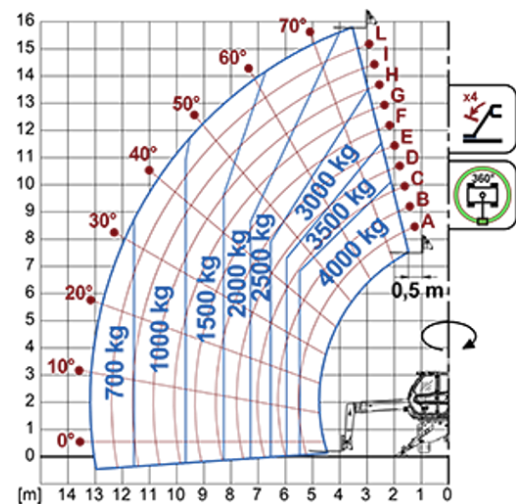


# Telescópicos Giratorios

Área de regulación: EU  
ROT040.16

**MERLO**



MODELO	ROT040.16	ROT040.16S
A - Longitud (mm)	6280	6280
C - Distancia entre ejes (mm)	2860	2860
F - Despeje del terreno (mm)	290	290
H - Ancho (mm)	2240	2240
M - Ancho cabina (mm)	1010	1010
P - Altura (mm)	2980	2980
S - Radio de giro en las horquillas (mm)	5930	5930

MODELO	ROTO40.16	ROTO40.16S
<b>PRESTACIONES</b>		
Masa total en vacío (kg)	12900	13000
Máxima capacidad (kg)	4000	4000
Altura de elevación (m)	15.8	15.8
Voladizo máximo (m)	13.2	13.2
Traslación lateral del brazo (mm)	—	—
Nivelación del chasis (%)	—	+/-12, +/-4
Secciones de los brazos	3	3
<b>POWERTRAIN</b>		
Motor	FPT F34	FPT F36
Cilindrada / cilindros (l)	3.4/4	3.6/4
Potencia del motor (kW/HP)	55.4/75	90/122
Tecnología anti-contaminación	Stage V - DOC + DPF	Stage V - SCR + DOC + DPF
Ventiladores reversibles	—	—
Velocidad máxima (km/h)	25	40
Depósito de combustible (l)	140	140
Depósito de AdBlue (l)	—	18
Transmisión hidrostática EPD	●	●
Joystick electrónico	●	●
Ejes	A portal	A portal
Frenos	Discos secos	Discos secos
<b>HIDRAULICA</b>		
Caudal / presión (l / min-bar)	103.5-250	103.5-250
Depósito del aceite hidráulico (l)	162	162
<b>CABINA</b>		
ASCS	Completo	Completo
Cabina FOPS/ROPS	●	●
Cabina inclinable	—	—
<b>CONFIGURACIÓN</b>		
Suspensiones hidroneumáticas de la cabina CS	—	—
Suspensiones hidroneumáticas EAS	—	●
Cuatro ruedas motrices	●	●
Tres tipos de dirección	●	●
Neumáticos estándar	400/70-20"	400/70-20"
Estabilizadores de control hidráulico	On/Off	On/Off
Rotación de la torreta	415°	415°
PTO (rpm)	—	—
Enganche de 3 puntos (kg)	—	—

— NOT AVAILABLE
 • ● STANDARD
 • ○ OPTIONAL

Tu concesionario Merlo



**MERLO S.P.A.**  
 Via Nazionale, 9  
 12010 S. Defendente di Cervasca, (Cuneo) Italia  
 Tel. +39 0171 614111  
[info@merlo.com](mailto:info@merlo.com) [www.merlo.com](http://www.merlo.com)  
 Release 16/12/2025 - 10:54

Los datos, especificaciones e ilustraciones contenidos en este documento son indicativos y no vinculantes. Merlo S.p.A. sigue una política de investigación y desarrollo continuos; por lo tanto, los productos pueden diferir de los descritos o estar sujetos a cambios sin previo aviso. Los productos mostrados pueden incluir equipamiento opcional.