

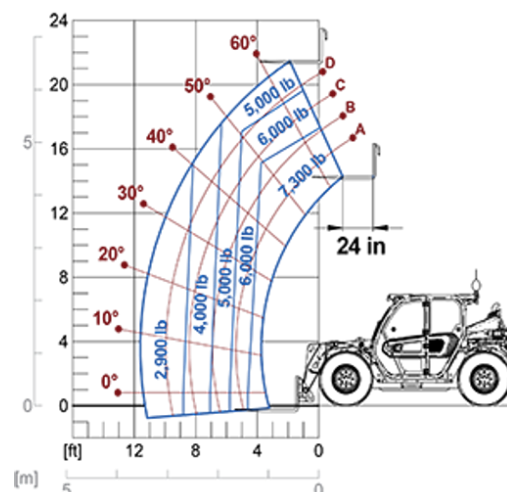
# Chariots Télescopiques Compacts

Domaine de réglementation:

NA

TF33.7

**MERLO**



MODÈLE	TF33.7-115	TF33.7-115L
A - Longueur (in)	170	170
C - Empattement (in)	108	108
F - Garde au sol (in)	11	11
H - Largeur (in)	83	83
M - Largeur cabine (in)	40	40
P - Hauteur (in)	83	80
S - Rayon de braquage aux fourches (in)	183	183

MODÈLE	TF33.7-115	TF33.7-115L
<b>PERFORMANCE</b>		
Masse totale à vide (lb)	14330	14330
Capacité maximale (lb)	7300	7300
Hauteur de levage (ft)	21'	21'
Envergure maximale (ft)	11'	11'
Déport latéral de la flèche (in)	—	—
Mise à niveau du châssis (%)	—	—
Sections de bras	2	2
<b>POWERTRAIN</b>		
Moteur	DEUTZ TCD3.6	DEUTZ TCD3.6
Cylindrée / cylindres	3.6/4	3.6/4
Puissance moteur (kW/HP)	85/115	85/115
La technologie anti-pollution	Stage V - SCR + DOC + DPF	Stage V - SCR + DOC + DPF
Ventilateurs à pales réversibles	●	●
Vitesse maximale (mph)	25	25
Réservoir de carburant (gal)	22.5	22.5
Réservoir de AdBlue (gal)	3.2	3.2
Transmission hydrostatique	●	●
Joystick électronique	●	●
Essieux	Axial	Axial
Freins	Disques secs	Disques secs
<b>HYDRAULIQUE</b>		
Débit / pression (gal/min-psi)	33-3046	33-3046
Réservoir d'huile hydraulique (gal)	22.5	22.5
<b>CABINE</b>		
ASCS	Light	Light
Cabine FOPS/ROPS	●	●
Cabine inclinable	—	—
<b>CONFIGURATION</b>		
Suspensions hydropneumatiques de la cabine CS	—	—
Suspensions hydropneumatiques EAS	—	—
Quatre roues motrices	●	●
Trois types de braquage	●	●
Pneus standard	400/70-20"	400/70-20"
Stabilisateurs à contrôle hydraulique	—	—
Rotation de la tourelle	—	—
PDF (rpm)	—	—
Fixation à 3 points (lb)	—	—

— NOT AVAILABLE • ● STANDARD • ○ OPTIONAL

**Votre concessionnaire Merlo**



**MERLO S.P.A.**

Via Nazionale, 9  
12010 S. Defendente di Cervasca, (Cuneo) Italia  
Tel. +39 0171 614111

info@merlo.com [www.merlo.com](http://www.merlo.com)

Release 19/02/2026 - 7:52

Les données, spécifications et illustrations contenues dans ce document sont données à titre indicatif et n'ont pas de valeur contractuelle. Merlo S.p.A. suit une politique de recherche et de développement continus ; par conséquent, les produits peuvent différer de ceux décrits ou être modifiés sans préavis. Les produits présentés peuvent inclure des équipements optionnels.