

# Chariots télescopiques stabilisés

Panoramic 40.14



**PERFORMANCE AND FEATURES****Performance**

Masse totale à vide (kg)	10300	9950	9950
Capacité maximale (kg)	4000	4000	4000
Hauteur de levage (m)	13.5	13.5	13.5
Envergure maximale (m)	9.3	9.3	9.3
Hauteur de levage à la portée maximale (m)	10.7	10.7	10.7
Envergure à la portée maximale (m)	3.56	3.56	3.5
Capacité à la hauteur maximale de levage (kg)	3000	3000	3000
Capacité à l'envergure maximale (kg)	1000	1000	1000
Déport latéral de la flèche (mm)	+/- 345	+/- 345	+/- 345
Mise à niveau du châssis (%)	+/- 8	+/- 8	+/- 8
Sections de bras	3	3	3

**Powertrain**

Moteur	Perkins 904J	Perkins 904J	Kohler KDI 2504
Cylindrée / cylindres	3600/4	3600/4	2500/4
Puissance moteur (kW/HP)	85,9/115	85,9/115	55,4/75,1
La technologie anti-pollution	Stage V - SCR + DPF + DOC	Stage V - SCR + DPF + DOC	Stage V - DOC + DPF
Ventilateurs à pales réversibles	●	●	●
Vitesse maximale (km/h)	40	40	33
Réservoir de carburant (l)	140	140	140
Réservoir de AdBlue (l)	18	18	-
Transmission hydrostatique	TOP- 2V	YES - 2V	YES - 2V
EPD	STD	STD	STD
Joystick autoaccélérateur	STD	STD	STD
Essieux	Drop portal	Drop portal	Drop portal
Réducteurs	RR 700	RR 700	RR 700
Freins	Disques secs	Disques secs	Disques secs

**Hydraulique**

Pompe hydraulique	LS + FS	LS	LS
Débit / pression (l / min-bar)	145 - 250	104 - 250	104 - 250
Réservoir d'huile hydraulique (l)	100	100	100
Prise hydraulique en tête de la flèche	●	●	●
Prise hydraulique postérieure	○	○	○

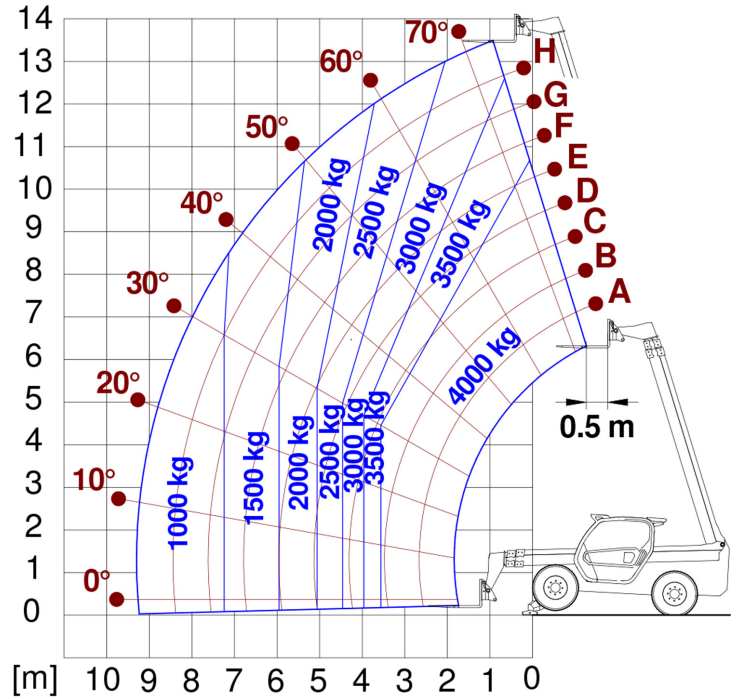
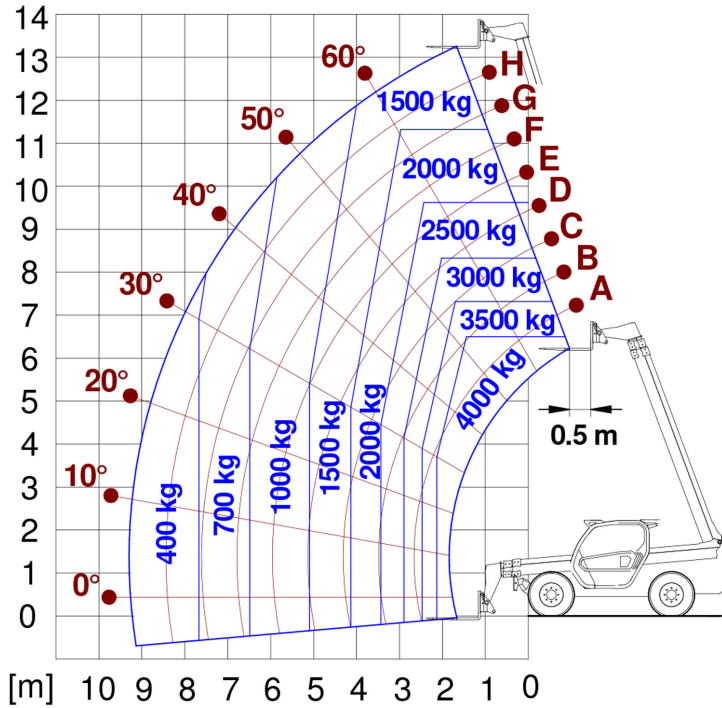
**Cabine**

Préparation cabine	ECO	ECO	ECO
ASCS	Complet	Complet	Light
Cabine FOPS II	●	●	●
Cabine ROPS	●	●	●
Commandes	Joystick électronique	Joystick électronique	Joystick électronique
Cabine inclinable	—	—	—
Système d'inversion	Dual reverse	Dual reverse	Dual reverse

**Configuration**

Suspensions hydropneumatiques de la cabine CS	●	—	—
Suspensions hydropneumatiques BSS	○	○	○
Suspensions hydropneumatiques EAS	—	—	—
Phares de travail sur cabine	○	○	○
Store pare-soleil en cabine	○	○	○
Tac-lock	●	●	●
Prédisposition nacelle	○	○	○
Deux fourches flottantes	●	●	●
Pédale de l'Inching	●	●	●
Quatre roues motrices	●	●	●
Quatre roues directrices	●	●	●
Trois types de braquage	●	●	●
Pneus standard	—	—	—
Pneus OPT	—	—	—
Stabilisateurs à contrôle hydraulique	—	—	—
Rotation de la tourelle	—	—	—
Homologation européenne tracteur agricole	—	—	—
Freins pneumatiques (ton)	—	—	—
Freins hydrauliques (ton)	—	—	—
PTO	—	—	—
Fixation à 3 points	—	—	—

- not available
- standard
- optional



Dimensions



	P40.14CSTOP	P40.14PLUS	P40.14
A - Longueur	5750	1645	1645
C - Empattement	2810	4640	4640
F - Gare du sol	375	375	375
H - Largeur	2240	2240	2240
M - Largeur de la cabine	1010	1010	1010
P - Hauteur	2425	2425	2425
R - Rayon de braquage des roues	3920	3920	3920
S - Rayon de braquage aux fourches	5040	5040	5040

**Your Merlo dealer**

**MERLO S.P.A.**

Via Nazionale, 9

12010 S. Defendente di Cervasca, (Cuneo) Italia

Tel. +39 0171 614111

Fax +39 0171 684101

[info@merlo.com](mailto:info@merlo.com)

[www.merlo.com](http://www.merlo.com)



