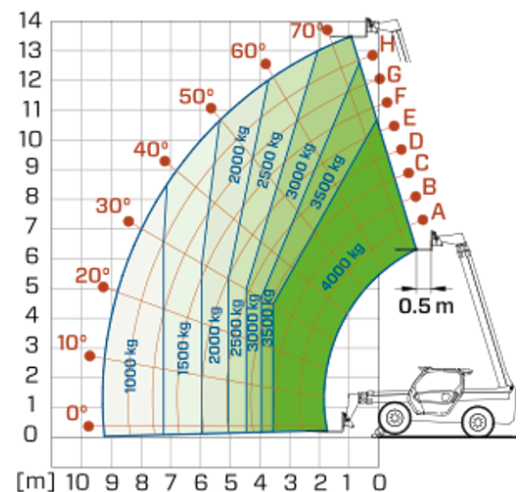


Telescópicos Estabilizados

Área de regulación: EU
P40.14

MERLO



MODELO	P40.14	P40.14PLUS	P40.14CSTOP
A - Longitud (mm)	5750	5750	5750
C - Distancia entre ejes (mm)	2810	2810	2810
F - Despeje del terreno (mm)	375	375	375
H - Ancho (mm)	2240	2240	2240
M - Ancho cabina (mm)	1010	1010	1010
P - Altura (mm)	2425	2425	2425
S - Radio de giro en las horquillas (mm)	5040	5040	5040

MODELO	P40.14	P40.14PLUS	P40.14CSTOP
PRESTACIONES			
Masa total en vacío (kg)	9950	9950	10300
Máxima capacidad (kg)	4000	4000	4000
Altura de elevación (m)	13.5	13.5	13.5
Voladizo máximo (m)	9.3	9.3	9.3
Traslación lateral del brazo (mm)	+/- 345	+/- 345	+/- 345
Nivelación del chasis (%)	+/- 8	+/- 8	+/- 8
Secciones de los brazos	3	3	3
POWERTRAIN			
Motor	REHLKO 2504	PERKINS 904	PERKINS 904
Cilindrada / cilindros (l)	2.5/4	3.6/4	3.6/4
Potencia del motor (kW/HP)	55.4/75.1	85.9/116.8	100/136
Tecnología anti-contaminación	Stage V - DOC + DPF	Stage V - SCR + DOC + DPF	Stage V - SCR + DOC + DPF
Ventiladores reversibles	●	●	●
Velocidad máxima (km/h)	33	40	40
Depósito de combustible (l)	140	140	140
Depósito de AdBlue (l)	—	16	16
Transmisión hidrostática EPD	●	●	●
Joystick electrónico	●	●	●
Ejes	A portal	A portal	A portal
Frenos	Discos secos	Discos secos	Discos secos
HIDRAULICA			
Caudal / presión (l / min-bar)	108-250	108-250	139-250
Depósito del aceite hidráulico (l)	100	100	100
CABINA			
ASCS	Light	Completo	Completo
Cabina FOPS/ROPS	●	●	●
Cabina inclinable	—	—	—
CONFIGURACIÓN			
Suspensiones hidroneumáticas de la cabina CS	—	—	●
Suspensiones hidroneumáticas EAS	—	—	—
Cuatro ruedas motrices	●	●	●
Tres tipos de dirección	●	●	●
Neumáticos estándar	400/70-20"	400/70-20"	400/70-20"
Estabilizadores de control hidráulico	In sagoma	In sagoma	In sagoma
Rotación de la torreta	—	—	—
TDF (rpm)	—	—	—
Enganche de 3 puntos (kg)	—	—	—

— NOT AVAILABLE • ● STANDARD • ○ OPTIONAL

Tu concesionario Merlo



MERLO S.P.A.

Via Nazionale, 9
12010 S. Defendente di Cervasca, (Cuneo) Italia
Tel. +39 0171 614111

info@merlo.com www.merlo.com

Release 26/03/2026 - 15:15

Los datos, especificaciones e ilustraciones contenidos en este documento son indicativos y no vinculantes. Merlo S.p.A. sigue una política de investigación y desarrollo continuos; por lo tanto, los productos pueden diferir de los descritos o estar sujetos a cambios sin previo aviso. Los productos mostrados pueden incluir equipamiento opcional.