

# Chariots télescopiques stabilisés

Panoramic 40.12





## PERFORMANCE AND FEATURES

### Performance

	P40.12	P40.12PLUS	
Masse totale à vide (kg)	9200	9200	
Capacité maximale (kg)	4000	4000	
Hauteur de levage (m)	11.5	11.5	
Envergure maximale (m)	7.63	7.63	
Hauteur de levage à la portée maximale (m)	11.5	11.5	
Envergure à la portée maximale (m)	3.4	3.4	
Capacité à la hauteur maximale de levage (kg)	4000	4000	
Capacité à l'envergure maximale (kg)	1300	1300	
Déport latéral de la flèche (mm)	+/- 330	+/- 330	
Mise à niveau du châssis (%)	+/- 8	+/- 8	
Sections de bras	3	3	



### Powertrain

	P40.12	P40.12PLUS	
Moteur	Kohler KDI 2504	Perkins 904J	
Cylindrée / cylindres	2500/4	3600/4	
Puissance moteur (kW/HP)	55,4/75,1	85,9/115	
La technologie anti-pollution	Stage V - DOC + DPF	Stage V - SCR + DPF + DOC	
Ventilateurs à pales réversibles	●	●	
Vitesse maximale (km/h)	33	40	
Réservoir de carburant (l)	140	140	
Réservoir de AdBlue (l)	-	18	
Transmission hydrostatique	YES - 2V	YES - 2V	
EPD	STD	STD	
Joystick autoaccélérateur	STD	STD	
Essieux	Drop portal	Drop portal	
Réducteurs	RR 700	RR 700	
Freins	Disques secs	Disques secs	



### Hydraulique

	P40.12	P40.12PLUS	
Pompe hydraulique	LS	LS	
Débit / pression (l / min-bar)	104 - 250	104 - 250	
Réservoir d'huile hydraulique (l)	100	100	
Prise hydraulique en tête de la flèche	●	●	
Prise hydraulique postérieure	○	○	



### Cabine

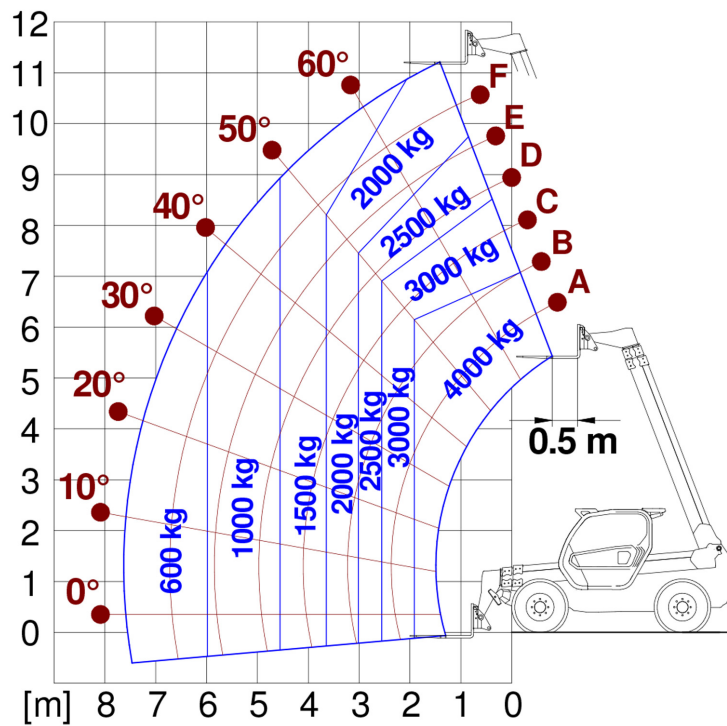
	P40.12	P40.12PLUS	
Préparation cabine	ECO	ECO	
ASCS	Light	Complet	
Cabine FOPS II	●	●	
Cabine ROPS	●	●	
Commandes	Joystick électronique	Joystick électronique	
Cabine inclinable	—	—	
Système d'inversion	Dual reverse	Dual reverse	



### Configuration

	P40.12	P40.12PLUS	
Suspensions hydropneumatiques de la cabine CS	—	—	
Suspensions hydropneumatiques BSS	○	○	
Suspensions hydropneumatiques EAS	—	—	
Phares de travail sur cabine	○	○	
Store pare-soleil en cabine	○	○	
Tac-lock	●	●	
Prédisposition nacelle	○	○	
Deux fourches flottantes	●	●	
Pédale de l'Inching	●	●	
Quatre roues motrices	●	●	
Quatre roues directrices	●	●	
Trois types de braquage	●	●	
Pneus standard			
Pneus OPT			
Stabilisateurs à contrôle hydraulique			
Rotation de la tourelle	—	—	
Homologation européenne tracteur agricole	—	—	
Freins pneumatiques (ton)	—	—	
Freins hydrauliques (ton)	—	—	
PTO			
Fixation à 3 points			

- not available
- standard
- optional



Dimensions



	P40.12	P40.12PLUS	
A - Longueur	5010	1290	
C - Empattement	2810	4260	
F - Gare du sol	375	375	
H - Largeur	2240	2240	
M - Largeur de la cabine	1010	1010	
P - Hauteur	2425	2425	
R - Rayon de braquage des roues	3920	3920	
S - Rayon de braquage aux fourches	4900	4900	

**Your Merlo dealer**

**MERLO S.P.A.**

Via Nazionale, 9

12010 S. Defendente di Cervasca, (Cuneo) Italia

Tel. +39 0171 614111

Fax +39 0171 684101

[info@merlo.com](mailto:info@merlo.com)

[www.merlo.com](http://www.merlo.com)



