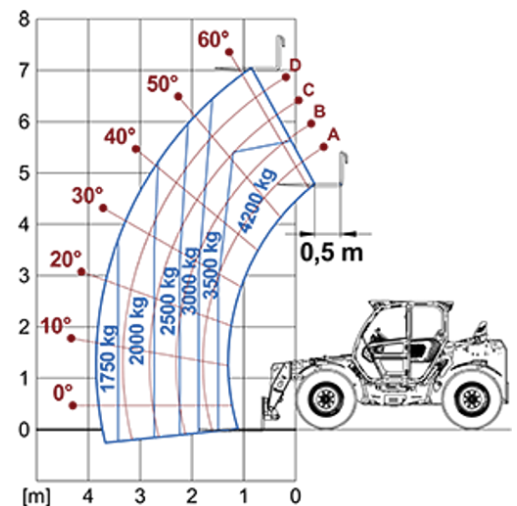


# Telescópicos Media Capacidad

Área de regulación: EU  
TF42.7

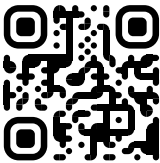


MODELO	TF42.7-116	TF42.7-136	TF42.7CS-116	TF42.7CS-136	TF42.7CS-145-CVT
A - Longitud (mm)	4730	4730	4730	4730	4730
C - Distancia entre ejes (mm)	2810	2810	2810	2810	2810
F - Despeje del terreno (mm)	460	460	460	460	460
H - Ancho (mm)	2310	2310	2310	2310	2310
M - Ancho cabina (mm)	1010	1010	1010	1010	1010
P - Altura (mm)	2530	2530	2530	2530	2530
S - Radio de giro en las horquillas (mm)	4800	4800	4800	4800	4800

MODELO	TF42.7-116	TF42.7-136	TF42.7CS-116	TF42.7CS-136	TF42.7CS-145-CVT
PRESTACIONES					
Masa total en vacío (kg)	7800	7800	8000	8000	8000
Máxima capacidad (kg)	4200	4200	4200	4200	4200
Altura de elevación (m)	7	7	7	7	7
Voladizo máximo (m)	3.8	3.8	3.8	3.8	3.8
Traslación lateral del brazo (mm)	—	—	—	—	—
Nivelación del chasis (%)	—	—	—	—	—
Secciones de los brazos	2	2	2	2	2
POWERTRAIN					
Motor	PERKINS 904	PERKINS 904	PERKINS 904	PERKINS 904	DEUTZ TCD3.6
Cilindrada / cilindros (l)	3.6/4	3.6/4	3.6/4	3.6/4	3.6/4
Potencia del motor (kW/HP)	85.9/116.8	85.9/116.8	85.9/116.8	105/136	105/143
Tecnología anti-contaminación	Stage V - SCR + DOC + DPF	Stage V - SCR + DOC + DPF	Stage V - SCR + DOC + DPF	Stage V - SCR + DOC + DPF	Stage V - SCR + DOC + DPF
Ventiladores reversibles	●	●	●	●	●
Velocidad máxima (km/h)	40	40	40	40	40
Depósito de combustible (l)	140	140	140	140	140
Depósito de AdBlue (l)	16	16	16	16	18
Transmisión hidrostática EPD	●	●	●	●	CVTronic
Joystick electrónico	●	●	●	●	●
Ejes	A portal	A portal	A portal	A portal	A portal
Frenos	Discos secos	Discos secos	Discos secos	Discos secos	Discos secos
HIDRAULICA					
Caudal / presión (l / min-bar)	151-250	139-250	151-250	139-250	150-250
Depósito del aceite hidráulico (l)	100	100	100	100	100
CABINA					
ASCS	Light	Light	Light	Light	Light
Cabina FOPS/ROPS	●	●	●	●	●
Cabina inclinable	—	—	—	—	—
CONFIGURACIÓN					
Suspensiones hidroneumáticas de la cabina CS	—	—	●	●	●
Suspensiones hidroneumáticas EAS	—	—	—	—	—
Cuatro ruedas motrices	●	●	●	●	●
Tres tipos de dirección	●	●	●	●	●
Neumáticos estándar	400/70-24"	400/70-24"	400/70-24"	400/70-24"	400/70-24"
Estabilizadores de control hidráulico	—	—	—	—	—
Rotación de la torreta	—	—	—	—	—
PTO (rpm)	—	—	—	—	—
Enganche de 3 puntos (kg)	—	—	—	—	—

— NOT AVAILABLE
 • ● STANDARD
 • ○ OPTIONAL

Tu concesionario Merlo



**MERLO S.P.A.**  
 Via Nazionale, 9  
 12010 S. Defendente di Cervasca, (Cuneo) Italia  
 Tel. +39 0171 614111  
[info@merlo.com](mailto:info@merlo.com) [www.merlo.com](http://www.merlo.com)  
 Release 16/12/2025 - 10:55

Los datos, especificaciones e ilustraciones contenidos en este documento son indicativos y no vinculantes. Merlo S.p.A. sigue una política de investigación y desarrollo continuos; por lo tanto, los productos pueden diferir de los descritos o estar sujetos a cambios sin previo aviso. Los productos mostrados pueden incluir equipamiento opcional.