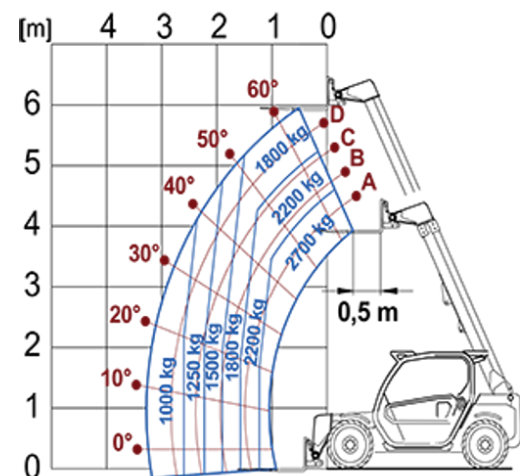


# Telescópicos Compactos

Área de regulación: EU  
P27.6

**MERLO**

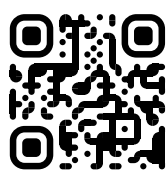


MODELO	P27.6TOP	P27.6PLUS
A - Longitud (mm)	3910	3910
C - Distancia entre ejes (mm)	2450	2450
F - Despeje del terreno (mm)	270	270
H - Ancho (mm)	1860	1860
M - Ancho cabina (mm)	1010	1010
P - Altura (mm)	1960	1960
S - Radio de giro en las horquillas (mm)	4200	4200

MODELO	P27.6TOP	P27.6PLUS
PRESTACIONES		
Masa total en vacío (kg)	4850	4850
Máxima capacidad (kg)	2700	2700
Altura de elevación (m)	5.9	5.9
Voladizo máximo (m)	3.3	3.3
Traslación lateral del brazo (mm)	—	—
Nivelación del chasis (%)	—	—
Secciones de los brazos	2	2
POWERTRAIN		
Motor	KOHLER 2504	KOHLER 2504
Cilindrada / cilindros (l)	2.5/4	2.5/4
Potencia del motor (kW/HP)	55.4/75.1	55.4/75.1
Tecnología anti-contaminación	Stage V - DOC + DPF	Stage V - DOC + DPF
Ventiladores reversibles	—	—
Velocidad máxima (km/h)	40	40
Depósito de combustible (l)	70	70
Depósito de AdBlue (l)	—	—
Transmisión hidrostática EPD	TOP - 1V	●
Joystick electrónico	—	—
Ejes	Axial	Axial
Frenos	Discos secos	Discos secos
HIDRAULICA		
Caudal / presión (l / min-bar)	95-210	95-210
Depósito del aceite hidráulico (l)	70	70
CABINA		
ASCS	—	—
Cabina FOPS/ROPS	●	●
Cabina inclinable	—	—
CONFIGURACIÓN		
Suspensiones hidroneumáticas de la cabina CS	—	—
Suspensiones hidroneumáticas EAS	—	—
Cuatro ruedas motrices	●	●
Tres tipos de dirección	●	●
Neumáticos estándar	12-16.5"	12-16.5"
Estabilizadores de control hidráulico	—	—
Rotación de la torreta	—	—
PTO (rpm)	—	—
Enganche de 3 puntos (kg)	—	—

— NOT AVAILABLE • ● STANDARD • ○ OPTIONAL

Tu concesionario Merlo



**MERLO S.P.A.**  
Via Nazionale, 9  
12010 S. Defendente di Cervasca, (Cuneo) Italia  
Tel. +39 0171 614111  
[info@merlo.com](mailto:info@merlo.com) [www.merlo.com](http://www.merlo.com)  
Release 3/11/2025 - 7:40

Los datos, especificaciones e ilustraciones contenidos en este documento son indicativos y no vinculantes. Merlo S.p.A. sigue una política de investigación y desarrollo continuos; por lo tanto, los productos pueden diferir de los descritos o estar sujetos a cambios sin previo aviso. Los productos mostrados pueden incluir equipamiento opcional.