

# Chariots télescopiques rotatifs

Roto 50.26



**PERFORMANCE AND FEATURES****Performance**

Masse totale à vide (kg)	17300	16600	16600
Capacité maximale (kg)	4950	4950	4950
Hauteur de levage (m)	25.9	25.9	25.9
Envergure maximale (m)	22.9	22.9	22.9
Hauteur de levage à la portée maximale (m)	9.7	9.7	9.7
Envergure à la portée maximale (m)	7	7	7
Capacité à la hauteur maximale de levage (kg)	1500	1500	1500
Capacité à l'envergure maximale (kg)	150	150	150
Déport latéral de la flèche (mm)	-	-	-
Mise à niveau du châssis (%)	+/-12, +/-4	-	+/-12, +/-4
Sections de bras	5	5	5

**Powertrain**

Moteur	FPT NEF45	Deutz TCD	FPT NEF45
Cylindrée / cylindres	4500/4	3600/4	4500/4
Puissance moteur (kW/HP)	125/170	55,4/75	125/170
La technologie anti-pollution	Stage V - DOC + DPF+ SCR	Stage V, DOC+DPF	Stage V - DOC + DPF+ SCR
Ventilateurs à pales réversibles	-	-	-
Vitesse maximale (km/h)	40	25	40
Réservoir de carburant (l)	150	150	150
Réservoir de AdBlue (l)	43		43
Transmission hydrostatique	YES - 2V	YES - 2V	YES - 2V
EPD	STD	STD	STD
Joystick autoaccélérateur	STD	STD	STD
Essieux	Drop portal	Drop portal	Drop portal
Réducteurs	RR 700	RR 700	RR 700
Freins	Disques secs	Disques secs	Disques secs

**Hydraulique**

Pompe hydraulique	2 - LS + FS	LS + FS	LS + FS
Débit / pression (l / min-bar)	138+100 - 250/230	103,5 - 250	138 - 250
Réservoir d'huile hydraulique (l)	120	120	120
Prise hydraulique en tête de la flèche	●	●	●
Prise hydraulique postérieure	-	-	-

**Cabine**

Préparation cabine	PREMIUM	PREMIUM	PREMIUM
ASCS	Complet	Complet	Complet
Cabine FOPS II	●	●	●
Cabine ROPS	●	●	●
Commandes	Joystick électronique	Joystick électronique	Joystick électronique
Cabine inclinable	●	-	-
Système d'inversion	Dual reverse	Dual reverse	Dual reverse

**Configuration**

Suspensions hydropneumatiques de la cabine CS	-	-	-
Suspensions hydropneumatiques BSS	-	-	-
Suspensions hydropneumatiques EAS	●	-	●
Phares de travail sur cabine	○	○	○
Store pare-soleil en cabine	●	●	●
Tac-lock	●	●	●
Prédisposition nacelle	●	●	●
Deux fourches flottantes	●	●	●
Pédale de l'Inching	-	-	-
Quatre roues motrices	●	●	●
Quatre roues directrices	●	●	●
Trois types de braquage	●	●	●
Pneus standard			
Pneus OPT			
Stabilisateurs à contrôle hydraulique			
Rotation de la tourelle			
Homologation européenne tracteur agricole			
Freins pneumatiques (ton)			
Freins hydrauliques (ton)			
PTO			
Fixation à 3 points			

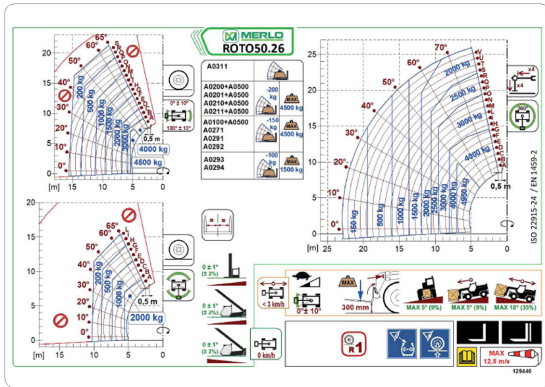
- not available

● standard

○ optional



ZB - E



ZB

Dimensions



	ROTO50.26SPPLUS	ROTO50.26	ROTO50.26S
A - Longueur	7150	-	-
C - Empattement	3070	5370	5370
F - Gare du sol	370	370	370
H - Largeur	2430	2430	2430
M - Largeur de la cabine	1010	1010	1010
P - Hauteur	3120	3120	3120
R - Rayon de braquage des roues	3850	3850	3850
S - Rayon de braquage aux fourches	6310	6310	6310

**Your Merlo dealer**

**MERLO S.P.A.**

Via Nazionale, 9

12010 S. Defendente di Cervasca, (Cuneo) Italia

Tel. +39 0171 614111

Fax +39 0171 684101

[info@merlo.com](mailto:info@merlo.com)

[www.merlo.com](http://www.merlo.com)



