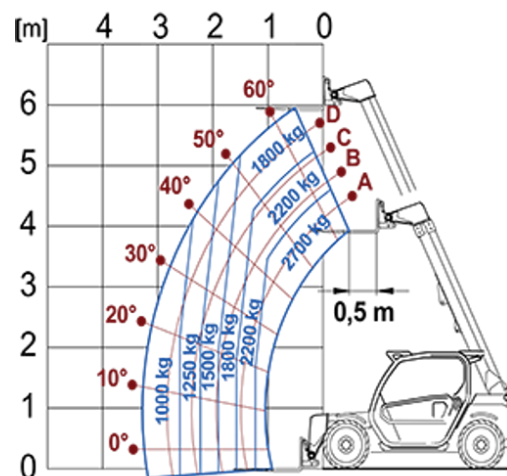


Telescopici Compatti

AREA NORMATIVA: EU

P27.6



MODELLO	P27.6TOP	P27.6PLUS
A - Lunghezza (mm)	3910	3910
C - Passo (mm)	2450	2450
F - Franco da terra (mm)	270	270
H - Larghezza (mm)	1860	1860
M - Larghezza cabina (mm)	1010	1010
P - Altezza (mm)	1960	1960
S - Raggio di sterzo alle forche (mm)	4200	4200

MODELLO	P27.6TOP	P27.6PLUS
PRESTAZIONI		
Massa totale a vuoto (kg)	4850	4850
Massima portata (kg)	2700	2700
Altezza di sollevamento (m)	5.9	5.9
Massimo sbraccio (m)	3.3	3.3
Traslazione laterale del braccio (mm)	—	—
Livellamento del telaio (%)	—	—
Sezioni braccio	2	2
POWERTRAIN		
Motore	KOHLER 2504	KOHLER 2504
Cilindrata / Cilindri (l)	2.5/4	2.5/4
Potenza motore (kW/HP)	55.4/75.1	55.4/75.1
Tecnologia anti-inquinamento	Stage V - DOC + DPF	Stage V - DOC + DPF
Ventola reversibile	—	—
Velocità massima (km/h)	40	40
Serbatoio carburante (l)	70	70
Serbatoio AdBlue (l)	—	—
Trasmissione idrostatica EPD	TOP - 1V	●
Joystick elettronico	—	—
Assali	Assiali	Assiali
Freni macchina	A disco a secco	A disco a secco
IDRAULICA		
Portata/Pressione (l/min - bar)	95-210	95-210
Serbatoio olio idraulico (l)	70	70
CABINA		
ASCS	—	—
Cabina FOPS/ROPS	●	●
Cabina Basculante	—	—
CONFIGURAZIONE		
Sospensione su cabina	—	—
Sospensioni su assale	—	—
Trazione integrale	●	●
Tre modi di sterzata	●	●
Pneumatici standard	12-16.5"	12-16.5"
Stabilizzatori	—	—
Rotazione torretta	—	—
PTO (rpm)	—	—
Attacco a tre punti (kg)	—	—

— NON DISPONIBILE
 • ● DI SERIE
 • ○ OPZIONALE

Il vostro concessionario Merlo



MERLO S.P.A.
 Via Nazionale, 9
 12010 S. Defendente di Cervasca, (Cuneo) Italia
 Tel. +39 0171 614111
info@merlo.com www.merlo.com
 Release 27/11/2025 - 14:9

Dati, caratteristiche e illustrazioni contenute in questo documento sono indicative e non impegnative. La Merlo S.p.A. persegue una politica di continua ricerca e sviluppo pertanto i prodotti possono presentare caratteristiche diverse da quelle descritte o subire modifiche senza preavviso da parte nostra. I prodotti illustrati possono includere equipaggiamenti opzionali.