

Chariots télescopiques rotatifs

Roto 70.28





PERFORMANCE AND FEATURES

ROTO70.28SPLUS-CVTRONIC

Performance

Masse totale à vide (kg)	22750
Capacité maximale (kg)	7000
Hauteur de levage (m)	28
Envergure maximale (m)	23.2
Hauteur de levage à la portée maximale (m)	9.9
Envergure à la portée maximale (m)	6.5
Capacité à la hauteur maximale de levage (kg)	3000
Capacité à l'envergure maximale (kg)	850
Déport latéral de la flèche (mm)	-
Mise à niveau du châssis (%)	+/-12, +/-4
Sections de bras	4



Powertrain

Moteur	FPT NEF45
Cylindrée / cylindres	4500/4
Puissance moteur (kW/HP)	125/170
La technologie anti-pollution	Stage V - DOC + DPF+ SCR
Ventilateurs à pales réversibles	-
Vitesse maximale (km/h)	40
Réservoir de carburant (l)	150
Réservoir de AdBlue (l)	43
Transmission hydrostatique	CVTronic
EPD	STD
Joystick autoaccélérateur	STD
Essieux	Axial
Réducteurs	Planétaire
Freins	Wet discs



Hydraulique

Pompe hydraulique	2 - LS + FS
Débit / pression (l / min-bar)	158+100 - 260
Réservoir d'huile hydraulique (l)	220
Prise hydraulique en tête de la flèche	●
Prise hydraulique postérieure	



Cabine

Préparation cabine	PREMIUM
ASCS	Complet
Cabine FOPS II	●
Cabine ROPS	●
Commandes	Joystick électronique
Cabine inclinable	●
Système d'inversion	Dual reverse



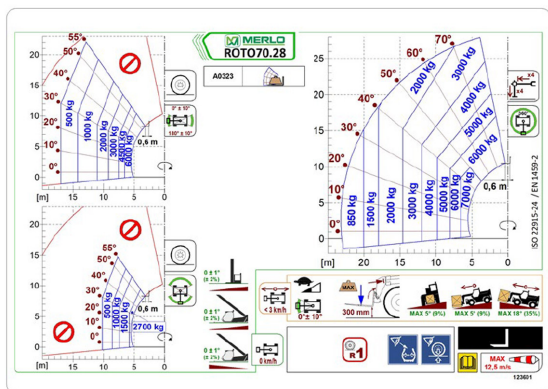
Configuration

Suspensions hydropneumatiques de la cabine CS	-
Suspensions hydropneumatiques BSS	○
Suspensions hydropneumatiques EAS	●
Phares de travail sur cabine	●
Store pare-soleil en cabine	●
Tac-lock	●
Prédisposition nacelle	●
Deux fourches flottantes	●
Pédale de l'Inching	-
Quatre roues motrices	●
Quatre roues directrices	●
Trois types de braquage	●
Pneus standard	
Pneus OPT	
Stabilisateurs à contrôle hydraulique	
Rotation de la tourelle	
Homologation européenne tracteur agricole	
Freins pneumatiques (ton)	
Freins hydrauliques (ton)	
PTO	
Fixation à 3 points	

- not available
- standard
- optional



02 - E [Dati tecnici] MERLO



20

Dimensions



	ROTO70.28PLUS-CVTRONIC		
A - Longueur	8310		
C - Empattement	3780		
F - Gare du sol	315		
H - Largeur	2540		
M - Largeur de la cabine	1010		
P - Hauteur	3325		
R - Rayon de braquage des roues	4840		
S - Rayon de braquage aux fourches	6920		

Your Merlo dealer

MERLO S.P.A.

Via Nazionale, 9

12010 S. Defendente di Cervasca, (Cuneo) Italia

Tel. +39 0171 614111

Fax +39 0171 684101

info@merlo.com

www.merlo.com



