

# Trattori Telescopici

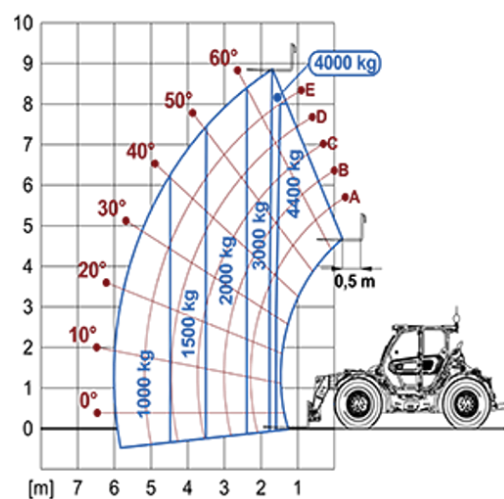
## AREA NORMATIVA: EU

### MF44.9

**MERLO**



MODELLO	MF44.9CS-170-CVT
A - Lunghezza (mm)	5570
C - Passo (mm)	2950
F - Franco da terra (mm)	440
H - Larghezza (mm)	2400
M - Larghezza cabina (mm)	1010
P - Altezza (mm)	2590
S - Raggio di sterzo alle forche (mm)	5020



MODELLO	MF44.9CS-170-CVT
<b>PRESTAZIONI</b>	
Massa totale a vuoto (kg)	9530
Massima portata (kg)	4400
Altezza di sollevamento (m)	8.9
Massimo sbraccio (m)	6
Traslazione laterale del braccio (mm)	—
Livellamento del telaio (%)	+/-8
Sezioni braccio	3
<b>POWERTRAIN</b>	
Motore	FPT NEF45
Cilindrata / Cilindri (l)	4.5/4
Potenza motore (kW/HP)	125/170
Tecnologia anti-inquinamento	Stage V - SCR + DOC + DPF
Ventola reversibile	○
Velocità massima (km/h)	40
Serbatoio carburante (l)	140
Serbatoio AdBlue (l)	18
Trasmissione idrostatica EPD	CVTronic
Joystick elettronico	●
Assali	Assiali
Freni macchina	A disco a secco
<b>IDRAULICA</b>	
Portata/Pressione (l/min - bar)	150-210
Serbatoio olio idraulico (l)	100
<b>CABINA</b>	
ASCS	Completo
Cabina FOPS/ROPS	●
Cabina Basculante	—
<b>CONFIGURAZIONE</b>	
Sospensione su cabina	●
Sospensioni su assale	—
Trazione integrale	●
Tre modi di sterzata	●
Pneumatici standard	500/70-24"
Stabilizzatori	—
Rotazione torretta	—
PTO (rpm)	540/1000
Attacco a tre punti (kg)	CAT III -7000 Kg

— NON DISPONIBILE • ● DI SERIE • ○ OPZIONALE

**Il vostro concessionario Merlo**



**MERLO S.P.A.**

Via Nazionale, 9  
12010 S. Defendente di Cervasca, (Cuneo) Italia  
Tel. +39 0171 614111

info@merlo.com www.merlo.com

Release 3/11/2025 - 9:39

Dati, caratteristiche e illustrazioni contenute in questo documento sono indicative e non impegnative. La Merlo S.p.A. persegue una politica di continua ricerca e sviluppo pertanto i prodotti possono presentare caratteristiche diverse da quelle descritte o subire modifiche senza preavviso da parte nostra. I prodotti illustrati possono includere equipaggiamenti opzionali.