

Chariots Télescopiques Compacts

Domaine de réglementation:

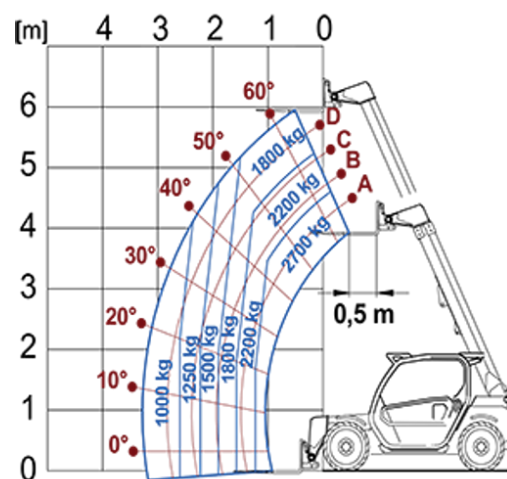
EU

TF27.6

MERLO



MODÈLE	TF27.6
A - Longueur (mm)	3910
C - Empattement (mm)	2450
F - Garde au sol (mm)	330
H - Largeur (mm)	1860
M - Largeur cabine (mm)	1010
P - Hauteur (mm)	2020
S - Rayon de braquage aux fourches (mm)	4200



MODÈLE	TF27.6
PERFORMANCE	
Masse totale à vide (kg)	4850
Capacité maximale (kg)	2700
Hauteur de levage (m)	5.9
Envergure maximale (m)	3.3
Déport latéral de la flèche (mm)	—
Mise à niveau du châssis (%)	—
Sections de bras	2
POWERTRAIN	
Moteur	REHLKO 2504
Cylindrée / cylindres (l)	2.5/4
Puissance moteur (kW/HP)	55.4/75.1
La technologie anti-pollution	Stage V - DOC + DPF
Ventilateurs à pales réversibles	—
Vitesse maximale (km/h)	40
Réservoir de carburant (l)	70
Réservoir de AdBlue (l)	—
Transmission hydrostatique EPD	TOP - 1V
Joystick électronique	—
Essieux	Axial
Freins	Disques secs
HYDRAULIQUE	
Débit / pression (l / min-bar)	95-210
Réservoir d'huile hydraulique (l)	70
CABINE	
ASCS	Light
Cabine FOPS/ROPS	●
Cabine inclinable	—
CONFIGURATION	
Suspensions hydropneumatiques de la cabine CS	—
Suspensions hydropneumatiques EAS	—
Quatre roues motrices	●
Trois types de braquage	●
Pneus standard	12/75-18 12 PR
Stabilisateurs à contrôle hydraulique	—
Rotation de la tourelle	—
PDF (rpm)	—
Fixation à 3 points (kg)	—

— NOT AVAILABLE • ● STANDARD • ○ OPTIONAL

Votre concessionnaire Merlo



MERLO S.p.A.

Via Nazionale, 9
12010 S. Defendente di Cervasca, (Cuneo) Italia
Tel. +39 0171 614111

info@merlo.com www.merlo.com

Release 28/01/2026 - 10:36

Les données, spécifications et illustrations contenues dans ce document sont données à titre indicatif et n'ont pas de valeur contractuelle. Merlo S.p.A. suit une politique de recherche et de développement continu ; par conséquent, les produits peuvent différer de ceux décrits ou être modifiés sans préavis. Les produits présentés peuvent inclure des équipements optionnels.