

Тракторы- Погрузчики

Область регулирования:

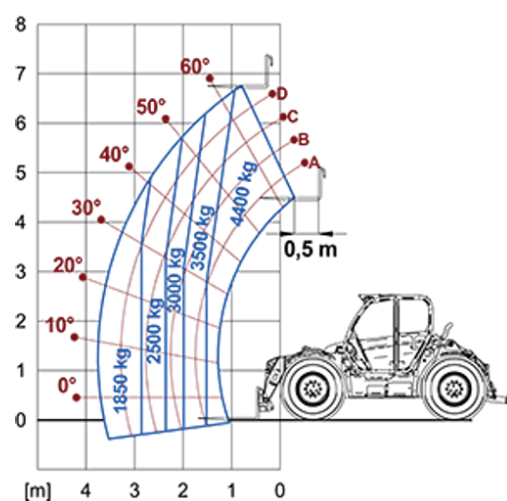
EU

MF44.7

MERLO



МОДЕЛЬ	MF44.7CS-170-CVT
A - Длина (мм)	5370
C - Колесная база (мм)	2950
F - очистка грунта (мм)	440
H - ширина (мм)	2400
M - Ширина кабины (мм)	1010
P - высота (мм)	2590
S - Радиус поворота у вил (мм)	4860



МОДЕЛЬ	MF44.7CS-170-CVT
РАБОЧИЕ ХАРАКТЕРИСТИКИ	
Порожний вес (кг)	9080
Максимальная грузоподъемность (кг)	4400
Высота подъема (м)	6.8
Максимальный вылет (м)	3.8
Боковое смещение стрелы (мм)	—
Поперечное выравнивание шасси (%)	+/-8
Кол-во секций стрелы	2
МЕХАНИКА	
Двигатель	FPT NEF45
Объем / кол-во цилиндров (л)	4.5/4
Мощность (кВт/л.с.)	125/170
Система обработки выхлопных газов	Stage V - SCR + DOC + DPF
Ревверсивный вентилятор охлаждения радиаторов	ОПТ
Максимальная скорость движения (км/час)	40
Объем топливного бака (л)	140
Объем бака мочевины (л)	18
Гидростатическая трансмиссия EPD	CVTronic
Электронный джойстик	●
Мосты	Соосные
Тормозная система	Сухая дисковая
ГИДРАВЛИКА	
Производительность-давление (л/мин - бар)	150-210
Объем бака гидросистемы (л)	100
КАБИНА	
ASCS	Peřny
Кабина FOPS/ROPS	●
Наклоняемая кабина	—
СПЕЦИФИКАЦИЯ	
Гидропневмоподвеска кабины	●
Гидропневмоподвеска шасси	—
Полный привод	●
Три способа рулевого управления	●
Стандартные колеса	500/70-24"
Аутригеры	—
Вращение кабины	—
ВОМ (гpm)	540/1000
Трехточечная навеска (kg)	CAT III -7000 Kg

— NOT AVAILABLE • ● STANDARD • ○ OPTIONAL

Ваш дилер Merlo



MERLO S.P.A.
Via Nazionale, 9
12010 S. Defendente di Cervasca, (Cuneo) Italia
Tel. +39 0171 614111
info@merlo.com www.merlo.com
Release 3/11/2025 - 9:42

Данные, характеристики и иллюстрации, содержащиеся в данном документе, носят справочный характер и не являются обязательными. Компания Merlo S.p.A. проводит политику постоянных исследований и разработок, поэтому продукты могут отличаться от описанных или изменяться без предварительного уведомления. Представленные продукты могут включать дополнительное оборудование.