

Погрузчики высокой производительности и

MERLO

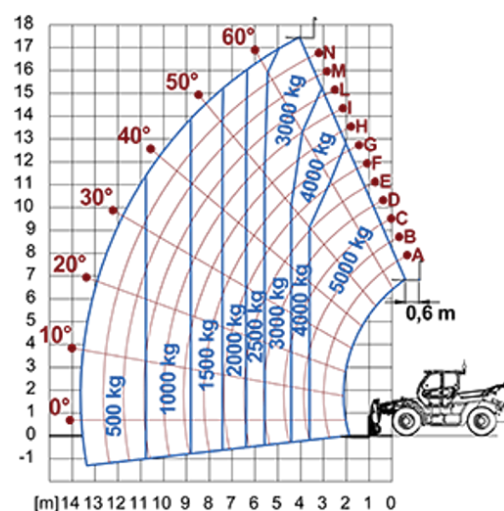
Область регулирования:

EU

P50.18NM



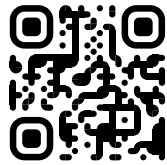
МОДЕЛЬ	P50.18NM
A - Длина (мм)	6230
C - Колесная база (мм)	3290
F - очистка грунта (мм)	450
H - ширина (мм)	2520
M - Ширина кабины (мм)	1010
P - высота (мм)	2850
S - Радиус поворота у вил (мм)	5480



МОДЕЛЬ	P50.18NM
РАБОЧИЕ ХАРАКТЕРИСТИКИ	
Порожний вес (кг)	16250
Максимальная грузоподъемность (кг)	5000
Высота подъема (м)	17.9
Максимальный вылет (м)	13
Боковое смещение стрелы (мм)	+/- 440
Поперечное выравнивание шасси (%)	+/-8
Кол-во секций стрелы	4
МЕХАНИКА	
Двигатель	FPT NEF45
Объем / кол-во цилиндров (л)	4.5/4
Мощность (кВт/л.с.)	125/170
Система обработки выхлопных газов	Stage V - SCR + DOC + DPF
Реверсивный вентилятор охлаждения радиаторов	—
Максимальная скорость движения (км/час)	40
Объем топливного бака (л)	150
Объем бака мочевины (л)	43
Гидростатическая трансмиссия EPD	CVTronic
Электронный джойстик	●
Мосты	Соосные
Тормозная система	В масляной ванне
ГИДРАВЛИКА	
Производительность-давление (л/мин - бар)	158-230
Объем бака гидросистемы (л)	149
КАБИНА	
ASCS	Peřny
Кабина FOPS/ROPS	●
Наклоняемая кабина	—
СПЕЦИФИКАЦИЯ	
Гидропневмоподвеска кабины	—
Гидропневмоподвеска шасси	—
Полный привод	●
Три способа рулевого управления	●
Стандартные колеса	17.5-25"
Аутригеры	—
Вращение кабины	—
ВОМ (гpm)	—
Трехточечная навеска (kg)	—

— NOT AVAILABLE • ● STANDARD • ○ OPTIONAL

Ваш дилер Merlo



MERLO S.P.A.
 Via Nazionale, 9
 12010 S. Defendente di Cervasca, (Cuneo) Italia
 Tel. +39 0171 614111
info@merlo.com www.merlo.com
 Release 3/11/2025 - 10:19

Данные, характеристики и иллюстрации, содержащиеся в данном документе, носят справочный характер и не являются обязательными. Компания Merlo S.p.A. проводит политику постоянных исследований и разработок, поэтому продукты могут отличаться от описанных или изменяться без предварительного уведомления. Представленные продукты могут включать дополнительное оборудование.