

Chariots télescopiques Moyenne Capacité

Turbofarmer 42.7





PERFORMANCE AND FEATURES

Performance

Masse totale à vide (kg)

8000

7800

Capacité maximale (kg)

4200

4200

Hauteur de levage (m)

7

7

Envergure maximale (m)

3.8

3.8

Hauteur de levage à la portée maximale (m)

5.6

5.6

Envergure à la portée maximale (m)

1.5

1.5

Capacité à la hauteur maximale de levage (kg)

3500

3500

Capacité à l'envergure maximale (kg)

1750

1750

Déport latéral de la flèche (mm)

-

-

Mise à niveau du châssis (%)

-

-

Sections de bras

2

2

Powertrain

Moteur

Deutz TCD3.6

Perkins 904J

Cylindrée / cylindres

3600/4

3600/4

Puissance moteur (kW/HP)

105/136

85,9/116,8

La technologie anti-pollution

Stage V - SCR + DPF +
DOC

Stage V - SCR + DPF +
DOC

Ventilateurs à pales réversibles

●

●

Vitesse maximale (km/h)

40

40

Réservoir de carburant (l)

140

140

Réservoir de AdBlue (l)

18

18

Transmission hydrostatique

YES - 2V

YES - 2V

EPD

PLUS

PLUS

Joystick autoaccélérateur

STD

STD

Essieux

Drop portal

Drop portal

Réducteurs

RR 700

RR 700

Freins

Disques secs

Disques secs

Hydraulique

Pompe hydraulique

LS+FS

LS+FS

Débit / pression (l / min-bar)

145-250

151-250

Réservoir d'huile hydraulique (l)

100

100

Prise hydraulique en tête de la flèche

●

●

Prise hydraulique postérieure

○

○

Cabine

Préparation cabine

ECO

ECO

ASCS

Light

Light

Cabine FOPS II

●

●

Cabine ROPS

●

●

Commandes

Joystick électronique

Joystick électronique

Cabine inclinable

—

—

Système d'inversion

Dual reverse

Dual reverse

Configuration

Suspensions hydropneumatiques de la cabine CS

●

—

Suspensions hydropneumatiques BSS

○

○

Suspensions hydropneumatiques EAS

—

—

Phares de travail sur cabine

●

●

Store pare-soleil en cabine

○

○

Tac-lock

●

●

Prédisposition nacelle

○

○

Deux fourches flottantes

●

●

Pédale de l'Inching

●

●

Quatre roues motrices

●

●

Quatre roues directrices

●

●

Trois types de braquage

●

●

Pneus standard

Pneus OPT

Stabilisateurs à contrôle hydraulique

—

—

Rotation de la tourelle

—

—

Homologation européenne tracteur agricole

○

○

Freins pneumatiques (ton)

○

○

Freins hydrauliques (ton)

○

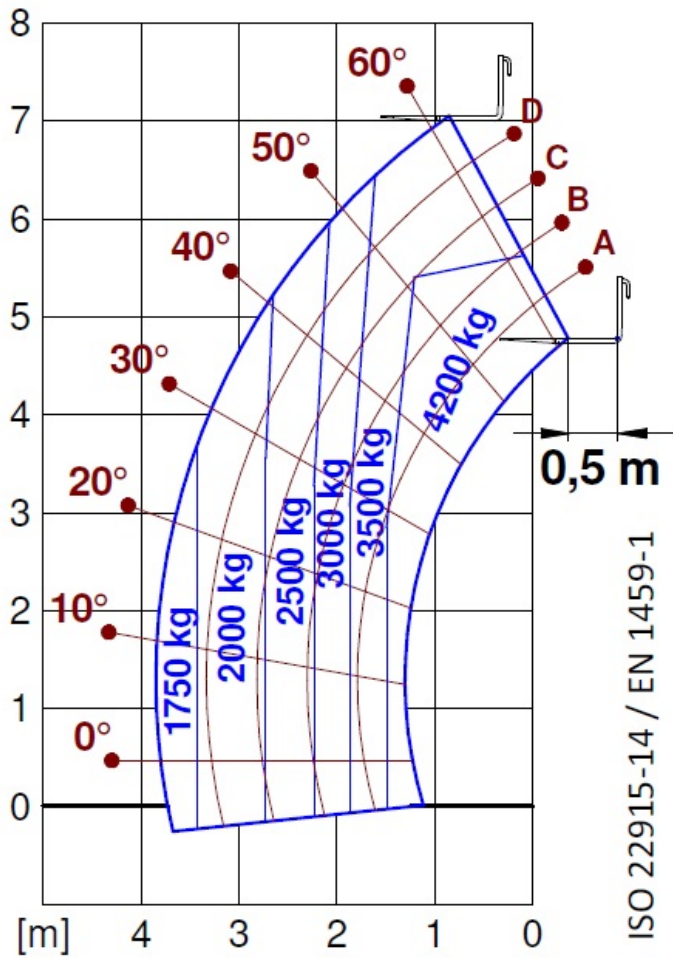
○

PTO

Fixation à 3 points



— not available
● standard
○ optional



Dimensions



	TF42.7CS-136	TF42.7-136	
A - Longueur	4730	1215	
C - Empattement	2810	4104	
F - Gare du sol	460	460	
H - Largeur	2310	2310	
M - Largeur de la cabine	1010	1010	
P - Hauteur	2530	2530	
R - Rayon de braquage des roues	3985	3985	
S - Rayon de braquage aux fourches	4800	4800	

Your Merlo dealer

MERLO S.P.A.

Via Nazionale, 9

12010 S. Defendente di Cervasca, (Cuneo) Italia

Tel. +39 0171 614111

Fax +39 0171 684101

info@merlo.com

www.merlo.com



