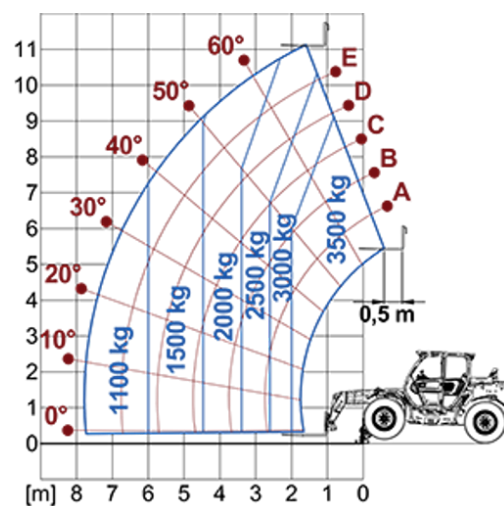


**Área de regulación: EE**  
**P35.11**



MODELO	P35.11EE4
A - Longitud (mm)	5150
C - Distancia entre ejes (mm)	2810
F - Despeje del terreno (mm)	460
H - Ancho (mm)	2310
M - Ancho cabina (mm)	1010
P - Altura (mm)	2530
S - Radio de giro en las horquillas (mm)	5200



MODELO	P35.11EE4
PRESTACIONES	
Masa total en vacío (kg)	9000
Máxima capacidad (kg)	3500
Altura de elevación (m)	11
Voladizo máximo (m)	7.8
Traslación lateral del brazo (mm)	+/- 310
Nivelación del chasis (%)	+/- 8
Secciones de los brazos	3
POWERTRAIN	
Motor	KOHLER 2504
Cilindrada / cilindros (l)	2.5/4
Potencia del motor (kW/HP)	55.4/75.1
Tecnología anti-contaminación	Tier 4 - DOC
Ventiladores reversibles	●
Velocidad máxima (km/h)	33
Depósito de combustible (l)	140
Depósito de AdBlue (l)	—
Transmisión hidrostática EPD	●
Joystick electrónico	●
Ejes	A portal
Frenos	Discos secos
HIDRAULICA	
Caudal / presión (l / min-bar)	117-250
Depósito del aceite hidráulico (l)	100
CABINA	
ASCS	Light
Cabina FOPS/ROPS	●
Cabina inclinable	—
CONFIGURACIÓN	
Suspensiones hidroneumáticas de la cabina CS	—
Suspensiones hidroneumáticas EAS	—
Cuatro ruedas motrices	●
Tres tipos de dirección	●
Neumáticos estándar	405/70-24"
Estabilizadores de control hidráulico	—
Rotación de la torreta	—
PTO (rpm)	—
Enganche de 3 puntos (kg)	—

— NOT AVAILABLE • ● STANDARD • ○ OPTIONAL

Tu concesionario Merlo



**MERLO S.P.A.**  
Via Nazionale, 9  
12010 S. Defendente di Cervasca, (Cuneo) Italia  
Tel. +39 0171 614111  
[info@merlo.com](mailto:info@merlo.com) [www.merlo.com](http://www.merlo.com)  
Release 4/11/2025 - 8:4

Los datos, especificaciones e ilustraciones contenidos en este documento son indicativos y no vinculantes. Merlo S.p.A. sigue una política de investigación y desarrollo continuos; por lo tanto, los productos pueden diferir de los descritos o estar sujetos a cambios sin previo aviso. Los productos mostrados pueden incluir equipamiento opcional.