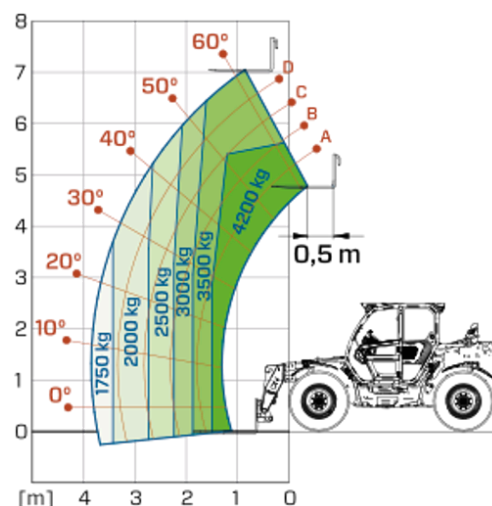


Podnośniki teleskopowe o średniej wydajności

Obszar podlegający regulacji: EU

TF42.7

MERLO



| MODEL | TF42.7-116 | TF42.7-136 | TF42.7CS-116 | TF42.7CS-136 | TF42.7CS-136-CVT |
|-------------------------------|------------|------------|--------------|--------------|------------------|
| A - Długość (mm) | 4740 | 4740 | 4740 | 4740 | 4740 |
| C - Rozstaw osi (mm) | 2840 | 2840 | 2840 | 2840 | 2840 |
| F - Czystość gruntu (mm) | 460 | 460 | 460 | 460 | 460 |
| H - Szerokość (mm) | 2310 | 2310 | 2310 | 2310 | 2310 |
| M - Szerokość kabiny (mm) | 1010 | 1010 | 1010 | 1010 | 1010 |
| P - Wysokość (mm) | 2540 | 2540 | 2540 | 2540 | 2540 |
| S - Promień skrętu widel (mm) | 4800 | 4800 | 4800 | 4800 | 4800 |

| MODEL | TF42.7-116 | TF42.7-136 | TF42.7CS-116 | TF42.7CS-136 | TF42.7CS-136-CVT |
|--|---------------------------|---------------------------|---------------------------|---------------------------|---------------------------|
| PERFORMANCE | | | | | |
| Masa całkowita na pusto (kg) | 7900 | 7900 | 8100 | 8100 | 8100 |
| Maksymalny udźwąg (kg) | 4200 | 4200 | 4200 | 4200 | 4200 |
| Wysokość podnoszenia (m) | 7 | 7 | 7 | 7 | 7 |
| Maksymalny zasięg (m) | 3.8 | 3.8 | 3.8 | 3.8 | 3.8 |
| Przesuw boczny wysięgnika (mm) | — | — | — | — | — |
| Wyrównywanie poziomu ramą | — | — | — | — | — |
| Sekcje ramię | 2 | 2 | 2 | 2 | 2 |
| POWERTRAIN | | | | | |
| Silnik | PERKINS 904 | PERKINS 904 | PERKINS 904 | PERKINS 904 | DEUTZ TCD3.6 |
| Pojemność skokowa / Cylindry (l) | 3.6/4 | 3.6/4 | 3.6/4 | 3.6/4 | 3.6/4 |
| Moc silnika (kW/KM) | 85.9/116.8 | 85.9/116.8 | 85.9/116.8 | 105/136 | 105/143 |
| Technologia ekologiczna | Stage V - SCR + DDC + DPF | Stage V - SCR + DDC + DPF | Stage V - SCR + DDC + DPF | Stage V - SCR + DDC + DPF | Stage V - SCR + DDC + DPF |
| Wentylator zwrotny do oczyszczania pokrywy silnika | ● | ● | ● | ● | ● |
| Maksymalna prędkość (km/h) | 40 | 40 | 40 | 40 | 40 |
| Zbiornik paliwa (l) | 140 | 140 | 140 | 140 | 140 |
| Pojemność zbiornika AdBlue (l) | 16 | 16 | 16 | 16 | 16 |
| Przekładnia hydrostatyczna EPD | ● | ● | ● | ● | CVTronic |
| Joystick elektro proporcjonalny | ● | ● | ● | ● | ● |
| Osie | Portal | Portal | Portal | Portal | Portal |
| Hamulce | Suche tarcze | Suche tarcze | Suche tarcze | Suche tarcze | Suche tarcze |
| HYDRAULICZNY | | | | | |
| Wydatek/ciśnienie (l/min-bar) | 151-250 | 139-250 | 151-250 | 139-250 | 139-250 |
| Zbiornik oleju hydraulicznego (l) | 100 | 100 | 100 | 100 | 100 |
| KABINA | | | | | |
| ASCS | Light | Light | Light | Light | Light |
| Kabina - FOPS/ROPS | ● | ● | ● | ● | ● |
| Kabina przechyłana - niezależnie | — | — | — | — | — |
| KONFIGURACJA | | | | | |
| Amortyzacja kabiny CS | — | — | ● | ● | ● |
| Amortyzacja przedniego mostu E.A.S. | — | — | — | — | — |
| Napęd na cztery koła | ● | ● | ● | ● | ● |
| Trzy tryby skrętu | ● | ● | ● | ● | ● |
| Opony standardowe | 400/70-24" | 400/70-24" | 400/70-24" | 400/70-24" | 400/70-24" |
| Stabilizatory ze sterowaniem hydraulicznym | — | — | — | — | — |
| Obrót wieżyczki | — | — | — | — | — |
| PTO (rpm) | — | — | — | — | — |
| Zaczep 3 - punktowy TUZ (kg) | — | — | — | — | — |

— NOT AVAILABLE • ● STANDARD • ○ OPTIONAL

Twój dealer Merlo



MERLO S.P.A.

Via Nazionale, 9
12010 S. Defendente di Cervasca, (Cuneo) Italia
Tel. +39 0171 614111

info@merlo.com www.merlo.com

Release 25/06/2026 - 15:23

Dane, specyfikacje i ilustracje zawarte w niniejszym dokumencie mają charakter orientacyjny i nie są wiążące. Merlo S.p.A. prowadzi politykę ciągłych badań i rozwoju, dlatego produkty mogą różnić się od opisanych lub ulegać zmianom bez wcześniejszego powiadomienia. Przedstawione produkty mogą zawierać wyposażenie opcjonalne.