

Chariots Télescopiques Rotatifs

Domaine de réglementation:

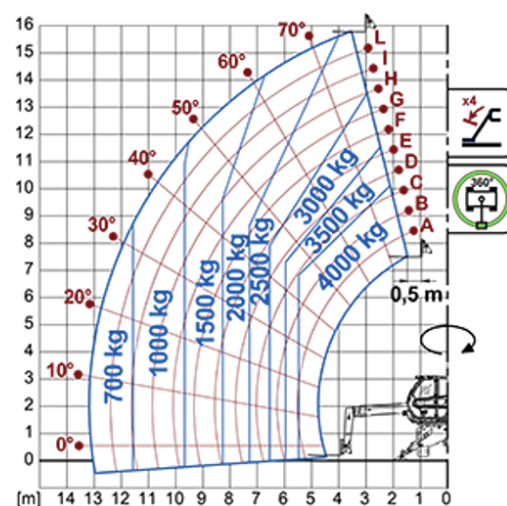
EE

ROTO40.16

MERLO



MODÈLE	ROTO40.16EE
A - Longueur (mm)	6280
C - Empattement (mm)	2860
F - Gare du sol (mm)	290
H - Largeur (mm)	2240
M - Largeur cabine (mm)	1010
P - Hauteur (mm)	2980
S - Rayon de braquage aux fourches (mm)	5930



MODÈLE	ROTO40.16EE
PERFORMANCE	
Masse totale à vide (kg)	12900
Capacité maximale (kg)	4000
Hauteur de levage (m)	15.8
Envergure maximale (m)	13.2
Déport latéral de la flèche (mm)	—
Mise à niveau du châssis (%)	—
Sections de bras	3
POWERTRAIN	
Moteur	FPT F34
Cylindrée / cylindres (l)	3.4/4
Puissance moteur (kW/HP)	55.4/75
La technologie anti-pollution	Tier 2
Ventilateurs à pales réversibles	—
Vitesse maximale (km/h)	25
Réservoir de carburant (l)	140
Réservoir de AdBlue (l)	—
Transmission hydrostatique EPD	●
Joystick électronique	●
Essieux	Portail
Freins	Disques secs
HYDRAULIQUE	
Débit / pression (l / min-bar)	103.5-250
Réservoir d'huile hydraulique (l)	162
CABINE	
ASCS	Complet
Cabine FOPS/ROPS	●
Cabine inclinable	—
CONFIGURATION	
Suspensions hydropneumatiques de la cabine CS	—
Suspensions hydropneumatiques EAS	—
Quatre roues motrices	●
Trois types de braquage	●
Pneus standard	400/70-20"
Stabilisateurs à contrôle hydraulique	On/Off
Rotation de la tourelle	415°
PTO (rpm)	—
Fixation à 3 points (kg)	—

— NOT AVAILABLE • ● STANDARD • ○ OPTIONAL

Votre concessionnaire Merlo



MERLO S.P.A.

Via Nazionale, 9
12010 S. Defendente di Cervasca, (Cuneo) Italia
Tel. +39 0171 614111

info@merlo.com www.merlo.com

Release 4/11/2025 - 8:11

Les données, spécifications et illustrations contenues dans ce document sont données à titre indicatif et n'ont pas de valeur contractuelle. Merlo S.p.A. suit une politique de recherche et de développement continu ; par conséquent, les produits peuvent différer de ceux décrits ou être modifiés sans préavis. Les produits présentés peuvent inclure des équipements optionnels.