

# Stabilizowane podnośniki teleskopowe

Panoramic 40.17



**PERFORMANCE AND FEATURES****P40.17****P40.17CSTOP****P40.17PLUS****Performance**

Masa całkowita na pusto (kg)	11670	12020	11670
Maksymalny udźwig (kg)	4000	4000	4000
Wysokość podnoszenia (m)	16.6	16.6	16.6
Maksymalny zasięg (m)	12.47	12.47	12.47
Wysokość podnoszenia przy maksymalnym udźwigu (m)	10.3	10.3	10.3
Zasięg przy maksymalnym udźwigu (m)	4.06	4.06	4.06
Udźwig przy maksymalnej wysokości podnoszenia (kg)	2500	2500	2500
Udźwig przy maksymalnym zasięgu (kg)	600	600	600
Przesuw boczny wysięgnika (mm)	+/- 435	+/- 435	+/- 435
Wyrównywanie poziomu ramą	+/- 8	+/- 8	+/- 8
Sekcje ramię	3	3	3

**Powertrain**

Silnik	Kohler KDI 2504	Perkins 904J	Perkins 904J
Pojemność skokowa / Cylindry	2500/4	3600/4	3600/4
Moc silnika (kW/KM)	55,4/75,1	85,9/115	85,9/115
Anti-pollution technology	Stage V - DOC + DPF	Stage V - SCR + DPF + DOC	Stage V - SCR + DPF + DOC
Wentylator zwrotny do oczyszczania pokrywy silnika	●	●	●
Maksymalna prędkość (km/h)	33	40	40
Zbiornik paliwa (l)	140	140	140
Pojemność zbiornika AdBlue (l)		18	18
Przekładnia hydrostatyczna	YES - 2V	TOP- 2V	YES - 2V
EPD	STD	STD	STD
Joystick autoaccelerante	STD	STD	STD
Osie	Drop portal	Drop portal	Drop portal
Skrzynie biegów	RR 700	RR 700	RR 700
Hamulce	Suche tarcze	Suche tarcze	Suche tarcze

**Hydrauliczny**

Pompa hydrauliczna	LS	LS + FS	LS
Delivery / pressure (l / min-bar)	104 - 250	145 - 250	104 - 250
Zbiornik oleju hydraulicznego (l)	100	100	100
Dwie sekcje hydrauliczne na końcu wysięgnika	●	●	●
Tylne wyjście hydrauliczne "T" sterowanie ręczne, do wyspowniania ładunku - nie polecane rolnikom	○	○	○

**Kabina**

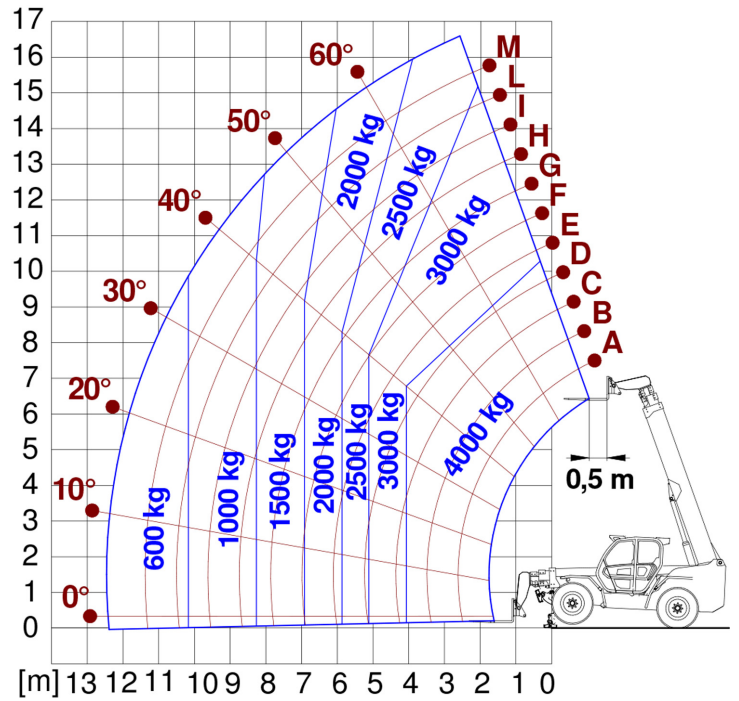
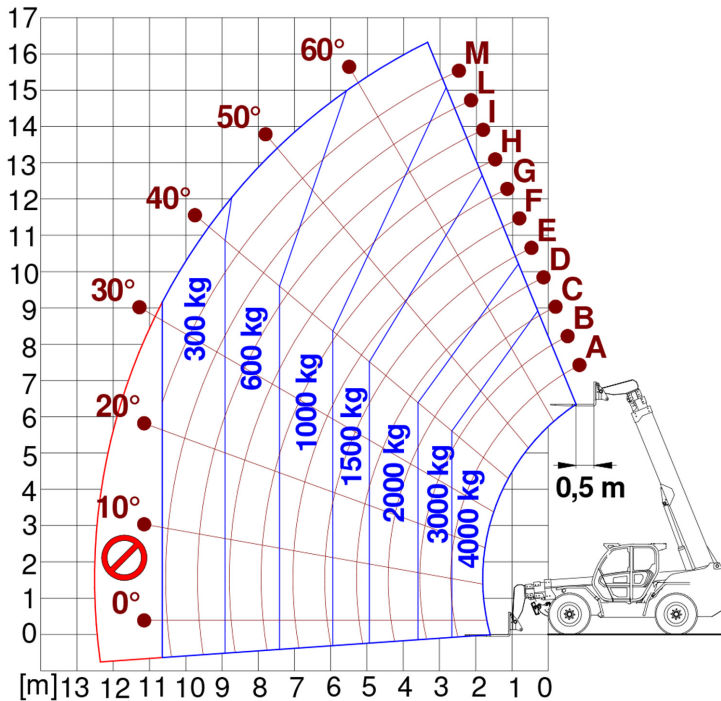
Kabina	ECO	ECO	ECO
ASCS	Light	Pełny	Pełny
Kabina - FOPS II	●	●	●
Kabina - ROPS	●	●	●
Sterownica	Joystick elektroproporcjonalny	Joystick elektroproporcjonalny	Joystick elektroproporcjonalny
Kabina przechyłana - niezależnie	—	—	—
Odwrócenie	Pod kierownicą + joystick	Pod kierownicą + joystick	Pod kierownicą + joystick

**Konfiguracja**

Amortyzacja kabiny CS	—	●	—
Niezależna amortyzacja wysięgnika teleskopowego B.S.S.	○	○	○
Amortyzacja przedniego mostu E.A.S.	—	—	—
Reflektory robocze na kabinie	○	○	○
Zasłonka przeciwsłoneczna	○	○	○
Tac-lock	●	●	●
Przygotowanie do platformy	○	○	○
Para wideł uchylnych	●	●	●
Pedał dojazdowy funkcji "Inching"	●	●	●
Napęd na cztery koła	●	●	●
Cztery koła skrętne	●	●	●
Trzy tryby skrętu	●	●	●
Opony standardowe			
Opony OPT			
Stabilizatory ze sterowaniem hydraulicznym			
Obrót wieżyczki	—	—	—
Homologacja europejska na ciągnik rolniczy	—	—	—
Hamulcowy pneumatyczny (ton)	—	—	—
Hamulce hydrauliczne (ton)	—	—	—
PTO			
Zaczep 3 - punktowy TUZ			

— not available  
● standard  
○ optional





Wymiary



	P40.17	P40.17CSTOP	P40.17PLUS
A - Długość	5970	1705	1705
C - Rozstaw osi	2950	4852	4852
F - Czystość gruntu	450	450	450
H - Szerokość	2420	2420	2420
M - Szerokość kabiny	1010	1010	1010
P - Wysokość	2500	2500	2500
R - Promień skrętu kół	4050	4050	4050
S - Promień skrętu przy widłach	5160	5160	5160

**Your Merlo dealer**

**MERLO S.P.A.**

Via Nazionale, 9

12010 S. Defendente di Cervasca, (Cuneo) Italia

Tel. +39 0171 614111

Fax +39 0171 684101

[info@merlo.com](mailto:info@merlo.com)

[www.merlo.com](http://www.merlo.com)



