

Télescopiques Rotatifs

ROT050.21

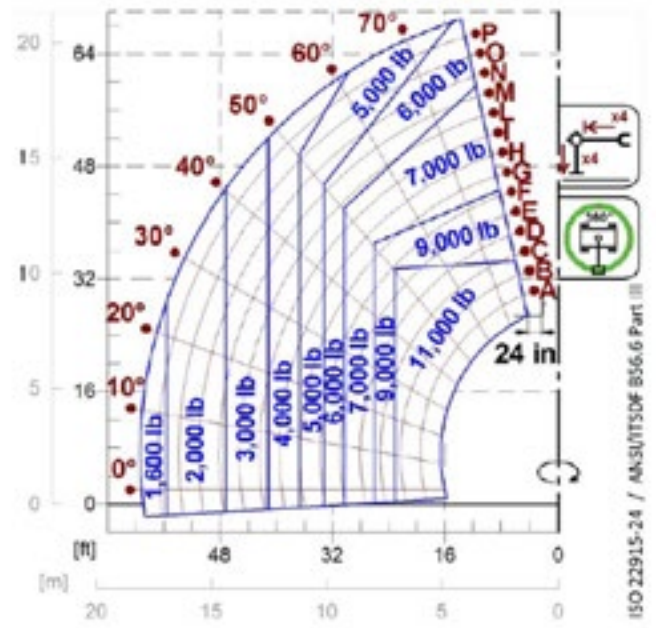
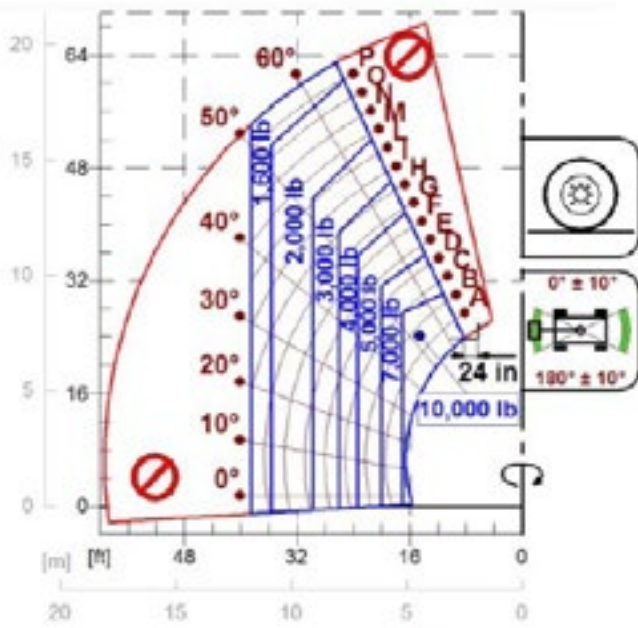




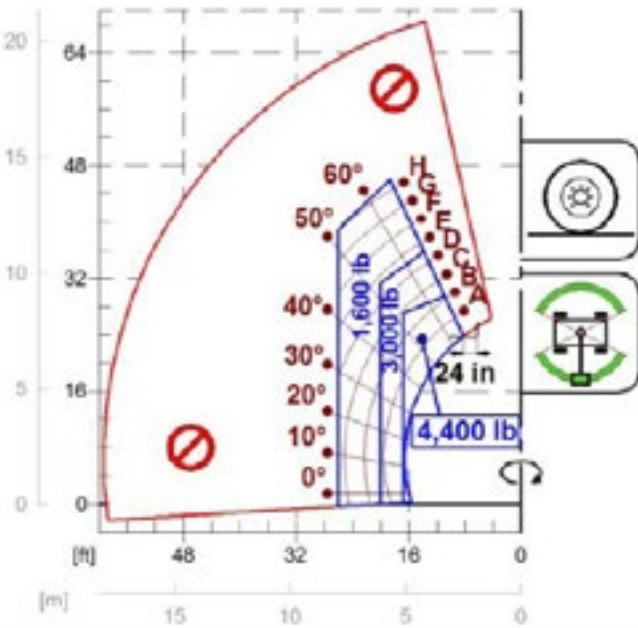
| CARACTERISTIQUES | ROTO50.21 | ROTO50.21SPLUSEE4 | |
|---|----------------------------|----------------------------|--|
| Performances | | | |
| Masse totale à vide (lb) | 34833 | 36376 | |
| Charge maximale (lb) | 11000 | 11000 | |
| Hauteur de levage (ft) | 68' 9" | 68' 9" | |
| Portée maximale (ft) | 58' 7" | 58' 7" | |
| Hauteur maximale de portée (ft) | 34' 5" | 34' 5" | |
| Détente à la portée maximale (ft) | 23' 5" | 23' 5" | |
| Portée à la hauteur maximale (lb) | 6000 | 6000 | |
| Portée à la détente maximale (lb) | 1600 | 1600 | |
| Déport latéral de la flèche (inch) | - | - | |
| Correcteur de dévers (%) | - | ± 12; ± 4 | |
| Sections de la flèche | 4 | 4 | |
| Groupe moto-propulseur | | | |
| Moteur turbo | DEUTZ TCD | FPT NEF45 | |
| Cylindrée / cylindres | 3600/4 | 4500/4 | |
| Puissance du moteur (kW / ch.) | 55,4/75 | 125/170 | |
| Technologie antipollution | STAGE V, DOC+DPF | TIER 4, SCR + DOC | |
| Ventilateur réversible | - | - | |
| Vitesse maximale (mph) | 15.5 | 25 | |
| Réservoir de carburant (gal) | 39.6 | 39.6 | |
| Réservoir d'AdBlue (gal) | - | 11.4 | |
| Transmission hydrostatique | ● - 2V | ● - 2V | |
| EPD | ● | ● | |
| Joystick autoaccélérateur | ● | ● | |
| Essieux - Réducteurs | À portique - RR700 | À portique - RR700 | |
| Freins de la machine | Disques secs | Disques secs | |
| Frein de stationnement automatique | ● | ● | |
| Hydraulique | | | |
| Pompe hydraulique | LS + FS | 2 - LS + FS | |
| Débit - pression (gal/min - psi) | 27,3 - 3626 | 36,5 + 26,4 - 3626/3336 | |
| Réservoir hydraulique | 31.7 | 31.7 | |
| Sortie hydraulique au sommet de la flèche | ● | ● | |
| Sorties hydrauliques arrière | - | - | |
| Cabine | | | |
| Équipement de la cabine | Premium | Premium | |
| ASCS Adaptive Stability Control System | Complet | Complet | |
| Cabine FOPS II | ● | ● | |
| Cabine ROPS | ● | ● | |
| Commandes de la cabine | Joystick électronique | Joystick électronique | |
| Cabine basculante | - | ● | |
| Inverseur | Dual Reverse | Dual Reverse | |
| Configuration | | | |
| Suspension sur la cabine | - | - | |
| Suspension sur la flèche | - | - | |
| Suspension sur l'essieu | - | ● | |
| Feux de travail sur la cabine | ○ | ○ | |
| Rideau pare-soleil | ● | ● | |
| Tac-lock | ● | ● | |
| Prédisposition de la nacelle | ● | ● | |
| Deux fourches flottantes | ● | ● | |
| Contrôle de l'avance pas-à-pas (inching) | - | - | |
| Traction intégrale | ● | ● | |
| Braquage sur les 4 roues | ● | ● | |
| Trois modes directionnels | ● | ● | |
| Pneumatiques standards | 18-22.5 | 18-22.5 | |
| Pneumatiques optionnels | 500/60-R22,5; 445/65-R22,5 | 500/60-R22,5; 445/65-R22,5 | |
| Stabilisateurs | Multiposition | Multiposition | |
| Rotation de la tourelle | 600° | continue | |
| Homologation en tracteur agricole | - | - | |
| Homologation avec freinage PNEUMATIQUE | - | - | |
| Homologation avec freinage HYDRAULIQUE | - | - | |
| PDF | - | - | |
| Attelage à 3 points | - | - | |

- non disponible
● de série
○ en option

Diagrammes de charge



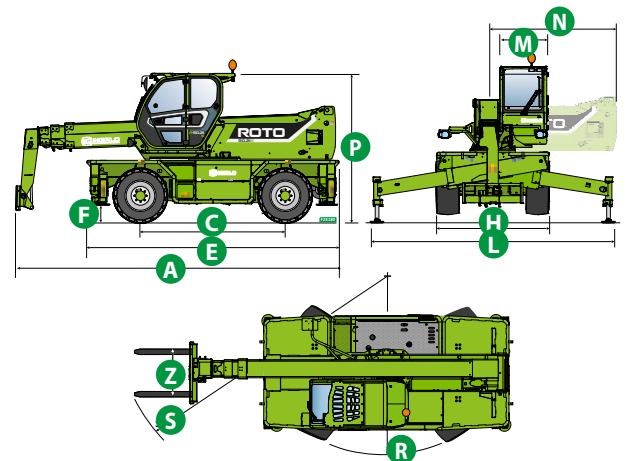
ROTO50.21

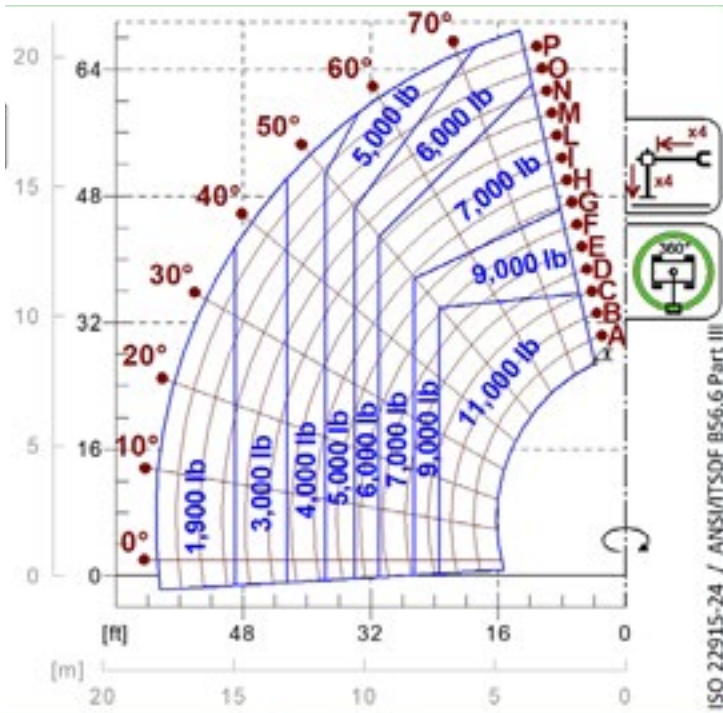


Dimensions

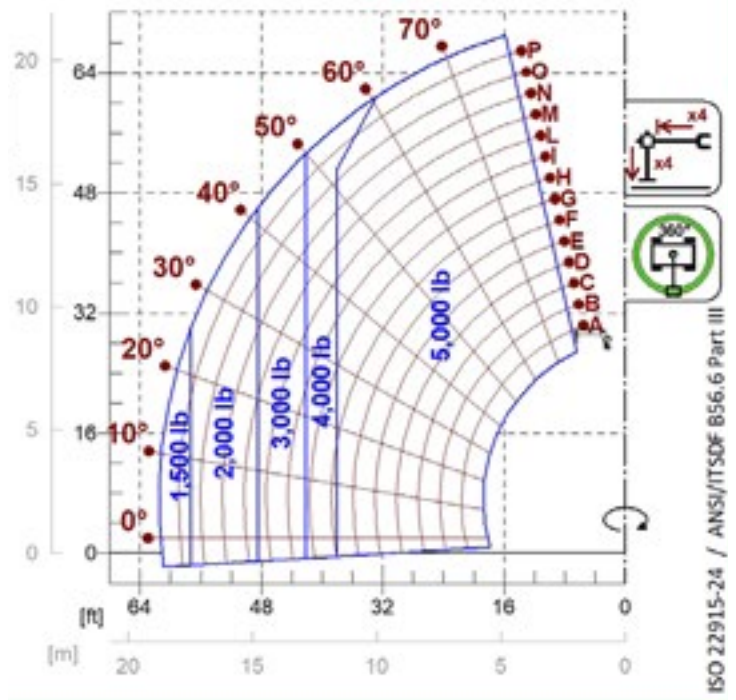


| | ROTO 50.21 | ROTO50.21 SPLUSEE4 | |
|----------|------------|--------------------|--|
| A (inch) | 268.9 | 268.9 | |
| C (inch) | 120.9 | 120.9 | |
| E (inch) | 211.4 | 211.4 | |
| F (inch) | 14.6 | 14.6 | |
| H (inch) | 95.7 | 95.7 | |
| L (inch) | 197.2 | 197.2 | |
| M (inch) | 39.8 | 39.8 | |
| N (inch) | 102.4 | 102.4 | |
| P (inch) | 122.8 | 122.8 | |
| R (inch) | 151.6 | 151.6 | |
| S (inch) | 240.2 | 240.2 | |
| Z (inch) | 33.5 | 33.5 | |

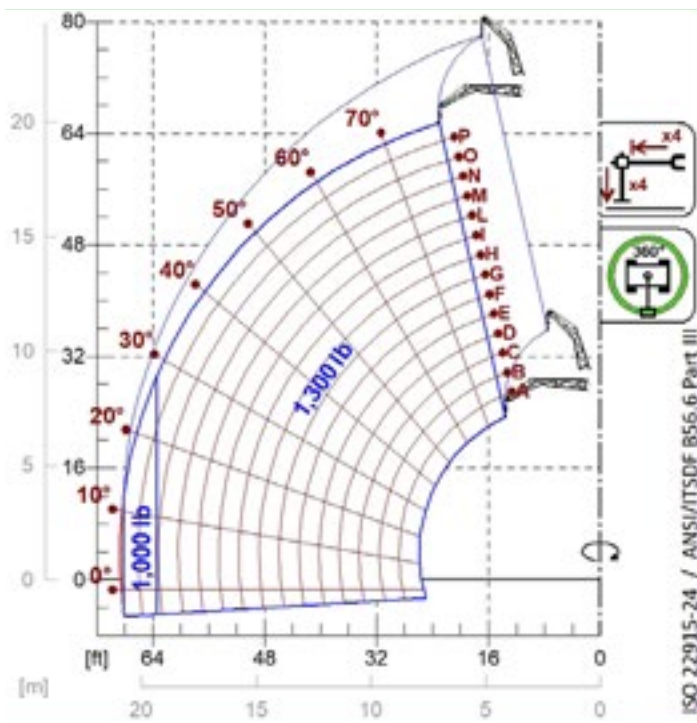




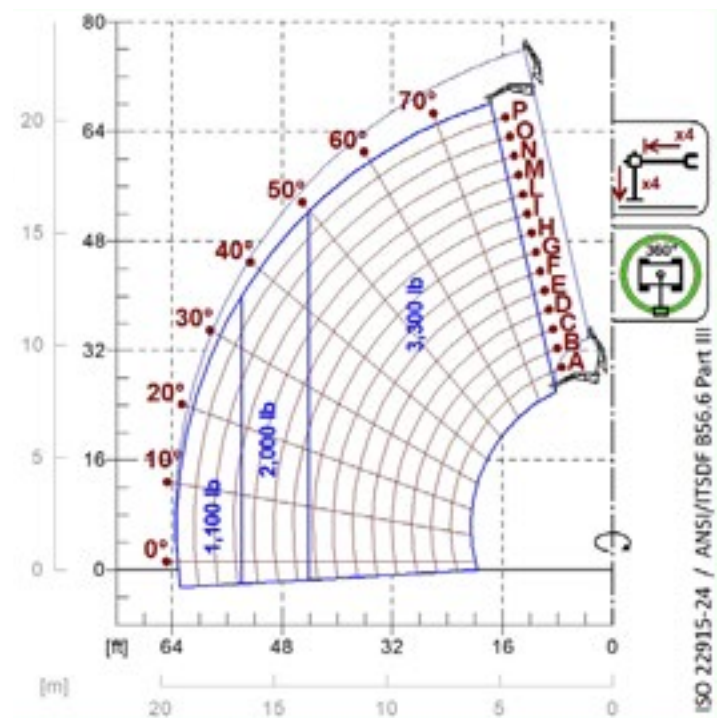
A1000



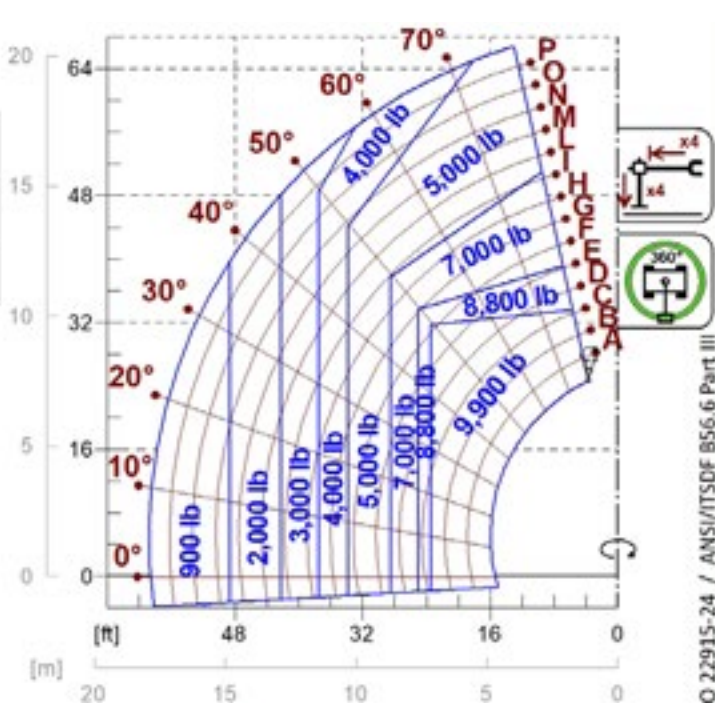
A1118B



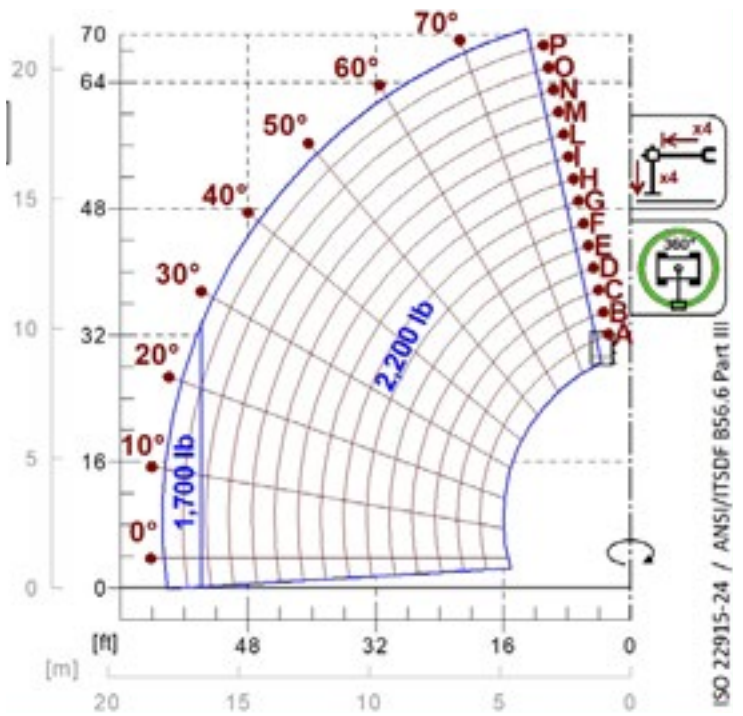
A1200B
A1300B



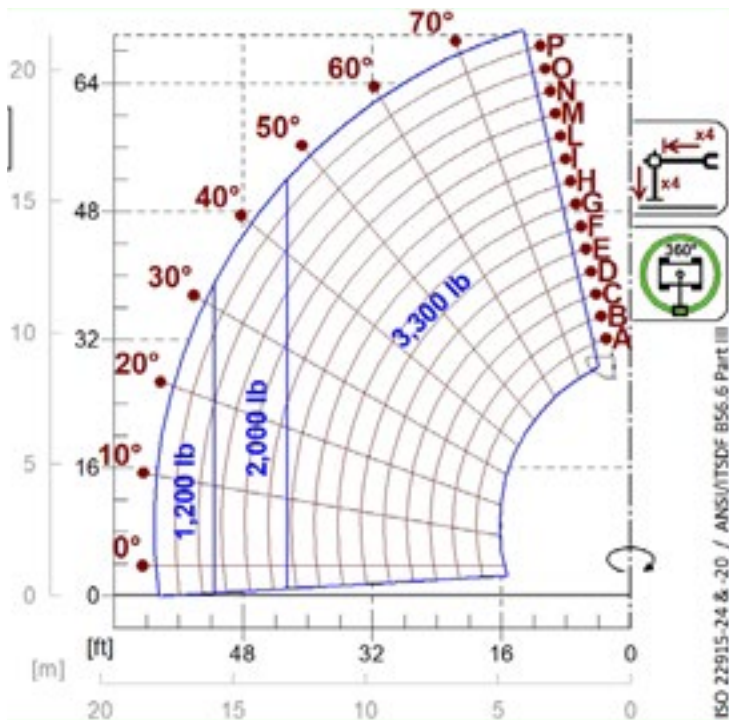
A1210B
A1310B



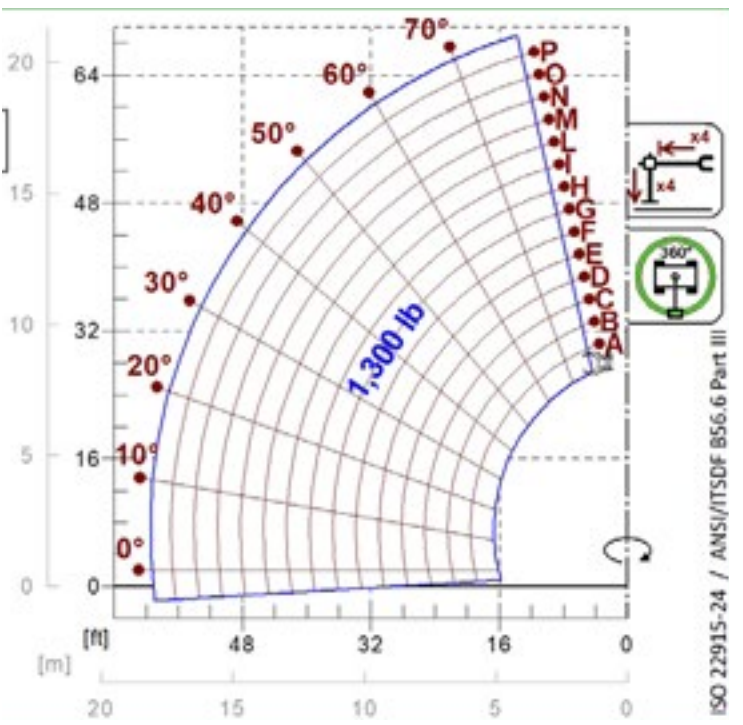
A2765
A2766



A1900

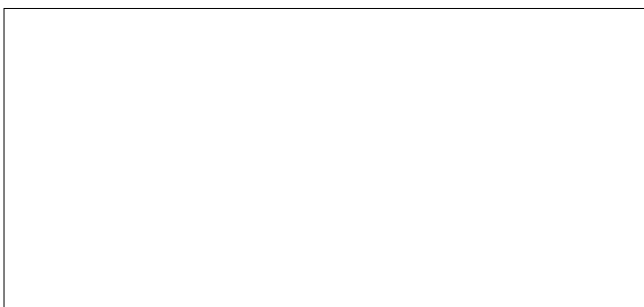


A0844



A2210

Votre concessionnaire Merlo



ROTO50.21:

MA00946 - VIN: D2004807 - SAV: ... - ...

ROTO50.21SPLUSEE4:

MA00847 - VIN: D1003238 - SAV: D124443 - 03/11/2021

MERLO S.P.A.

Via Nazionale, 9

12010 S. Defendente di Cervasca, (Cuneo) Italia

Tel. +39 0171 614111

Fax +39 0171 684101

info@merlo.com

www.merlo.com

