

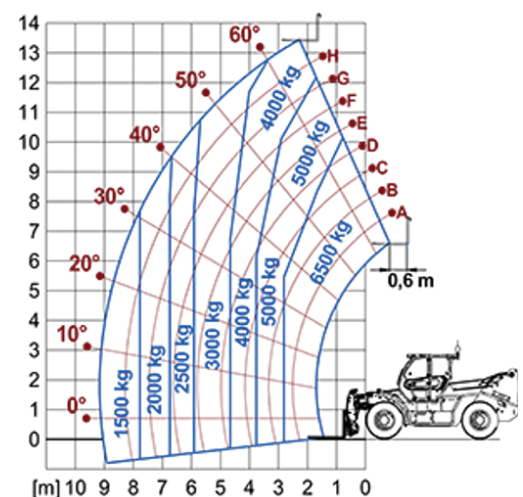
Telescópicos Alta Capacidad

Área de regulación: EU
P65.14HM

MERLO



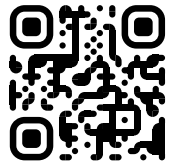
MODELO	P65.14HM
A - Longitud (mm)	5960
C - Distancia entre ejes (mm)	3290
F - Despeje del terreno (mm)	450
H - Ancho (mm)	2520
M - Ancho cabina (mm)	1010
P - Altura (mm)	2850
S - Radio de giro en las horquillas (mm)	5400



MODELO	P65.14HM
PRESTACIONES	
Masa total en vacío (kg)	15800
Máxima capacidad (kg)	6500
Altura de elevación (m)	13.5
Voladizo máximo (m)	9.2
Traslación lateral del brazo (mm)	+/- 375
Nivelación del chasis (%)	+/-8
Secciones de los brazos	3
POWERTRAIN	
Motor	FPT NEF45
Cilindrada / cilindros (l)	4.5/4
Potencia del motor (kW/HP)	125/170
Tecnología anti-contaminación	Stage V - SCR + DOC + DPF
Ventiladores reversibles	—
Velocidad máxima (km/h)	40
Depósito de combustible (l)	150
Depósito de AdBlue (l)	43
Transmisión hidrostática EPD	CVTronic
Joystick electrónico	●
Ejes	Axial
Frenos	Banados en aceite
HIDRAULICA	
Caudal / presión (l / min-bar)	158-230
Depósito del aceite hidráulico (l)	149
CABINA	
ASCS	Completo
Cabina FOPS/ROPS	●
Cabina inclinable	—
CONFIGURACIÓN	
Suspensiones hidroneumáticas de la cabina CS	—
Suspensiones hidroneumáticas EAS	—
Cuatro ruedas motrices	●
Tres tipos de dirección	●
Neumáticos estándar	17.5-25"
Estabilizadores de control hidráulico	—
Rotación de la torreta	—
PTO (rpm)	—
Enganche de 3 puntos (kg)	—

— NOT AVAILABLE • ● STANDARD • ○ OPTIONAL

Tu concesionario Merlo



MERLO S.P.A.
Via Nazionale, 9
12010 S. Defendente di Cervasca, (Cuneo) Italia
Tel. +39 0171 614111
info@merlo.com www.merlo.com
Release 3/11/2025 - 10:38

Los datos, especificaciones e ilustraciones contenidos en este documento son indicativos y no vinculantes. Merlo S.p.A. sigue una política de investigación y desarrollo continuos; por lo tanto, los productos pueden diferir de los descritos o estar sujetos a cambios sin previo aviso. Los productos mostrados pueden incluir equipamiento opcional.