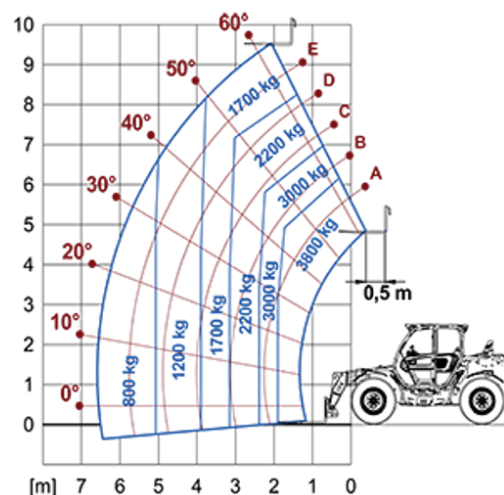


# Chariots Télescopiques Moyenne Capacité

Domaine de réglementation:  
**EU**  
**TF38.10**



MODÈLE	TF38.10-116	TF38.10-136	TF38.10CS-116	TF38.10CS-136	TF38.10CS-145-CVT
A - Longueur (mm)	4760	4760	4760	4760	4760
C - Empattement (mm)	2810	2810	2810	2810	2810
F - Gare du sol (mm)	460	460	460	460	460
H - Largeur (mm)	2310	2310	2310	2310	2310
M - Largeur cabine (mm)	1010	1010	1010	1010	1010
P - Hauteur (mm)	2530	2530	2530	2530	2530
S - Rayon de braquage aux fourches (mm)	4800	4800	4800	4800	4800

MODÈLE	TF38.10-116	TF38.10-136	TF38.10CS-116	TF38.10CS-136	TF38.10CS-145-CVT
PERFORMANCE					
Masse totale à vide (kg)	8300	8500	8500	8500	8500
Capacité maximale (kg)	3800	3800	3800	3800	3800
Hauteur de levage (m)	9.5	9.5	9.5	9.5	9.5
Envergure maximale (m)	6.6	6.6	6.6	6.6	6.6
Déport latéral de la flèche (mm)	—	—	—	—	—
Mise à niveau du châssis (%)	—	—	—	—	—
Sections de bras	3	3	3	3	3
POWERTRAIN					
Moteur	PERKINS 904	PERKINS 904	PERKINS 904	PERKINS 904	DEUTZ TCD 3.6
Cylindrée / cylindres (l)	3.6/4	3.6/4	3.6/4	3.6/4	3.6/4
Puissance moteur (kW/HP)	85.9/116.8	100/136	85.9 / 116.8	100/136	105/143
La technologie anti-pollution	Stage V - SCR + DOC + DPF	Stage V - SCR + DOC + DPF	Stage V - SCR + DOC + DPF	Stage V - SCR + DOC + DPF	Stage V - SCR + DOC + DPF
Ventilateurs à pales réversibles	●	●	●	●	●
Vitesse maximale (km/h)	40	40	40	40	40
Réservoir de carburant (l)	140	140	140	140	140
Réservoir de AdBlue (l)	16	16	16	16	18
Transmission hydrostatique EPD	●	●	●	●	CVTronic
Joystick électronique	●	●	●	●	●
Essieux	Portail	Portail	Portail	Portail	Portail
Freins	Disques secs	Disques secs	Disques secs	Disques secs	Disques secs
HYDRAULIQUE					
Débit / pression (l / min-bar)	151-250	139-250	151-250	139-250	145-250
Réservoir d'huile hydraulique (l)	100	100	100	100	100
CABINE					
ASCS	Light	Light	Light	Light	Light
Cabine FOPS/ROPS	●	●	●	●	●
Cabine inclinable	—	—	—	—	—
CONFIGURATION					
Suspensions hydropneumatiques de la cabine CS	●	●	●	●	●
Suspensions hydropneumatiques EAS	—	—	—	—	—
Quatre roues motrices	●	●	●	●	●
Trois types de braquage	●	●	●	●	●
Pneus standard	400/70-24"	400/70-24"	400/70-24"	400/70-24"	400/70-24"
Stabilisateurs à contrôle hydraulique	—	—	—	—	—
Rotation de la tourelle	—	—	—	—	—
PTO (rpm)	—	—	—	—	—
Fixation à 3 points (kg)	—	—	—	—	—

— NOT AVAILABLE • ● STANDARD • ○ OPTIONAL

Votre concessionnaire Merlo



**MERLO S.P.A.**  
Via Nazionale, 9  
12010 S. Defendente di Cervasca, (Cuneo) Italia  
Tel. +39 0171 614111  
[info@merlo.com](mailto:info@merlo.com) [www.merlo.com](http://www.merlo.com)  
Release 3/11/2025 - 8:57

Les données, spécifications et illustrations contenues dans ce document sont données à titre indicatif et n'ont pas de valeur contractuelle. Merlo S.p.A. suit une politique de recherche et de développement continus ; par conséquent, les produits peuvent différer de ceux décrits ou être modifiés sans préavis. Les produits présentés peuvent inclure des équipements optionnels.