

# Podnośniki teleskopowe o średniej wydajności

Turbofarmer 33.9



**PERFORMANCE AND FEATURES****Performance**

Masa całkowita na pusto (kg)
Maksymalny udźwig (kg)
Wysokość podnoszenia (m)
Maksymalny zasięg (m)
Wysokość podnoszenia przy maksymalnym udźwigu (m)
Zasięg przy maksymalnym udźwigu (m)
Udźwig przy maksymalnej wysokości podnoszenia (kg)
Udźwig przy maksymalnym zasięgu (kg)
Przesuw boczny wysięgnika (mm)
Wyrównywanie poziomu ramą
Sekcje ramię

**TF33.9CS-140****TF33.9-140**

7450
3300
8,6
5,7
6,2
1,6
1750
650
-
-
3

7300
3300
8,6
5,7
6,2
1,6
1750
650
-
-
3

**Powertrain**

Silnik
Pojemność skokowa / Cylindry
Moc silnika (kW/KM)
Anti-pollution technology
Wentylator zwrotny do oczyszczania pokrywy silnika
Maksymalna prędkość (km/h)
Zbiornik paliwa (l)
Pojemność zbiornika AdBlue (l)
Przekładnia hydrostatyczna
EPD
Joystick autoaccelerante
Osie
Skrzynie biegów
Hamulce

Deutz TCD 3.6
3600/4
100/136
Stage V - SCR + DPF + DOC
●
40
85
12
YES - 2V
PLUS
STD
Osiowy
Planetarny
Suche tarcze

Deutz TCD 3.6
3600/4
100/136
Stage V - SCR + DPF + DOC
●
40
85
12
YES - 2V
PLUS
STD
Osiowy
Planetarny
Suche tarcze

**Hydrauliczny**

Pompa hydrauliczna
Delivery / pressure (l / min-bar)
Zbiornik oleju hydraulicznego (l)
Dwie sekcje hydrauliczne na końcu wysięgnika
Tylne wyjście hydrauliczne "T" sterowanie ręczne, do wyspowwania ładunku - nie polecane rolnikom

LS+FS
125 - 210
85
●
○

LS+FS
125 - 210
85
●
○

**Kabina**

Kabina
ASCS
Kabina - FOPS II
Kabina - ROPS
Sterownica
Kabina przechyłana - niezależnie
Odwrócenie

ECO
Light
●
●
Joystick elektroproporcjonalny
-
Pod kierownicą + joystick

ECO
Light
●
●
Joystick elektroproporcjonalny
-
Pod kierownicą + joystick

**Konfiguracja**

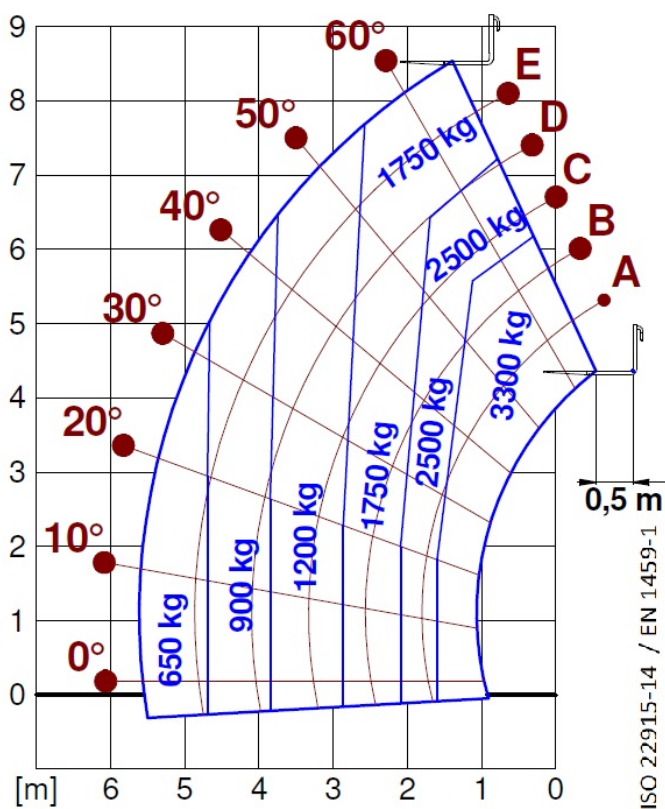
Amortyzacja kabiny CS
Niezależna amortyzacja wysięgnika teleskopowego B.S.S.
Amortyzacja przedniego mostu E.A.S.
Reflektory robocze na kabinie
Zasłonka przeciwsłoneczna
Tac-lock
Przygotowanie do platformy
Para wideł uchylnych
Pedał dojazdowy funkcji "Inching"
Napęd na cztery koła
Cztery koła skrętne
Trzy tryby skrętu
Opony standardowe
Opony OPT
Stabilizatory ze sterowaniem hydraulicznym
Obrót wieżyczki
Homologacja europejska na ciągnik rolniczy
Hamulcowy pneumatyczny (ton)
Hamulce hydrauliczne (ton)
PTO

●
○
-
●
○
●
○
●
●
●
●
●
-
-
○
○
○

-
○
-
●
○
●
○
●
●
●
●
-
-
○
○
○

- not available  
● standard  
○ optional

Zaczep 3 - punktowy TUZ



Wymiary



	TF33.9CS-140	TF33.9-140	
A - Długość	4330	990	
C - Rozstaw osi	2740	3910	
F - Czystość gruntu	380	380	
H - Szerokość	2250	2250	
M - Szerokość kabiny	1010	1010	
P - Wysokość	2300	2240	
R - Promień skrętu kół	4095	4095	
S - Promień skrętu przy widłach	4740	4740	

**Your Merlo dealer**

**MERLO S.P.A.**

Via Nazionale, 9

12010 S. Defendente di Cervasca, (Cuneo) Italia

Tel. +39 0171 614111

Fax +39 0171 684101

[info@merlo.com](mailto:info@merlo.com)

[www.merlo.com](http://www.merlo.com)



