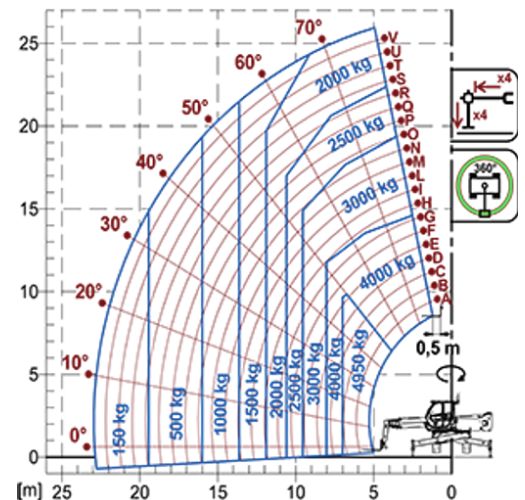


Telescópicos Giratorios

Área de regulación: EU
ROT050.26

MERLO



MODELO	ROT050.26	ROT050.26S	ROT050.26SPLUS
A - Longitud (mm)	7150	7150	7150
C - Distancia entre ejes (mm)	3070	3070	3070
F - Despeje del terreno (mm)	370	370	370
H - Ancho (mm)	2430	2430	2430
M - Ancho cabina (mm)	1010	1010	1010
P - Altura (mm)	3120	3120	3120
S - Radio de giro en las horquillas (mm)	6310	6310	6310

MODELO	ROTO50.26	ROTO50.26S	ROTO50.26SPUS
PRESTACIONES			
Masa total en vacío (kg)	16600	16600	17300
Máxima capacidad (kg)	4950	4950	4950
Altura de elevación (m)	25.9	25.9	25.9
Voladizo máximo (m)	22.9	22.9	22.9
Traslación lateral del brazo (mm)	—	—	—
Nivelación del chasis (%)	—	+/-12, +/-4	+/-12, +/-4
Secciones de los brazos	5	5	5
POWERTRAIN			
Motor	FPT F34	FPT NEF45	FPT NEF45
Cilindrada / cilindros (l)	3.4/4	4.5/4	4.5/4
Potencia del motor (kW/HP)	55.4/75	125/170	125/170
Tecnología anti-contaminación	Stage V - SCR + DOC + DPF	Stage V - SCR + DOC + DPF	Stage V - SCR + DOC + DPF
Ventiladores reversibles	—	—	—
Velocidad máxima (km/h)	25	40	40
Depósito de combustible (l)	150	150	150
Depósito de AdBlue (l)	—	43	43
Transmisión hidrostática EPD	●	●	●
Joystick electrónico	●	●	●
Ejes	A portal	A portal	A portal
Frenos	Discos secos	Discos secos	Discos secos
HIDRAULICA			
Caudal / presión (l / min-bar)	103.5-250	138-250	138+100-250/230
Depósito del aceite hidráulico (l)	120	120	120
CABINA			
ASCS	Completo	Completo	Completo
Cabina FOPS/ROPS	●	●	●
Cabina inclinable	—	—	●
CONFIGURACIÓN			
Suspensiones hidroneumáticas de la cabina CS	—	—	—
Suspensiones hidroneumáticas EAS	—	●	●
Cuatro ruedas motrices	●	●	●
Tres tipos de dirección	●	●	●
Neumáticos estándar	18-22.5"	18-22.5"	18-22.5"
Estabilizadores de control hidráulico	Multiposizione	Multiposizione	Multiposizione
Rotación de la torreta	600°	Continua	Continua
PTO (rpm)	—	—	—
Enganche de 3 puntos (kg)	—	—	—

— NOT AVAILABLE
 • ● STANDARD
 • ○ OPTIONAL

Tu concesionario Merlo



MERLO S.P.A.
 Via Nazionale, 9
 12010 S. Defendente di Cervasca, (Cuneo) Italia
 Tel. +39 0171 614111
info@merlo.com www.merlo.com
 Release 3/11/2025 - 12:31

Los datos, especificaciones e ilustraciones contenidos en este documento son indicativos y no vinculantes. Merlo S.p.A. sigue una política de investigación y desarrollo continuos; por lo tanto, los productos pueden diferir de los descritos o estar sujetos a cambios sin previo aviso. Los productos mostrados pueden incluir equipamiento opcional.