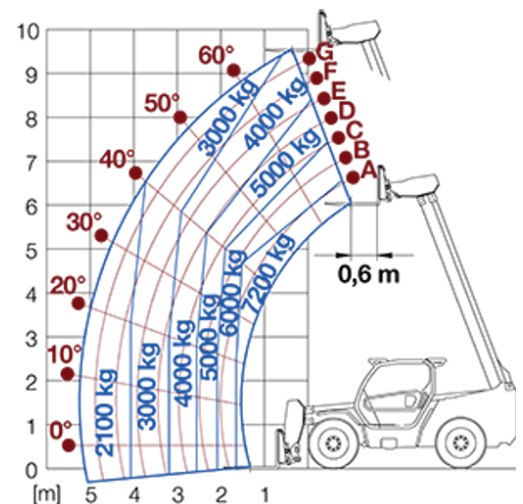


# Telescópicos Alta Capacidad

## Área de regulación: EU

### P72.10



MODELO	P72.10PLUS	P72.10CSTOP
A - Longitud (mm)	5480	5480
C - Distancia entre ejes (mm)	2920	2920
F - Despeje del terreno (mm)	450	450
H - Ancho (mm)	2310	2310
M - Ancho cabina (mm)	1010	1010
P - Altura (mm)	2500	2500
S - Radio de giro en las horquillas (mm)	4990	4990

MODELO	P72.10PLUS	P72.10CSTOP
<b>PRESTACIONES</b>		
Masa total en vacío (kg)	11300	11500
Máxima capacidad (kg)	7200	7200
Altura de elevación (m)	9.55	9.55
Voladizo máximo (m)	5.2	5.2
Traslación lateral del brazo (mm)	+/- 250	+/- 250
Nivelación del chasis (%)	+/- 8	+/- 8
Secciones de los brazos	2	2
<b>POWERTRAIN</b>		
Motor	PERKINS 904	PERKINS 904
Cilindrada / cilindros (l)	3.6/4	3.6/4
Potencia del motor (kW/HP)	85.9/116.8	100/136
Tecnología anti-contaminación	Stage V - SCR + DOC + DPF	Stage V - SCR + DOC + DPF
Ventiladores reversibles	●	Si
Velocidad máxima (km/h)	40	40
Depósito de combustible (l)	140	140
Depósito de AdBlue (l)	16	16
Transmisión hidrostática EPD	●	●
Joystick electrónico	●	●
Ejes	A portal	A portal
Frenos	Discos secos	Discos secos
<b>HIDRAULICA</b>		
Caudal / presión (l / min-bar)	108-250	139-250
Depósito del aceite hidráulico (l)	100	100
<b>CABINA</b>		
ASCS	Completo	Completo
Cabina FOPS/ROPS	●	●
Cabina inclinable	—	—
<b>CONFIGURACIÓN</b>		
Suspensiones hidroneumáticas de la cabina CS	—	●
Suspensiones hidroneumáticas EAS	—	—
Cuatro ruedas motrices	●	●
Tres tipos de dirección	●	●
Neumáticos estándar	400/70-24"	400/70-24"
Estabilizadores de control hidráulico	—	—
Rotación de la torreta	—	—
TDF (rpm)	—	—
Enganche de 3 puntos (kg)	—	—

— NOT AVAILABLE
 • ● STANDARD
 • ○ OPTIONAL

Tu concesionario Merlo



**MERLO S.P.A.**  
 Via Nazionale, 9  
 12010 S. Defendente di Cervasca, (Cuneo) Italia  
 Tel. +39 0171 614111  
[info@merlo.com](mailto:info@merlo.com) [www.merlo.com](http://www.merlo.com)  
 Release 8/01/2026 - 14:11

Los datos, especificaciones e ilustraciones contenidos en este documento son indicativos y no vinculantes. Merlo S.p.A. sigue una política de investigación y desarrollo continuos; por lo tanto, los productos pueden diferir de los descritos o estar sujetos a cambios sin previo aviso. Los productos mostrados pueden incluir equipamiento opcional.