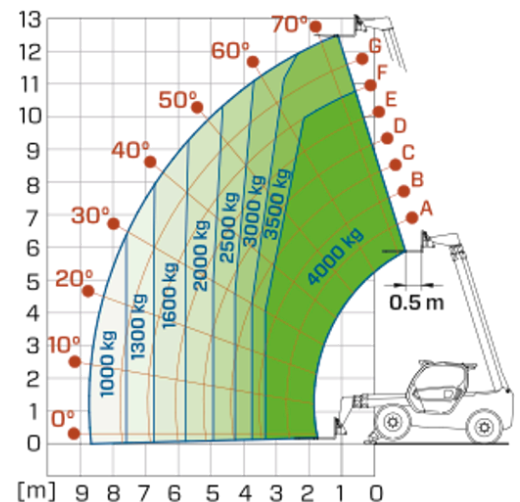


# Telescópicos Estabilizados

Área de regulación: EU  
P40.13

**MERLO**



MODELO	P40.13	P40.13PLUS	P40.13CSTOP
A - Longitud (mm)	5410	5410	5410
C - Distancia entre ejes (mm)	2810	2810	2810
F - Despeje del terreno (mm)	375	375	375
H - Ancho (mm)	2240	2240	2240
M - Ancho cabina (mm)	1010	1010	1010
P - Altura (mm)	2425	2425	2425
S - Radio de giro en las horquillas (mm)	4940	4940	4940

MODELO	P40.13	P40.13PLUS	P40.13CSTOP
<b>PRESTACIONES</b>			
Masa total en vacío (kg)	9300	9300	9650
Máxima capacidad (kg)	4000	4000	4000
Altura de elevación (m)	12.5	12.5	12.5
Voladizo máximo (m)	8.7	8.7	8.7
Traslación lateral del brazo (mm)	+/- 340	+/- 340	+/- 340
Nivelación del chasis (%)	+/- 8	+/- 8	+/- 8
Secciones de los brazos	3	3	3
<b>POWERTRAIN</b>			
Motor	REHLKO 2504	PERKINS 904	PERKINS 904
Cilindrada / cilindros (l)	2.5/4	3.6/4	3.6/4
Potencia del motor (kW/HP)	55.4/75.1	85.9/116.8	100/136
Tecnología anti-contaminación	Stage V - DOC + DPF	Stage V - SCR + DOC + DPF	Stage V - SCR + DOC + DPF
Ventiladores reversibles	●	●	●
Velocidad máxima (km/h)	33	40	40
Depósito de combustible (l)	140	140	140
Depósito de AdBlue (l)	—	16	16
Transmisión hidrostática EPD	●	●	●
Joystick electrónico	●	●	●
Ejes	A portal	A portal	A portal
Frenos	Discos secos	Discos secos	Discos secos
<b>HIDRAULICA</b>			
Caudal / presión (l / min-bar)	108-250	108-250	139-250
Depósito del aceite hidráulico (l)	100	100	100
<b>CABINA</b>			
ASCS	Light	Completo	Completo
Cabina FOPS/ROPS	●	●	●
Cabina inclinable	—	—	—
<b>CONFIGURACIÓN</b>			
Suspensiones hidroneumáticas de la cabina CS	—	—	●
Suspensiones hidroneumáticas EAS	—	—	—
Cuatro ruedas motrices	●	●	●
Tres tipos de dirección	●	●	●
Neumáticos estándar	400/70-20"	400/70-20"	400/70-20"
Estabilizadores de control hidráulico	In sagoma	In sagoma	In sagoma
Rotación de la torreta	—	—	—
TDF (rpm)	—	—	—
Enganche de 3 puntos (kg)	—	—	—

— NOT AVAILABLE • ● STANDARD • ○ OPTIONAL

Tu concesionario Merlo



**MERLO S.P.A.**

Via Nazionale, 9  
12010 S. Defendente di Cervasca, (Cuneo) Italia  
Tel. +39 0171 614111

info@merlo.com www.merlo.com

Release 26/03/2026 - 15:12

Los datos, especificaciones e ilustraciones contenidos en este documento son indicativos y no vinculantes. Merlo S.p.A. sigue una política de investigación y desarrollo continuos; por lo tanto, los productos pueden diferir de los descritos o estar sujetos a cambios sin previo aviso. Los productos mostrados pueden incluir equipamiento opcional.