

# Accessoires

Version Europe



Y497FRA  
0126

 **MERLO**

# Tabliers Merlo

## Tablier ZM2S

| MODÈLE TABLIER | LARGEUR (mm) | HAUTEUR (mm) | CAPACITÉ MAXIMALE (kg) |
|----------------|--------------|--------------|------------------------|
| ZM2 S          | 840          | 445          | 2500                   |

## Tablier ZM2

| MODÈLE TABLIER | LARGEUR (mm) | HAUTEUR (mm) | CAPACITÉ MAXIMALE (kg) |
|----------------|--------------|--------------|------------------------|
| ZM2            | 1190         | 981          | 2500/4500              |

## Tablier ZM3 - ZM3 3TL\*

| MODÈLE TABLIER | LARGEUR (mm) | HAUTEUR (mm) | CAPACITÉ MAXIMALE (kg) |
|----------------|--------------|--------------|------------------------|
| ZM3            | 1190         | 706          | 4500/7500              |
| ZM3 3TL        | 1190         | 706          | 4500/7500              |

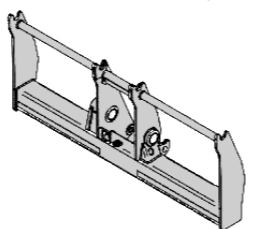
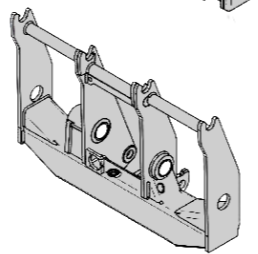
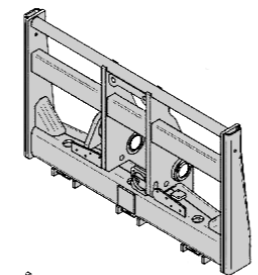
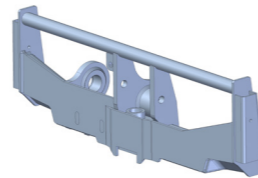
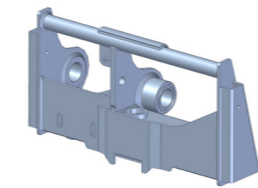
\*Triple Tac-Lock

## Tablier ZM4

| MODÈLE TABLIER | LARGEUR (mm) | HAUTEUR (mm) | CAPACITÉ MAXIMALE (kg) |
|----------------|--------------|--------------|------------------------|
| ZM4            | 1360         | 948          | 8000/12000             |

## Tablier ZM4 XL

| MODÈLE TABLIER | LARGEUR (mm) | HAUTEUR (mm) | CAPACITÉ MAXIMALE (kg) |
|----------------|--------------|--------------|------------------------|
| ZM4 XL         | 2315         | 948          | 8000/12000             |



# Gammes de machines

| CHARGEURS TÉLESCOPIQUES COMPACTS | CHARGEURS TÉLESCOPIQUES MOYENNE CAPACITÉ | CHARGEURS TÉLESCOPIQUES STABILISÉS | CHARGEURS TÉLESCOPIQUES HAUTE CAPACITÉ | CHARGEURS TÉLESCOPIQUES ROTATIFS | TRACTEURS TÉLESCOPIQUES |
|----------------------------------|------------------------------------------|------------------------------------|----------------------------------------|----------------------------------|-------------------------|
| <b>ZM2S</b>                      | <b>ZM2</b>                               | <b>ZM2</b>                         | <b>ZM3</b>                             | <b>ZM2</b>                       | <b>ZM2</b>              |
| EW25.5-60                        | TF35.7-140                               | P30.10                             | TF50.8T-170-HF                         | ROTO 40,16                       | MF34.7-140              |
| EW25.5-90                        | TF35.7CS-140                             | P30.10L                            | TF50.8TCS-170-HF                       | ROTO 40,16S                      | MF34.7CS-140            |
|                                  | TF33.9-140                               | P35.11                             | TF50.8TCS-170-CVT-HF                   | ROTO 40,18                       | MF34.7CS-140-CVT        |
| <b>ZM2</b>                       | TF33.9CS-140                             | TF35.11TT-145                      | TF45.11T-170-HF                        | ROTO 40,18S                      | MF34.9-140              |
| P27.6PLUS                        | TF42.7-116                               | P40.12                             | TF45.11TCS-170-HF                      | ROTO 50,21                       | MF34.9CS-140            |
| P27.6TOP                         | TF42.7-136                               | P40.12 PLUS                        | TF45.11TCS-170-CVT-HF                  | ROTO 50,21S                      | MF34.9CS-140-CVT        |
| TF27.6                           | TF42.7CS-116                             | P40.13                             | TF45.11TCS-170-CVT-HF                  | ROTO 50,21S PLUS                 | MF44.7CS-170-CVT        |
| P30.7                            | TF42.7CS-136                             | P40.13 PLUS                        | TF65.9T-170-HF                         | ROTO 50,26                       | MF44.9CS-170-CVT        |
| P30.7L                           | TF42.7CS-145-CVT                         | P40.13CS TOP                       | TF65.9TCS-170-HF                       | ROTO 50,26S                      |                         |
| TF30.7                           | TF42.7TT-136                             | P40.14                             | TF65.9TCS-170-CVT-HF                   | ROTO 50,26S PLUS                 |                         |
| TF30.7L                          | TF42.7TT CS-136                          | P40.14 PLUS                        | P72.10 Plus                            | ROTO 50,30S                      |                         |
| P30.10                           | TF42.7TT CS-145-CVT                      | P40.14CS TOP                       | P50.18HM                               | ROTO 50,30S PLUS                 |                         |
| P30.10L                          | TF38.10-116                              | P40.17                             | P65.14HM                               | ROTO 50,35S PLUS-CVT             |                         |
| TF30.7CS                         | TF38.10-136                              | P40.17 PLUS                        | <b>ZM4</b>                             | <b>ZM3</b>                       |                         |
| TF33.7-G                         | TF38.10 CS-116                           | P40.17CS TOP                       | P120.10HM                              | ROTO 70,24S                      |                         |
| TF33.7-115                       | TF38.10 CS-136                           | <b>ZM3</b>                         |                                        | ROTO 70,24S PLUS                 |                         |
| TF33.7-LG                        | TF38.10 CS-145-CVT                       | P50.17 PLUS                        |                                        | ROTO 70,28S PLUS-CVT             |                         |
| TF33.7-115L                      | TF38.10TT-136                            | P50.17 TOP                         |                                        |                                  |                         |
| TF30.9-G                         | TF38.10TT CS-136                         | P50.18 PLUS                        |                                        |                                  |                         |
| TF30.9-115                       | TF38.10TT CS-145-CVT                     | P50.18CS TOP                       |                                        |                                  |                         |
| TF30.9-LG                        |                                          |                                    |                                        |                                  |                         |
| TF30.9-115L                      |                                          |                                    |                                        |                                  |                         |

# Tac-Lock

Tac-Lock : système de verrouillage hydraulique de l'outil depuis la cabine



Tac-Lock standard



Triple Tac-Lock



Tac-Lock ZM4

# Légende

| ABRÉVIATIONS                             |             |
|------------------------------------------|-------------|
| Chargeurs téléscopiques compacts         | <b>COMP</b> |
| Chargeurs téléscopiques Moyenne capacité | <b>MC</b>   |
| Tracteurs téléscopiques                  | <b>MF</b>   |
| Chargeurs téléscopiques stabilisés       | <b>STAB</b> |
| Chargeurs téléscopiques Haute capacité   | <b>HC</b>   |
| Chargeurs téléscopiques rotatifs         | <b>ROTO</b> |

| APPLICATIONS                                                                          |                     |
|---------------------------------------------------------------------------------------|---------------------|
|  | <b>Agriculture</b>  |
|  | <b>Construction</b> |
|  | <b>Industrie</b>    |
|  | <b>Écologie</b>     |

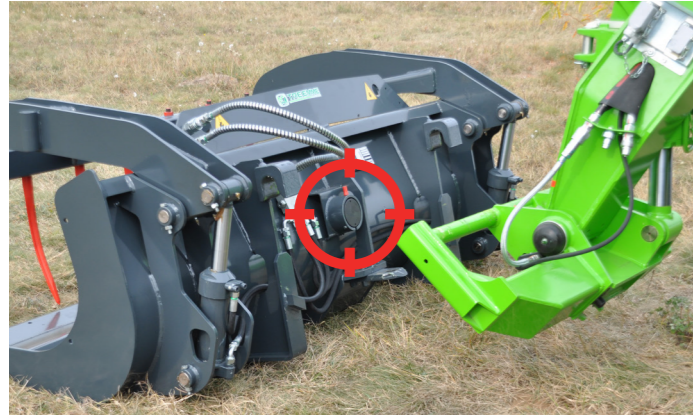
| SYMBOLES |                |
|----------|----------------|
| ●        | applicable     |
| -        | non applicable |

**ATTENTION :** Cette note d'information n'a qu'une valeur indicative et n'autorise en aucun cas l'association de l'accessoire avec le modèle de machine mentionné. Consulter le manuel d'utilisation et d'entretien du chargeur pour connaître la liste des accessoires dont l'association est autorisée.

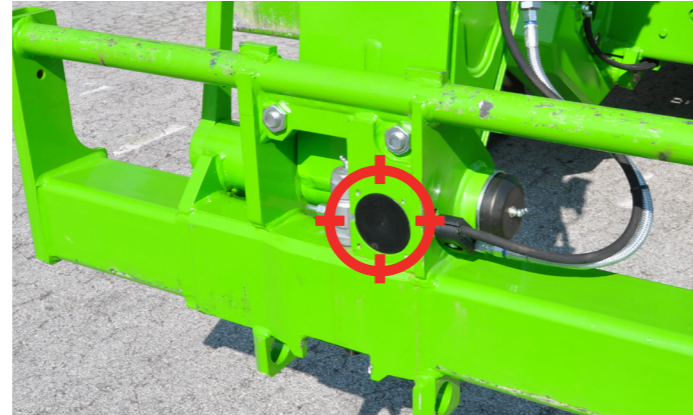
## Contrôle dynamique de la charge

Pour le groupe Merlo, la sécurité est une valeur absolue : c'est pourquoi il a été conçu le système exclusif Merlo ASCS (Adaptive Stability Control System) de nouvelle génération. L'objectif de cette technologie est de permettre à l'opérateur de travailler en toute sécurité, en exploitant au maximum le potentiel de son chargeur télescopique et des accessoires utilisés.

### Reconnaissance automatique des accessoires



Capteur placé sur l'outil



Capteur placé sur le tablier

### Le système Merlo ASCS permet au chargeur :

- de reconnaître les accessoires montés, en étalonnant automatiquement les paramètres comportementaux et de réaction de la machine. Grâce aux diagrammes de charge spécifiques, le système Merlo ASCS est donc en mesure de maximiser la stabilité de la machine et d'adapter les mouvements de la flèche à la situation de travail spécifique ;
- d'analyser les valeurs reçues par le capteur de charge, en déterminant, en temps réel, la capacité effective de la machine.

L'opérateur peut vérifier à tout moment l'équilibre dynamique de la machine, grâce au feu placé sur le montant avant.

En cas de manœuvres susceptibles de nuire à la stabilité du chargeur télescopique, le système ASCS interviendra d'abord en ralentissant puis en bloquant tous les mouvements qui pourraient compromettre la sécurité de l'opérateur et de la machine, en laissant libres les mouvements restants. Une fois la famille d'accessoires sélectionnée, le ASCS déterminera le diagramme de charge approprié à la configuration machine/accessoire spécifique.

La réglementation EN15000 permet, pour des travaux avec le godet, de modifier les marges d'intervention des systèmes de sécurité de manière à permettre un travail plus fluide et simple avec ces accessoires. Le Merlo ASCS avec flèche rentrée et basse aura par conséquent des paramètres de travail qui permettront de travailler de manière plus efficace, en garantissant une fluidité du mouvement qui dépasse les limites qu'on avait avant l'introduction du système ASCS. Toutes les informations sont affichées sur l'écran LCD, ce qui permet à l'utilisateur une utilisation simple et sûre de l'élévateur télescopique. Le système est en mesure de reconnaître la totalité des accessoires produits par TreEmme.



## Index

### Fourches

|                                                                        |    |
|------------------------------------------------------------------------|----|
| Fourches et porte-fourches merlo                                       | 6  |
| Fourches et porte-fourches fem                                         | 7  |
| Positionneur de fourches                                               | 8  |
| Tablier zm4 xl avec positionneur de fourches                           | 9  |
| Tablier porte-fourches FEM avec positionneur - translateur hydraulique | 10 |

### Godets

|                                  |    |
|----------------------------------|----|
| Godet malaxeur                   | 11 |
| Godet de terrassement            | 12 |
| Godet de reprise                 | 13 |
| Godet vrac                       | 14 |
| Godet vrac                       | 15 |
| Godet vrac déversement accru     | 16 |
| Godet multifonction (4x1)        | 17 |
| Godet multi-services avec griffe | 18 |
| Godet désileur                   | 19 |
| Godet avec trappe                | 20 |
| Godet à déchets                  | 21 |
| Lame de poussée céréales         | 22 |

### Fourches et pinces

|                                                          |    |
|----------------------------------------------------------|----|
| Fourche à fumier avec griffe                             | 23 |
| Fourche à balles à 3 pointes basculantes                 | 24 |
| Fourche à balles à 4 pointes avec protection coulissante | 25 |
| Fourche pour balles avec griffe                          | 26 |
| Pince pour balles simple                                 | 27 |
| Pince pour balles double                                 | 28 |

### Crochets

|                             |    |
|-----------------------------|----|
| Flèche de grue              | 29 |
| Flèche de grue télescopique | 30 |
| Fléchette                   | 31 |
| Fléchette avec treuil       | 32 |
| Crochet sur tablier         | 33 |
| Crochet conteneur           | 34 |
| Chargeur de Big Bags        | 35 |
| Treuil sur tablier          | 36 |
| Support treuil tablier      | 37 |

### Nacelles

|                                                     |    |
|-----------------------------------------------------|----|
| Nacelle fixe                                        | 38 |
| Nacelle trilatérale non extensible                  | 39 |
| Nacelle trilatérale extensible                      | 40 |
| Nacelle trilatérale extensible                      | 41 |
| Nacelle trilatérale à ouverture frontale            | 42 |
| Nacelle trilatérale extensible à chargement frontal | 43 |
| Nacelle space                                       | 44 |
| Nacelle trilatérale avec protection supérieure      | 45 |
| Nacelle trilatérale pour tunnels                    | 46 |

### Spéciaux

|                                    |    |
|------------------------------------|----|
| Panier de manutention de matériaux | 47 |
| Conteneur pour matériaux           | 48 |
| Pince double pour grumes           | 49 |
| Pince pour grumes                  | 50 |
| Pince pour tuyaux                  | 51 |
| Manipulateur de roues              | 52 |
| Manipulateur de cylindres          | 53 |
| Pince pour tonneaux                | 54 |
| Pince porte-cintres                | 55 |
| Secoueur d'arbres fruitiers        | 56 |
| Brosseuse                          | 57 |
| Brosseuse à neige combinée         | 58 |



# Fourches et porte-fourches Merlo

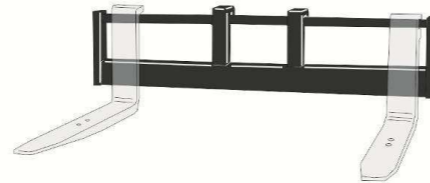
## Fourches Standard

| RÉF. COMMERCIALE |         | ZM   | POIDS (kg) | LONGUEUR (mm) | CAPACITÉ MAXIMALE (kg) |
|------------------|---------|------|------------|---------------|------------------------|
| PAIRE            | SIMPLE  |      | SIMPLE     | SIMPLE        | SIMPLE                 |
| A0326            | A0326.1 | ZM2S | 61         | 1200          | 2000-2500              |
| A0300            | A0300.1 | ZM2  | 77         | 1200          | 1450-1750              |
| A0311            | A0311.1 | ZM2  | 87         | 1200          | 2500-2250              |
| A0327            | A0327.1 | ZM2  | 89         | 1200          | 2500-2250              |
| A0302            | A0302.1 | ZM3  | 143        | 1200          | 3000                   |
| A0323            | A0323.1 | ZM3  | 143        | 1200          | 3750                   |
| A0305            | A0305.1 | ZM4  | 290        | 1800          | 5000-6000              |
| A0322            | A0322.1 | ZM4  | 290        | 1800          | 5000-6000              |



## Tablier porte-fourches extra large

| RÉF. COMMERCIALE | ZM  | POIDS (kg) | LARGEUR (mm) | CAPACITÉ MAXIMALE (kg) |
|------------------|-----|------------|--------------|------------------------|
| A0100            | ZM2 | 140        | 1895         | 4500                   |
| A0101            | ZM3 | 175        | 1920         | 7500                   |



## Tablier à fourches flottantes

| RÉF. COMMERCIALE         | ZM         | POIDS (kg) | LARGEUR (mm) | CAPACITÉ MAXIMALE (kg) |
|--------------------------|------------|------------|--------------|------------------------|
| A0299                    | ZM2S - ZM2 | 250        | 1200         | 3000                   |
| <b>NOUVEAUTÉ</b> A0293** | ZM2        | 220        | 1200         | 1500                   |
| <b>NOUVEAUTÉ</b> A0294** | ZM2        | 230        | 1200         | 1500                   |
| A0291                    | ZM2        | 290        | 1200         | 4500                   |
| A0292                    | ZM2        | 305        | 1200         | 4500                   |
| A0291A*                  | ZM2        | 320        | 1200         | 4500                   |
| A0292A*                  | ZM2        | 336        | 1200         | 4500                   |
| A0298                    | ZM3        | 480        | 1200         | 7500                   |

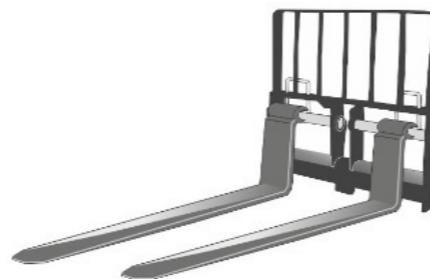
\*Homologation pour marche sur route

\*\* Fourches minces



## Tablier avec fourches extra longues

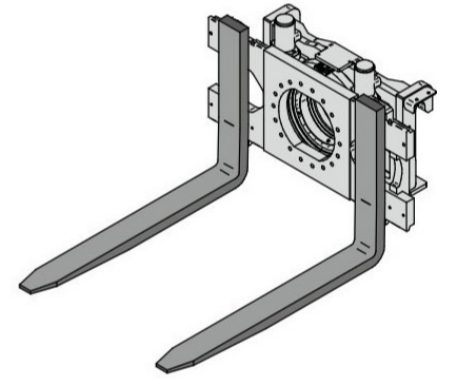
| RÉF. COMMERCIALE | ZM         | POIDS (kg) | LARGEUR (mm) | LONGUEUR (mm) | CAPACITÉ MAXIMALE (kg) |
|------------------|------------|------------|--------------|---------------|------------------------|
|                  |            |            |              | SIMPLE        |                        |
| A0609            | ZM2S - ZM2 | 310        | 1200         | 2000          | 1800                   |
| A0606            | ZM2        | 420        | 1200         | 2400          | 1800                   |
| A0605            | ZM2        | 410        | 1200         | 2000          | 2200                   |
| A0608            | ZM3        | 640        | 1210         | 2400          | 2700                   |
| A0607            | ZM3        | 580        | 1210         | 2000          | 3200                   |



# Fourches et porte-fourches Merlo

## Tablier à fourches rotatif

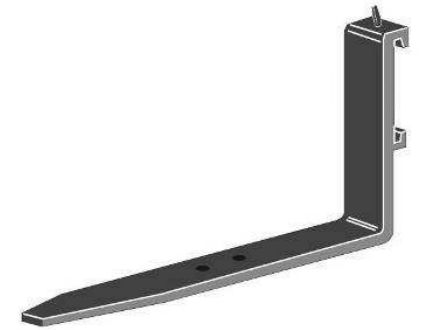
| RÉF. COMMERCIALE       | RACCORD FEM | ZM   | POIDS (kg) | LARGEUR (mm) | ROTATION (°) | CAPACITÉ MAXIMALE (kg) |
|------------------------|-------------|------|------------|--------------|--------------|------------------------|
| <b>NOUVEAUTÉ</b> A3218 |             | ZM2S | 370        | 1000         | 360          | 2500                   |
| A3215                  | III         | ZM2  | 550        | 1200         | 360          | 3500                   |
| A3216                  | IV          | ZM3  | 1015       | 1760         | 360          | 5000                   |



# Fourches et porte-fourches FEM

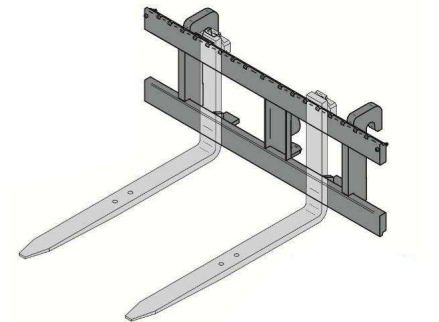
## Fourches FEM

| RÉF. COMMERCIALE       |         | RACCORD FEM | POIDS (kg) | LONGUEUR (mm) | CAPACITÉ MAXIMALE (kg) |
|------------------------|---------|-------------|------------|---------------|------------------------|
| PAIRE                  | SIMPLE  |             | SIMPLE     | SIMPLE        | SIMPLE                 |
| <b>NOUVEAUTÉ</b> A0501 | A0501.1 | II          | 60         | 1200          | 1250                   |
| A0500                  | A0500.1 | III         | 83         | 1200          | 2150                   |
| A0520                  | A0520.1 | IV          | 130        | 1200          | 3000                   |
| A0524                  | A0524.1 | IV          | 162        | 1200          | 3600                   |
| A0525                  | A0521.1 | IV          | 131        | 1200          | 3750                   |
| A0521                  | A0521.1 | V           | 226        | 1200          | 5000                   |



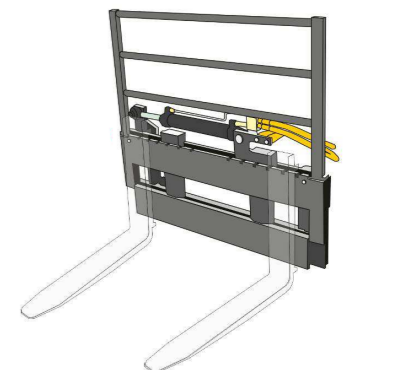
## Tablier porte-fourches FEM

| RÉF. COMMERCIALE | RACCORD FEM | ZM         | POIDS (kg) | LARGEUR (mm) | CAPACITÉ MAXIMALE (kg) |
|------------------|-------------|------------|------------|--------------|------------------------|
| A0198            | II          | ZM2S - ZM2 | 550        | 1500         | 2500                   |
| A0242            | IV          | ZM3        | 820        | 2400         | 2700                   |
| A0200            | III         | ZM2        | 145        | 1500         | 4500                   |
| A0201            | III         | ZM2        | 156        | 1500         | 4500                   |
| A0210            | III         | ZM2        | 185        | 2000         | 4500                   |
| A0211            | III         | ZM2        | 190        | 2000         | 4500                   |
| A0230            | IV          | ZM3        | 310        | 1500         | 7500                   |
| A0240            | IV          | ZM3        | 355        | 1800         | 7500                   |
| A0245            | V           | ZM4        | 515        | 2400         | 10000                  |



## Translateur de fourches sur tablier standard

| RÉF. COMMERCIALE | RACCORD FEM | ZM  | POIDS (kg) | LARGEUR (mm) | TRANSLATION (mm) | CAPACITÉ MAXIMALE (kg) |
|------------------|-------------|-----|------------|--------------|------------------|------------------------|
| A0281            | III         | ZM2 | 410        | 1355         | +/- 154          | 4000                   |
| A0282            | III         | ZM2 | 380        | 1355         | +/- 154          | 4000                   |
| A0283            | IV          | ZM3 | 560        | 1355         | +/- 154          | 7000                   |





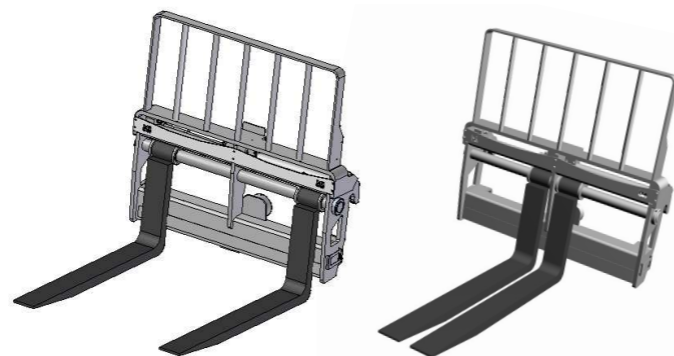
## Positionneur de fourches



Positionneur automatique de fourches sur tablier

### CARACTÉRISTIQUES

- Permet le positionnement des fourches en toute sécurité
- S'applique sur le tablier ZM2 et ZM3
- Offre une grande souplesse d'utilisation
- Actionneur hydraulique



| RÉF. COMMERCIALE | ZM         | POIDS (kg) | LARGEUR (mm) | CAPACITÉ MAXIMALE (kg) |
|------------------|------------|------------|--------------|------------------------|
| A0270C           | ZM2S - ZM2 | 315        | 1200         | 4500                   |
| A0271            | ZM2        | 315        | 1200         | 4500                   |
| A0272            | ZM3        | 500        | 1200         | 7500                   |



## Tablier ZM4 XL avec positionneur de fourches



Positionneur automatique de fourches sur ZM4 XL

### CARACTÉRISTIQUES

- Permet le déplacement des fourches en toute sécurité
- Tablier ZM4 extra large
- Option pouvant être vendue uniquement sur machine neuve (remplace le tablier ZM4 de série)
- Actionneur hydraulique



| RÉF. COMMERCIALE | ZM     | POIDS (kg) | LARGEUR MIN-MAX (mm) | LONGUEUR FOURCHES (mm) | CAPACITÉ MAXIMALE (kg) |
|------------------|--------|------------|----------------------|------------------------|------------------------|
| V2250            | ZM4 XL | 290        | 454-2315             | 1800                   | 11500                  |

CONDITIONS REQUISES

OPTIONS

LIMITATIONS

CONDITIONS REQUISES

OPTIONS

LIMITATIONS

Le kit V2250 comprend le tablier extra large et le positionneur de fourches. Certains accessoires peuvent ne pas être compatibles avec le tablier extra large (A0245, A0521, A2201, A0305)



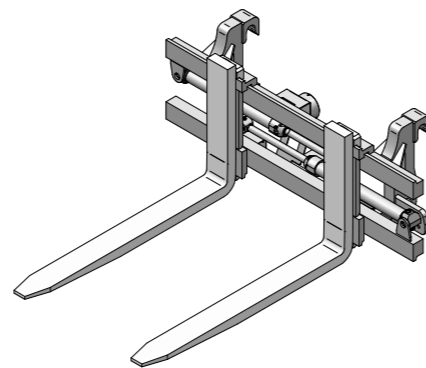
## Tablier porte-fourches FEM avec positionneur - translateur hydraulique



Positionneur - Translateur Positionneur automatique de fourches sur tablier

### CARACTÉRISTIQUES

- Permet le positionnement et la translation des fourches en toute sécurité
- S'applique sur le tablier ZM2 et ZM3
- Offre une grande souplesse d'utilisation
- Actionneurs hydrauliques



| RÉF. COMMERCIALE         | RACCORD FEM | ZM   | POIDS (kg) | LONGUEUR FOURCHES (mm) | LARGEUR (mm) | CAPACITÉ MAXIMALE (kg) |
|--------------------------|-------------|------|------------|------------------------|--------------|------------------------|
| <b>NOUVEAUTÉ</b> A0278   | II          | ZM2S | 280        | 1085                   | 1200         | 2500                   |
| <b>NOUVEAUTÉ</b> A0277   | III         | ZM2  | 480        | 1550                   | 1200         | 4500                   |
| <b>NOUVEAUTÉ</b> A0277A* | III         | ZM2  | 470        | 1550                   | 1200         | 4500                   |
| <b>NOUVEAUTÉ</b> A0277B* | III         | ZM2  | 490        | 1550                   | 1800         | 4500                   |

\*Fourches Full Taper

| CONDITIONS REQUISES | OPTIONS | LIMITATIONS |
|---------------------|---------|-------------|
| -                   | -       | -           |



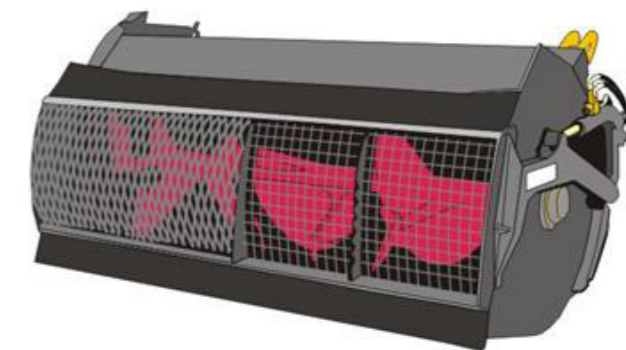
## Godet malaxeur



Conçu pour le mélange et la manutention de béton d'une densité maximale de 2500 kg/m<sup>3</sup>

### Caractéristiques

- Ouverture et fermeture hydrauliques de la porte, également par radiocommande
- Grille de protection de l'hélice à commande hydraulique, avec dispositif de fermeture automatique
- Hélices remplaçables en acier résistant à l'usure
- Goulotte orientable pour la décharge du béton



| RÉF. COMMERCIALE | POIDS (kg) | LARGEUR (mm) | CAPACITÉ (l) | CAPACITÉ MAXIMALE (kg) | GAMME DE MACHINES |    |    |      |    |      |
|------------------|------------|--------------|--------------|------------------------|-------------------|----|----|------|----|------|
|                  |            |              |              |                        | COMP              | MC | MF | STAB | HC | ROTO |
| A1565            | 690        | 1060         | 350          | 875                    | ●                 | ●  | ●  | ●    | -  | -    |
| A1570            | 750        | 1710         | 500          | 1250                   | ●                 | ●  | ●  | ●    | -  | -    |
| A1571            | 750        | 1710         | 500          | 1250                   | -                 | -  | -  | -    | -  | ●    |
| A1580            | 880        | 2225         | 750          | 1875                   | ●                 | ●  | ●  | ●    | -  | -    |
| A1581            | 880        | 2225         | 750          | 1875                   | -                 | -  | -  | -    | -  | ●    |
| A1582            | 1020       | 2225         | 750          | 1875                   | -                 | -  | -  | -    | ●  | ●    |
| A1583            | 1020       | 2225         | 750          | 1875                   | -                 | -  | -  | -    | ●  | -    |

| CONDITIONS REQUISES                | OPTIONS                                                                       | LIMITATIONS |
|------------------------------------|-------------------------------------------------------------------------------|-------------|
| Refoulement continu huile services | Goulotte de rallonge (1,5m), tuyau flexible de décharge (1,5m), radiocommande | -           |



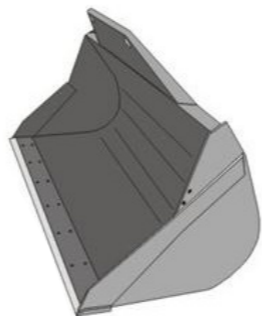
## Godet de terrassement



Idéal pour l'excavation et la manutention de matériaux d'une densité maximale de 2250 kg/m<sup>3</sup>

### CARACTÉRISTIQUES

- Corps monocoque pour une plus grande résistance
- Équipé d'une protection du tranchant avant pour la circulation sur route
- Tranchant du godet et lame d'usure d'une dureté de 530HB
- Tranchants latéraux de renforcement



| RÉF. COMMERCIALE | POIDS (kg) | LARGEUR (mm) | CAPACITÉ* (l) | CAPACITÉ MAXIMALE (kg) | GAMME DE MACHINES |    |    |      |    |      |
|------------------|------------|--------------|---------------|------------------------|-------------------|----|----|------|----|------|
|                  |            |              |               |                        | COMP              | MC | MF | STAB | HC | ROTO |
| A0697            | 280        | 1700         | 500           | 1125                   | ●                 | -  | -  | -    | -  | -    |
| A0699            | 300        | 1840         | 550           | 1250                   | ●                 | -  | -  | -    | -  | -    |
| A0741            | 355        | 2240         | 750           | 1680                   | -                 | -  | -  | ●    | -  | -    |
| A0700            | 360        | 2000         | 800           | 1800                   | ●                 | -  | -  | -    | -  | ●    |
| A0708            | 380        | 2150         | 850           | 1900                   | ●                 | -  | -  | ●    | -  | -    |
| A0698            | 370        | 2100         | 850           | 1910                   | ●                 | ●  | -  | ●    | -  | -    |
| A0701            | 400        | 2240         | 900           | 2025                   | ●                 | ●  | ●  | ●    | -  | ●    |
| A0706            | 430        | 2440         | 1000          | 2250                   | -                 | -  | ●  | ●    | -  | ●    |
| A0707            | 400        | 2440         | 1000          | 2250                   | -                 | -  | -  | -    | ●  | ●    |
| A0704**          | 565        | 2440         | 1200          | 2700                   | -                 | -  | -  | -    | ●  | ●    |
| A0703            | 910        | 2440         | 1800          | 4050                   | -                 | -  | -  | -    | ●  | -    |

\*\*triple Tac-Lock

\*capacité à pleine charge

| CONDITIONS REQUISES | OPTIONS             | LIMITATIONS |
|---------------------|---------------------|-------------|
| -                   | Dents, lame d'usure | -           |

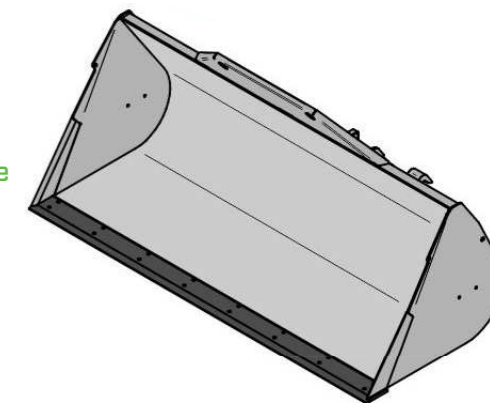
## Godet de reprise



Godet conçu pour la manutention de matériaux d'une densité maximale de 1800 kg/m<sup>3</sup>

### CARACTÉRISTIQUES

- Convient pour le nivellement, le remuage et la manutention
- Corps monocoque avec renforts externes pour une plus grande résistance
- Équipé d'une protection du tranchant avant pour la circulation sur route
- Tranchant du godet et lame d'usure d'une dureté de 530HB



| RÉF. COMMERCIALE       | POIDS (kg) | LARGEUR (mm) | CAPACITÉ* (l) | CAPACITÉ MAXIMALE (kg) | GAMME DE MACHINES |    |    |      |    |      |
|------------------------|------------|--------------|---------------|------------------------|-------------------|----|----|------|----|------|
|                        |            |              |               |                        | COMP              | MC | MF | STAB | HC | ROTO |
| <b>NOUVEAUTÉ</b> A0724 | 400        | 2000         | 1100          | 1980                   | ●                 | -  | -  | -    | -  | -    |
| A0710                  | 390        | 2240         | 1250          | 2250                   | ●                 | ●  | ●  | ●    | -  | ●    |
| A0712                  | 410        | 2400         | 1350          | 2430                   | ●                 | ●  | ●  | ●    | -  | ●    |
| A0717                  | 710        | 2500         | 1800          | 3240                   | -                 | -  | -  | -    | ●  | ●    |

\*capacité à pleine charge

| CONDITIONS REQUISES | OPTIONS             | LIMITATIONS |
|---------------------|---------------------|-------------|
| -                   | Dents, lame d'usure | -           |



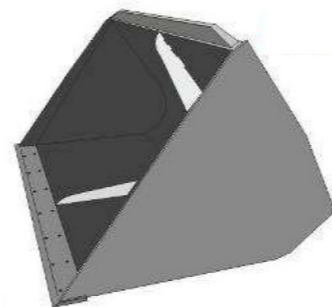
## Godet vrac



Godet conçu pour la manutention de matériel de reprise d'une densité maximale de 900 kg/m<sup>3</sup>

### CARACTÉRISTIQUES

- Idéal pour le matériel de reprise
- Corps monocoque avec renforts externes pour une plus grande résistance
- Flancs nervurés en acier
- Lame d'usure à double biseau boulonnée disponible



| RÉF. COMMERCIALE | POIDS (kg) | LARGEUR (mm) | CAPACITÉ* (l) | CAPACITÉ MAXIMALE (kg) | GAMME DE MACHINES |    |    |      |    |      |
|------------------|------------|--------------|---------------|------------------------|-------------------|----|----|------|----|------|
|                  |            |              |               |                        | COMP              | MC | MF | STAB | HC | ROTO |
| A0723            | 425        | 1700         | 1400          | 1260                   | ●                 | -  | -  | -    | -  | -    |
| A0716            | 435        | 1840         | 1500          | 1350                   | ●                 | -  | -  | -    | -  | -    |
| A0713            | 435        | 2000         | 1700          | 1530                   | ●                 | -  | -  | -    | -  | -    |
| A0714            | 485        | 2240         | 1800          | 1620                   | ●                 | ●  | ●  | ●    | -  | ●    |
| A0718            | 460        | 2100         | 1900          | 1710                   | ●                 | ●  | ●  | ●    | -  | -    |
| A0720            | 490        | 2400         | 2000          | 1800                   | ●                 | ●  | ●  | ●    | -  | ●    |
| A0720A           | 541        | 2400         | 2000          | 1800                   | ●                 | ●  | ●  | ●    | -  | ●    |
| A0720B***        | 545        | 2400         | 2000          | 1800                   | ●                 | ●  | ●  | ●    | -  | ●    |
| A0780            | 605        | 2400         | 2500          | 2250                   | ●                 | ●  | ●  | ●    | -  | ●    |
| A0782            | 695        | 2500         | 3000          | 2700                   | -                 | ●  | ●  | ●    | -  | ●    |
| A0781**          | 740        | 2500         | 2500          | 2250                   | -                 | -  | -  | -    | ●  | ●    |
| R2200**          | 890        | 2500         | 3000          | 2700                   | -                 | -  | -  | -    | ●  | ●    |
| A0785            | 1100       | 2500         | 3500          | 3150                   | -                 | -  | -  | -    | ●  | -    |
| A0786            | 1400       | 2500         | 5000          | 4500                   | -                 | -  | -  | -    | ●  | -    |

\*capacité à pleine charge \*\*triple Tac-Lock \*\*\*avec grille de protection arrière

| CONDITIONS REQUISES | OPTIONS             | LIMITATIONS |
|---------------------|---------------------|-------------|
| -                   | Dents, Lame d'usure | -           |



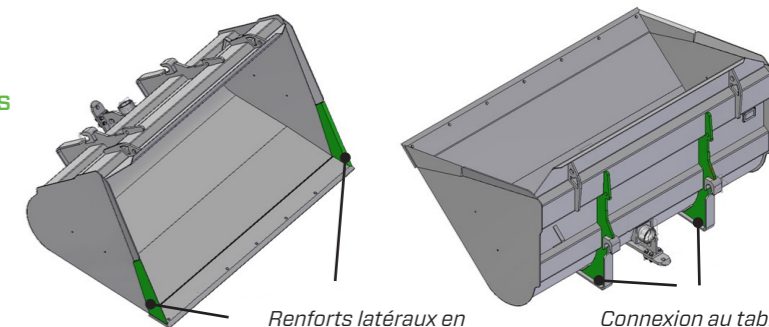
## Godet vrac



Godet vrac pour des performances exceptionnelles

### CARACTÉRISTIQUES

- Godet extrêmement polyvalent pour d'innombrables applications
- Structure du godet renforcée par rapport au godet vrac classique
- Permet une meilleure manutention du matériel de reprise grâce à un angle d'attaque accru
- Lame d'usure à double tranchant pour une plus grande durée de vie



Renforts latéraux en matériau résistant à l'usure

Connexion au tablier renforcée

| RÉF. COMMERCIALE | POIDS (kg) | LARGEUR (mm) | CAPACITÉ (l) | CAPACITÉ MAXIMALE (kg) | GAMME DE MACHINES |    |    |      |    |      |
|------------------|------------|--------------|--------------|------------------------|-------------------|----|----|------|----|------|
|                  |            |              |              |                        | COMP              | MC | MF | STAB | HC | ROTO |
| A0730            | 556        | 2050         | 1500         | 1350                   | ●                 | -  | -  | -    | -  | -    |
| A0731            | 660        | 2250         | 1800         | 1620                   | ●                 | ●  | ●  | ●    | -  | ●    |
| A0732            | 670        | 2400         | 1800         | 1620                   | ●                 | ●  | ●  | ●    | -  | ●    |
| A0733            | 715        | 2400         | 2000         | 1800                   | ●                 | ●  | ●  | ●    | -  | ●    |
| A0734            | 763        | 2400         | 2200         | 1980                   | -                 | ●  | ●  | ●    | -  | -    |
| A0735            | 805        | 2500         | 2500         | 2250                   | -                 | ●  | ●  | ●    | -  | -    |
| A0736            | 805        | 2500         | 2500         | 2250                   | -                 | -  | -  | -    | ●  | -    |
| A0737            | 860        | 2500         | 3000         | 2700                   | -                 | -  | -  | -    | ●  | -    |
| A0738            | 984        | 2500         | 3500         | 3150                   | -                 | -  | -  | -    | ●  | -    |

| CONDITIONS REQUISES | OPTIONS | LIMITATIONS |
|---------------------|---------|-------------|
| -                   | -       | -           |



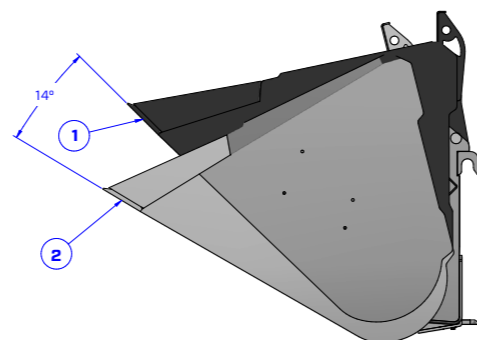
## Godet à matériel de reprise déversement accru



Godet conçu pour la manutention du matériel de reprise avec structure renforcée et capacité de déchargement accrue

### CARACTÉRISTIQUES

- Angle de déversement accru de 14 degrés pour une plus grande capacité de déchargement
- Idéal pour le matériel de reprise
- Structure du godet renforcée par rapport au godet vrac classique
- Lame d'usure à double tranchant pour une plus grande durée de vie



1) RÉF. COMMERCIALE A0737  
2) RÉF. COMMERCIALE 22S510

| RÉF. COMMERCIALE | POIDS (kg) | LARGEUR (mm) | CAPACITÉ (l) | CAPACITÉ MAXIMALE (kg) | GAMME DE MACHINES |    |    |      |    |      |
|------------------|------------|--------------|--------------|------------------------|-------------------|----|----|------|----|------|
|                  |            |              |              |                        | COMP              | MC | MF | STAB | HC | ROTO |
| 22S510           | 860        | 2500         | 3000         | 2700                   | -                 | -  | -  | -    | ●  | -    |

CONDITIONS REQUISES

OPTIONS

LIMITATIONS



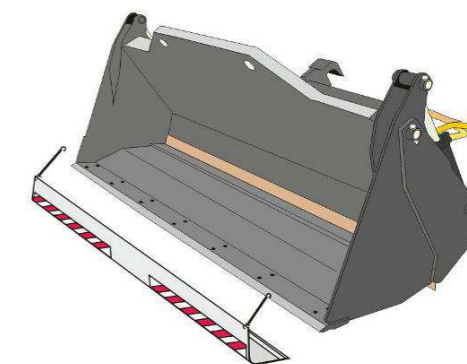
## Godet multifonction (4x1)



Accessoire idéal pour une variété d'applications : excavation (densité max. de 2250 kg/m<sup>3</sup>), reprise (densité max. de 1800 kg/m<sup>3</sup>), manutention du matériel de reprise (densité max. de 900 kg/m<sup>3</sup>)

### CARACTÉRISTIQUES

- Convient pour le nivellement, la poussée, l'excavation et la manutention
- Partie mobile pour le déchargement sur les camions et les remorques
- Triple Tack Lock de série (sauf A0810)
- Équipé d'une protection du tranchant avant pour la circulation sur route



| RÉF. COMMERCIALE             | POIDS (kg) | LARGEUR (mm) | LARGEUR LAME (mm) | CAPACITÉ* (l) | CAPACITÉ MAXIMALE (kg) | GAMME DE MACHINES |    |    |      |    |      |
|------------------------------|------------|--------------|-------------------|---------------|------------------------|-------------------|----|----|------|----|------|
|                              |            |              |                   |               |                        | COMP              | MC | MF | STAB | HC | ROTO |
| <b>GODET DE TERRASSEMENT</b> |            |              |                   |               |                        |                   |    |    |      |    |      |
| A0809                        | 610        | 1765         | 1700              | 500           | 1130                   | ●                 | -  | -  | -    | -  | -    |
| A0810                        | 630        | 1905         | 1840              | 600           | 1350                   | ●                 | -  | -  | -    | -  | -    |
| A0800                        | 720        | 2305         | 2240              | 800           | 1800                   | ●                 | ●  | ●  | ●    | ●  | ●    |
| A0820                        | 780        | 2305         | 2240              | 1000          | 2250                   | ●                 | ●  | ●  | ●    | ●  | ●    |
| <b>GODET DE REPRISE</b>      |            |              |                   |               |                        |                   |    |    |      |    |      |
| A0870                        | 840        | 2305         | 2240              | 1250          | 2250                   | ●                 | ●  | ●  | ●    | ●  | ●    |
| <b>GODET VRAC</b>            |            |              |                   |               |                        |                   |    |    |      |    |      |
| A0860                        | 1220       | 2585         | 2500              | 3000          | 2700                   | -                 | -  | -  | -    | ●  | -    |

\*capacité à pleine charge

CONDITIONS REQUISES

OPTIONS

LIMITATIONS

Dents (excavation uniquement), Lame d'usure



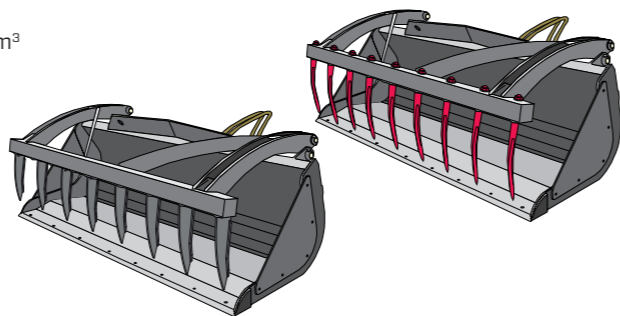
## Godet multi-services avec griffe



Godet conçu pour la manutention de matériaux d'une densité maximale de 1800 kg/m<sup>3</sup>

### CARACTÉRISTIQUES

- Corps monocoque pour une plus grande résistance
- Flancs amovibles pour plus de volume
- Disponible avec dents soudées ou forgées, avec fermeture au ras du mur ou contre le mur, pour répondre à toutes les exigences d'utilisation
- Griffe à actionnement hydraulique



| RÉF. COMMERCIALE        | POIDS (kg)                   | LARGEUR (mm) | CAPACITÉ (l) | CAPACITÉ MAXIMALE (kg) | GAMME DE MACHINES |    |    |      |    |      |
|-------------------------|------------------------------|--------------|--------------|------------------------|-------------------|----|----|------|----|------|
|                         |                              |              |              |                        | COMP              | MC | MF | STAB | HC | ROTO |
| A0835                   | 497                          | 1840         | 700          | 1260                   | ●                 | -  | -  | -    | -  | -    |
| <b>NOUVEAUTÉ</b> A0836* | 497                          | 1840         | 700          | 1260                   | ●                 | -  | -  | -    | -  | -    |
| <b>NOUVEAUTÉ</b> A0841* | 570                          | 2000         | 900          | 1700                   | ●                 | ●  | ●  | ●    | -  | -    |
| <b>NOUVEAUTÉ</b> A0840* | 605                          | 2240         | 1000         | 1900                   | ●                 | ●  | ●  | ●    | -  | -    |
| A0852                   | 595                          | 2100         | 1100         | 1980                   | ●                 | ●  | ●  | ●    | -  | -    |
| <b>NOUVEAUTÉ</b> A0838* | 660                          | 2400         | 1200         | 2160                   | ●                 | ●  | ●  | ●    | -  | -    |
| <b>NOUVEAUTÉ</b> A0843* | 700                          | 2400         | 1500         | 2700                   | -                 | ●  | ●  | ●    | -  | -    |
| <b>NOUVEAUTÉ</b> A0846* | 804                          | 2400         | 2350         | 4230                   | -                 | -  | -  | -    | ●  | -    |
| A0837                   | Panneaux latéraux pour A0836 |              |              |                        |                   |    |    |      |    |      |
| A0847                   | Panneaux latéraux pour A0846 |              |              |                        |                   |    |    |      |    |      |
| A0848                   | Pointes latérales            |              |              |                        |                   |    |    |      |    |      |

Panneaux latéraux amovibles pour un remplacement facile en cas d'usure

**Attention :** le poids varie en fonction des dents choisies. Indication poids dents forgées

\* Version avec dents soudées disponible

| CONDITIONS REQUISES | OPTIONS      | LIMITATIONS |
|---------------------|--------------|-------------|
| -                   | Lame d'usure | -           |

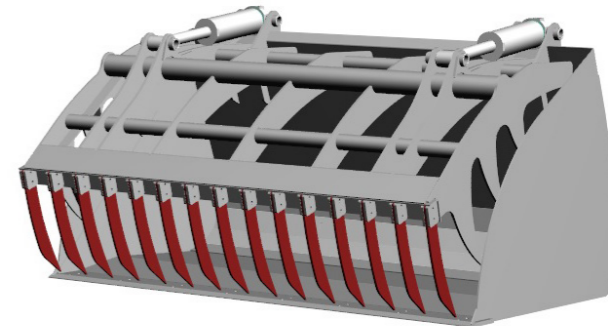
## Godet désileur



Godet à ensilage de 3000 litres

### CARACTÉRISTIQUES

- Rendement maximal pour les applications agricoles d'ensilage
- Structure du godet conçue pour une manutention des matériaux en toute sécurité
- Dents spécialement conçues pour les opérations de raclage de l'ensilage
- Conception de la griffe pour plus de solidité et de légèreté



| RÉF. COMMERCIALE | POIDS (kg) | LARGEUR (mm) | CAPACITÉ (l) | CAPACITÉ MAXIMALE (kg) | GAMME DE MACHINES |    |    |      |    |      |
|------------------|------------|--------------|--------------|------------------------|-------------------|----|----|------|----|------|
|                  |            |              |              |                        | COMP              | MC | MF | STAB | HC | ROTO |
| 12S554           | 1520       | 2440         | 3000         | 2700                   | ●                 | ●  | ●  | ●    | -  | -    |

| CONDITIONS REQUISES | OPTIONS | LIMITATIONS |
|---------------------|---------|-------------|
| -                   | -       | -           |



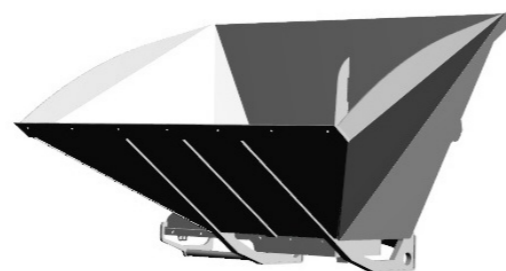
## Godet avec trappe



Godet avec trappe à actionnement hydraulique d'une densité maximale de 900 kg/m<sup>3</sup>

### CARACTÉRISTIQUES

- Parfait pour les matériaux très fluides
- Permet de vider rapidement le godet sans mouvements importants du tablier
- Ouverture du volet de déchargement à actionnement hydraulique
- Lame d'usure à double biseau disponible en acier et en caoutchouc



| RÉF. COMMERCIALE | POIDS (kg) | LARGEUR (mm) | CAPACITÉ (l) | CAPACITÉ MAXIMALE (kg) | GAMME DE MACHINES |    |    |      |    |      |
|------------------|------------|--------------|--------------|------------------------|-------------------|----|----|------|----|------|
|                  |            |              |              |                        | COMP              | MC | MF | STAB | HC | ROTO |
| A0861            | 556        | 2500         | 2000         | 1800                   | ●                 | ●  | -  | ●    | -  | ●    |
| A0862            | 700        | 2500         | 2500         | 2250                   | -                 | -  | -  | -    | ●  | -    |

CONDITIONS REQUISES

OPTIONS

LIMITATIONS



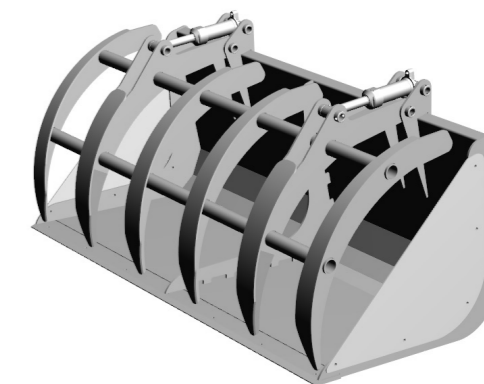
## Godet à déchets



Godet idéal pour la manutention des déchets

### CARACTÉRISTIQUES

- Griffe conçue pour un serrage des matériaux en toute sécurité
- Idéal pour les matériaux de différentes consistances
- Structure robuste et résistante
- Flancs latéraux amovibles inclus



| RÉF. COMMERCIALE | POIDS (kg) | LARGEUR (mm) | CAPACITÉ (l) | CAPACITÉ MAXIMALE (kg) | GAMME DE MACHINES |    |    |      |    |      |
|------------------|------------|--------------|--------------|------------------------|-------------------|----|----|------|----|------|
|                  |            |              |              |                        | COMP              | MC | MF | STAB | HC | ROTO |
| A0872            | 800        | 2400         | 2000         | 1800                   | ●                 | ●  | ●  | ●    | ●  | ●    |

CONDITIONS REQUISES

OPTIONS

LIMITATIONS



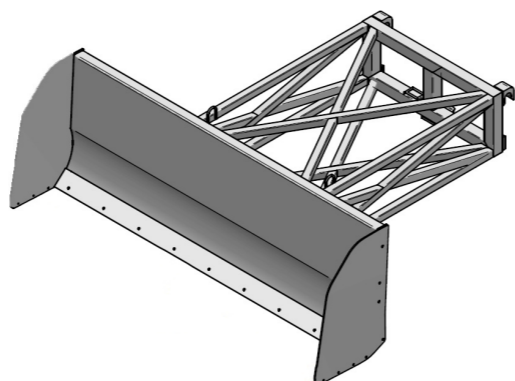
## Lame de poussée céréales



Lame de poussée pour la manutention des céréales

### CARACTÉRISTIQUES

- Outil léger et polyvalent idéal pour déplacer facilement les céréales
- Châssis d'extension conçu pour des encombrements minimaux et une visibilité maximale
- Équipé d'une lame d'usure en caoutchouc pour un glissement facile
- Patins d'appui latéraux en ertalon pour éviter d'endommager le sol



| RÉF. COMMERCIALE | POIDS (kg) | LARGEUR LAME (mm) | HAUTEUR LAME (mm) | LONGUEUR EXTENSION (mm) | GAMME DE MACHINES |    |    |      |    |      |
|------------------|------------|-------------------|-------------------|-------------------------|-------------------|----|----|------|----|------|
|                  |            |                   |                   |                         | COMP              | MC | MF | STAB | HC | ROTO |
| A0905            | 480        | 2600              | 910               | 1790                    | ●                 | ●  | ●  | ●    | -  | -    |
| A0906            | 535        | 2600              | 910               | 2500                    | -                 | -  | -  | -    | ●  | -    |

CONDITIONS REQUISES

OPTIONS

LIMITATIONS



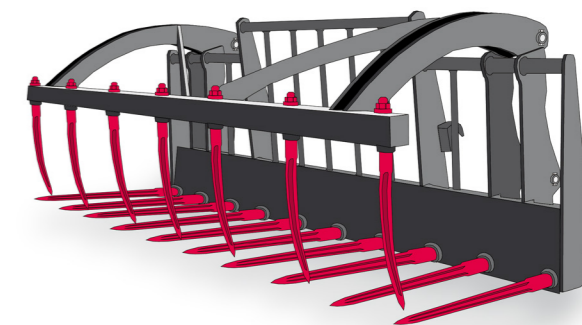
## Fourche à fumier avec griffe



Conçu pour la manutention de fumier pailleux d'une densité maximale de 800 kg/m<sup>3</sup>

### CARACTÉRISTIQUES

- Pointes à haute pénétration
- Structure renforcée
- Griffe à actionnement hydraulique
- Version sans griffe disponible sur demande



| RÉF. COMMERCIALE   | POIDS (kg) | LARGEUR (mm) | CAPACITÉ MAXIMALE (kg) | GAMME DE MACHINES |    |    |      |    |      |
|--------------------|------------|--------------|------------------------|-------------------|----|----|------|----|------|
|                    |            |              |                        | COMP              | MC | MF | STAB | HC | ROTO |
| <b>AVEC GRIFFE</b> |            |              |                        |                   |    |    |      |    |      |
| A2308              | 580        | 2280         | 2000                   | ●                 | -  | -  | -    | -  | -    |
| A2301              | 518        | 1945         | 1500                   | ●                 | ●  | ●  | ●    | -  | -    |
| A2307              | 480        | 1900         | 1500                   | ●                 | -  | -  | -    | -  | -    |
| A2300              | 580        | 2280         | 2000                   | ●                 | ●  | ●  | ●    | -  | -    |
| A2303              | 600        | 2280         | 2000                   | -                 | -  | -  | -    | ●  | -    |
| <b>SANS GRIFFE</b> |            |              |                        |                   |    |    |      |    |      |
| A2306              | 304        | 2250         | 2000                   | ●                 | ●  | ●  | ●    | -  | -    |

CONDITIONS REQUISES

OPTIONS

LIMITATIONS

Dents latérales supplémentaires



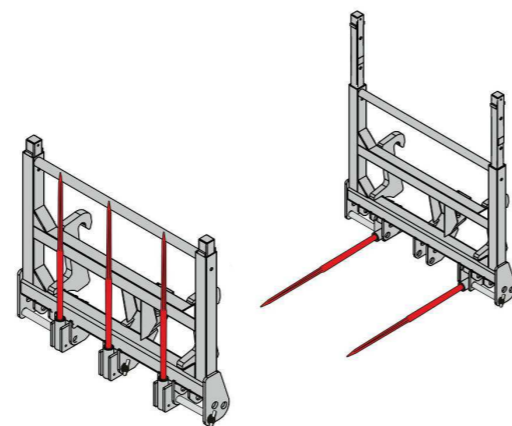
## Fourche à balles à 3 pointes basculantes



Accessoire adapté à la manutention d'une ou plusieurs balles

### CARACTÉRISTIQUES

- Protection supérieure coulissante et amovible
- Pointes interchangeables et basculantes à haute pénétration
- Structure renforcée
- Différentes longueurs de pointes selon le modèle



| RÉF. COMMERCIALE | POIDS (kg) | N° POINTES | LONGUEUR POINTES (mm) | LARGEUR (mm) | CAPACITÉ MAXIMALE (kg) | GAMME DE MACHINES |    |    |      |    |      |
|------------------|------------|------------|-----------------------|--------------|------------------------|-------------------|----|----|------|----|------|
|                  |            |            |                       |              |                        | COMP              | MC | MF | STAB | HC | ROTO |
| A2337            | 220        | 2/3        | 840                   | 1390         | 1500                   | ●                 | -  | -  | -    | -  | -    |
| A2331            | 220        | 3          | 840                   | 1390         | 1500                   | ●                 | ●  | ●  | ●    | -  | -    |
| A2332            | 230        | 3          | 1040                  | 1390         | 1500                   | ●                 | ●  | ●  | ●    | -  | -    |
| A2333            | 240        | 3          | 1220                  | 1390         | 1500                   | ●                 | ●  | ●  | ●    | -  | -    |
| A2334            | 220        | 2          | 1220                  | 1390         | 1000                   | ●                 | ●  | ●  | ●    | -  | -    |
| A2336            | 225        | 3          | 1220                  | 1390         | 1500                   | -                 | -  | -  | -    | ●  | -    |

CONDITIONS REQUISES

OPTIONS

LIMITATIONS



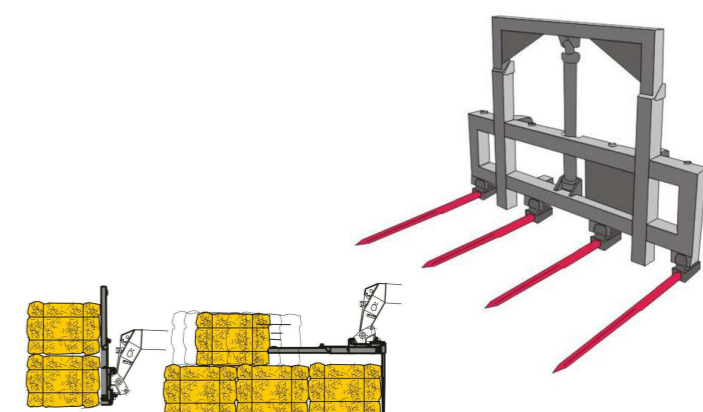
## Fourche à balles à 4 pointes avec protection coulissante



Accessoire adapté à la manutention d'une ou plusieurs balles

### CARACTÉRISTIQUES

- Convient pour le stockage des balles jusqu'au niveau du toit
- Protection réglable en hauteur à actionnement hydraulique
- Pointes interchangeables et basculantes à haute pénétration
- Hauteur de la protection de 1320 mm à 1900 mm



| RÉF. COMMERCIALE | POIDS (kg) | LARGEUR (mm) | CAPACITÉ MAXIMALE (kg) | GAMME DE MACHINES |    |    |      |    |      |
|------------------|------------|--------------|------------------------|-------------------|----|----|------|----|------|
|                  |            |              |                        | COMP              | MC | MF | STAB | HC | ROTO |
| A2340            | 320        | 1720         | 1500                   | ●                 | ●  | ●  | ●    | -  | -    |
| A2341            | 405        | 1750         | 4000                   | -                 | -  | -  | -    | ●  | -    |

CONDITIONS REQUISES

OPTIONS

LIMITATIONS



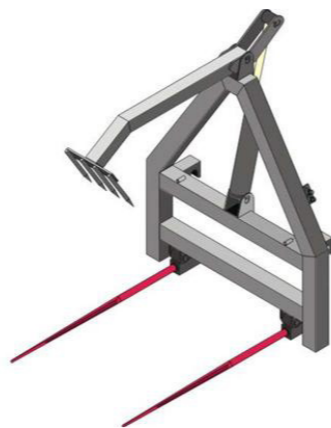
## Fourche pour balles avec griffe



Fourche convenant au chargement de deux ou plusieurs balles superposées, avec griffe supérieure de rétention à positionnement hydraulique

### CARACTÉRISTIQUES

- Pointes interchangeable et basculantes contre le châssis, en acier moulé à haute résistance
- Extrémité conique avec section croisée pour une pénétration dans le matériau améliorée
- Fourniture sur demande de pointes ayant une longueur utile de 840 et 1240 mm



| RÉF. COMMERCIALE       | POIDS (kg) | LARGEUR (mm) | MAX. HAUTEUR GRIFFE (mm) | CAPACITÉ MAXIMALE (kg) | GAMME DE MACHINES |    |    |      |    |      |
|------------------------|------------|--------------|--------------------------|------------------------|-------------------|----|----|------|----|------|
|                        |            |              |                          |                        | COMP              | MC | MF | STAB | HC | ROTO |
| <b>NOUVEAUTÉ</b> A2319 | 240        | 840          | 2565                     | 1500                   | ●                 | ●  | ●  | -    | -  | -    |
| A2320                  | 240        | 1040         | 2565                     | 1500                   | ●                 | ●  | ●  | ●    | -  | ●    |
| <b>NOUVEAUTÉ</b> A2324 | 240        | 1240         | 2565                     | 1500                   | ●                 | ●  | ●  | -    | -  | -    |

| CONDITIONS REQUISES | OPTIONS | LIMITATIONS |
|---------------------|---------|-------------|
|---------------------|---------|-------------|



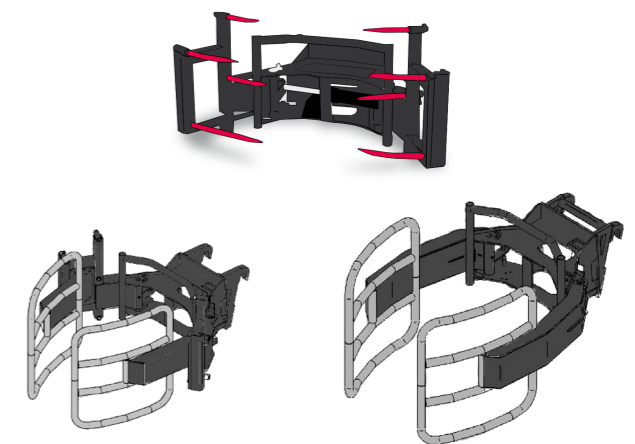
## Pince pour balles simple



Accessoire conçu pour la manutention d'une balle

### CARACTÉRISTIQUES

- Disponible en version pour balles enrubannées et non enrubannées
- Commutation facile entre balle enrubannée et non enrubannée dans les versions ambivalentes
- Disponible pour différentes tailles de balles
- Mouvements de fermeture indépendants de chaque flanc



| RÉF. COMMERCIALE | POIDS (kg) | LARGEUR (mm) | DIAMÈTRE BALLE |         | CAPACITÉ MAXIMALE (kg) | GAMME DE MACHINES |    |    |      |    |      |
|------------------|------------|--------------|----------------|---------|------------------------|-------------------|----|----|------|----|------|
|                  |            |              | ØP (m)         | ØF (m)  |                        | COMP              | MC | MF | STAB | HC | ROTO |
| A2407            | 190        | 1485         | 1,2-2          | -       | 1200                   | ●                 | ●  | ●  | ●    | ●  | -    |
| A2408            | 270        | 1495         | 1,2-2          | 1,4-1,5 | 1200                   | ●                 | ●  | ●  | ●    | ●  | -    |
| A2405            | 323        | 1495         | 1,2-2          | 1,4-1,8 | 1200                   | ●                 | ●  | ●  | ●    | ●  | -    |
| A2402            | 210        | 1215         | -              | 1,4-1,5 | 1000                   | ●                 | ●  | ●  | ●    | ●  | -    |
| A2406            | 240        | 1200         | -              | 1,4-1,8 | 1000                   | ●                 | ●  | ●  | ●    | ●  | -    |
| A2416            | 225        | 1485         | 1,2-2          | -       | 1200                   | -                 | -  | -  | -    | ●  | -    |
| A2418            | 335        | 1495         | 1,2-2          | 1,4-1,8 | 1200                   | -                 | -  | -  | -    | ●  | -    |
| A2419            | 300        | 1495         | -              | 1,4-1,8 | 1000                   | -                 | -  | -  | -    | ●  | -    |

ØP : balle non enrubannée      ØF : balle enrubannée

| CONDITIONS REQUISES | OPTIONS | LIMITATIONS |
|---------------------|---------|-------------|
|---------------------|---------|-------------|



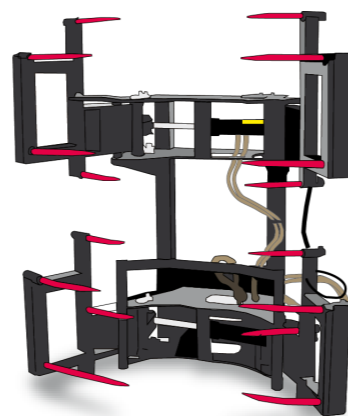
## Pinces pour balles double



Accessoire conçu pour la manutention d'une ou de deux balles non enrubannées

### CARACTÉRISTIQUES

- Possibilité de commander les pinces simultanément ou indépendamment\* (uniquement sur les machines prédisposées)
- Possibilité de manipuler 1 ou 2 balles à la fois
- Structure légère et résistante
- Mouvements de fermeture indépendants de chaque flanc



| RÉF. COMMERCIALE | POIDS (kg) | LARGEUR (mm) | DIAMÈTRE BALLES |        | CAPACITÉ MAXIMALE (kg) | GAMME DE MACHINES |    |    |      |    |      |
|------------------|------------|--------------|-----------------|--------|------------------------|-------------------|----|----|------|----|------|
|                  |            |              | ØP (m)          | ØF (m) |                        | COMP              | MC | MF | STAB | HC | ROTO |
| A2413            | 390        | 1485         | 1,2-2           | -      | 1200                   | ●                 | ●  | ●  | ●    | -  | -    |
| A2413A           | 390        | 1495         | 1,2-2           | -      | 1200                   | ●                 | ●  | ●  | ●    | -  | -    |
| A2417            | 400        | 1485         | 1,2-2           | -      | 1200                   | -                 | -  | -  | -    | ●  | -    |

ØP : balle non enrubannée

ØF : balle enrubannée

#### CONDITIONS REQUISES

#### OPTIONS

#### LIMITATIONS

\* Prédiposition deuxième fonction hydraulique



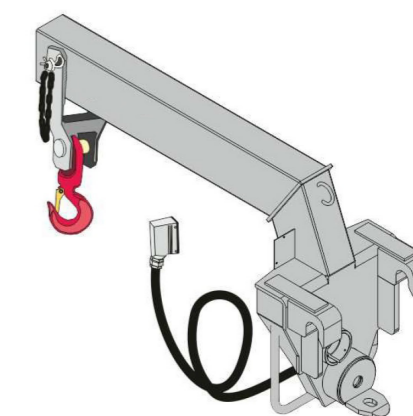
## Flèche de grue



Accessoire idéal pour la manutention de charges suspendues en porte-à-faux

### CARACTÉRISTIQUES

- Crochet homologué équipé d'une languette de sécurité, pivotant sur 360°
- Idéale pour l'horticulture
- Limiteur de charge de série
- Structure robuste



| RÉF. COMMERCIALE | POIDS (kg) | LARGEUR (mm) | LONGUEUR* (mm) | CAPACITÉ MAXIMALE (kg) | GAMME DE MACHINES |    |    |      |    |      |
|------------------|------------|--------------|----------------|------------------------|-------------------|----|----|------|----|------|
|                  |            |              |                |                        | COMP              | MC | MF | STAB | HC | ROTO |
| A1124C           | 125        | 495          | 1335           | 1500                   | ●                 | -  | -  | -    | -  | -    |
| A1124B           | 125        | 495          | 1335           | 1500                   | ●                 | -  | -  | -    | -  | -    |
| A1118B           | 125        | 495          | 1335           | 2200                   | ●                 | ●  | ●  | ●    | -  | ●    |
| A1119B           | 190        | 550          | 1340           | 3500                   | -                 | -  | -  | -    | ●  | ●    |
| A1129B           | 415        | 570          | 1780           | 6000                   | -                 | -  | -  | -    | ●  | -    |

\*distance tablier - centre du crochet

#### CONDITIONS REQUISES

#### OPTIONS

#### LIMITATIONS



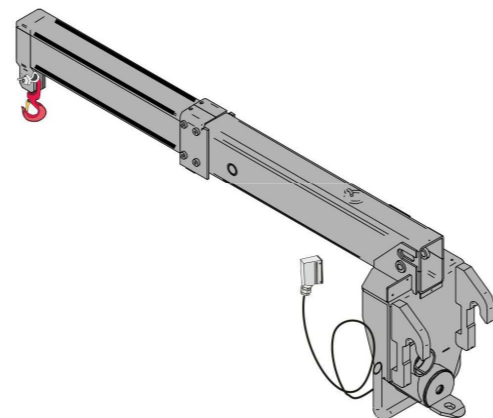
## Flèche de grue télescopique



Accessoire conçu pour la manutention de charges suspendues en porte-à-faux

### CARACTÉRISTIQUES

- Crochet homologué équipé d'une languette de sécurité, pivotant sur 360°
- Idéale pour l'horticulture
- Limiteur de charge de série
- Flèche extensible (725 mm)



| RÉF. COMMERCIALE | POIDS (kg) | LARGEUR (mm) | LONGUEUR* (mm) | CAPACITÉ MAXIMALE (kg) | GAMME DE MACHINES |    |    |      |    |      |
|------------------|------------|--------------|----------------|------------------------|-------------------|----|----|------|----|------|
|                  |            |              |                |                        | COMP              | MC | MF | STAB | HC | ROTO |
| A1123B           | 220        | 475          | 1445           | 1500                   | -                 | ●  | ●  | ●    | -  | ●    |
| A1127B           | 346        | 480          | 1650           | 2200                   | -                 | ●  | -  | ●    | ●  | ●    |

\*distance tablier - centre du crochet

| CONDITIONS REQUISES | OPTIONS | LIMITATIONS |
|---------------------|---------|-------------|
| -                   | -       | -           |

## Fléchette



Idéale pour le levage, le transport et le positionnement de charges suspendues

### CARACTÉRISTIQUES

- Structure en treillis de faible poids et de grande rigidité
- Crochet homologué équipé d'une languette de sécurité, pivotant sur 360°
- Limiteur de charge de série
- Disponible en différentes longueurs



| RÉF. COMMERCIALE | POIDS (kg) | LARGEUR (mm) | LONGUEUR* (mm) | CAPACITÉ MAXIMALE (kg) | GAMME DE MACHINES |    |    |      |    |      |
|------------------|------------|--------------|----------------|------------------------|-------------------|----|----|------|----|------|
|                  |            |              |                |                        | COMP              | MC | MF | STAB | HC | ROTO |
| A1230C           | 125        | 400          | 3225           | 400                    | ●                 | -  | -  | -    | -  | -    |
| A1230B           | 125        | 400          | 3225           | 400                    | ●                 | -  | -  | -    | -  | -    |
| A1225B           | 185        | 460          | 5000           | 500                    | -                 | -  | -  | -    | -  | ●    |
| A1200B           | 112        | 400          | 3225           | 600                    | ●                 | ●  | ●  | ●    | -  | ●    |
| A1220B           | 148        | 450          | 3710           | 900                    | -                 | -  | -  | -    | ●  | ●    |
| A1210B           | 120        | 440          | 1910           | 1500                   | ●                 | ●  | ●  | ●    | -  | ●    |
| A1221B           | 135        | 450          | 2000           | 2000                   | -                 | -  | -  | -    | -  | ●    |

\*distance tablier - centre du crochet

| CONDITIONS REQUISES | OPTIONS                                      | LIMITATIONS |
|---------------------|----------------------------------------------|-------------|
| -                   | Équipement pour le transport de la fléchette | -           |



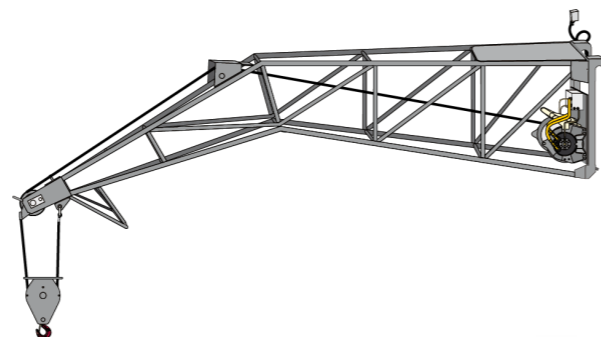
## Flèche avec treuil



Idéale pour le levage, le transport et le positionnement de charges suspendues

### CARACTÉRISTIQUES

- Poulie avec crochet homologué équipé d'une languette de sécurité, pivotant sur 360°
- Structure en treillis de faible poids et de grande rigidité
- Plusieurs courses de crochet disponibles selon le modèle
- Limiteur de charge de série



| RÉF. COMMERCIALE | POIDS (kg) | LONGUEUR (mm) | COURSE MAX CROCHET (m) | CAPACITÉ MAXIMALE (kg) | GAMME DE MACHINES |    |    |      |    |      |
|------------------|------------|---------------|------------------------|------------------------|-------------------|----|----|------|----|------|
|                  |            |               |                        |                        | COMP              | MC | MF | STAB | HC | ROTO |
| A1330C           | 215        | 3535          | 28                     | 400                    | ●                 | -  | -  | -    | -  | -    |
| A1330B           | 215        | 3535          | 28                     | 400                    | ●                 | -  | -  | -    | -  | -    |
| A1300B           | 205        | 3535          | 28                     | 600                    | ●                 | ●  | ●  | ●    | -  | ●    |
| A1310B           | 288        | 1975          | 30                     | 1500                   | ●                 | ●  | ●  | ●    | -  | ●    |
| A1320B           | 305        | 3865          | 23                     | 900                    | -                 | -  | -  | -    | ●  | ●    |
| A1215B           | 290        | 1550          | 35                     | 2000                   | -                 | -  | -  | ●    | -  | ●    |
| A1321B           | 330        | 2000          | 35                     | 2000                   | -                 | -  | -  | -    | ●  | ●    |

| CONDITIONS REQUISES | OPTIONS                                   | LIMITATIONS |
|---------------------|-------------------------------------------|-------------|
| -                   | Équipement pour le transport de la flèche | -           |



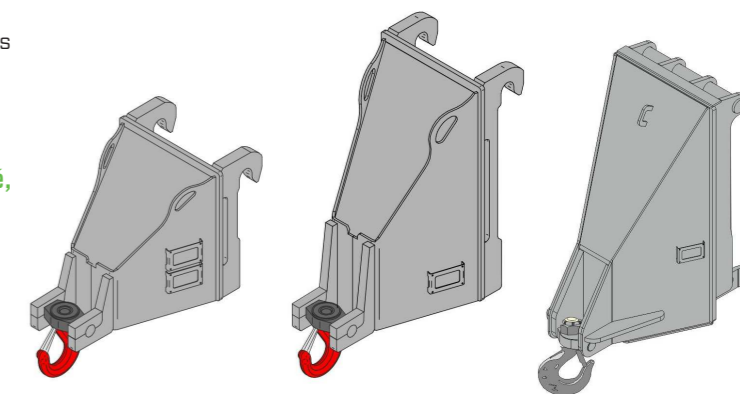
## Crochet sur tablier



Accessoire conçu pour le levage et la manutention de charges suspendues

### CARACTÉRISTIQUES

- Idéal pour l'industrie et la construction
- Crochet homologué équipé d'une languette de sécurité, pivotant sur 360°
- Accessoire compact
- Possibilité d'atteindre la capacité maximale de la machine



| RÉF. COMMERCIALE | POIDS (kg) | LONGUEUR* (mm) | CAPACITÉ MAXIMALE (kg) | GAMME DE MACHINES |    |    |      |    |      |
|------------------|------------|----------------|------------------------|-------------------|----|----|------|----|------|
|                  |            |                |                        | COMP              | MC | MF | STAB | HC | ROTO |
| A1000            | 100        | 560            | 5000                   | ●                 | ●  | ●  | ●    | -  | ●    |
| A1001            | 148        | 560            | 7500                   | -                 | -  | -  | -    | ●  | ●    |
| A1003            | 320        | 675            | 12000                  | -                 | -  | -  | -    | ●  | -    |

\*distance tablier - centre du crochet

| CONDITIONS REQUISES | OPTIONS | LIMITATIONS |
|---------------------|---------|-------------|
| -                   | -       | -           |



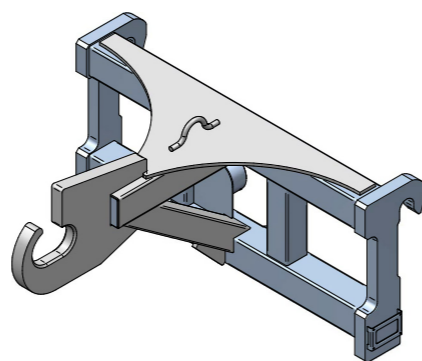
## Crochet conteneur



Accessoire conçu pour le levage et la manutention de conteneurs déchargeables

### CARACTÉRISTIQUES

- Idéal pour l'écologie
- Conçu pour des crochets de déchargement d'un diamètre de 50 à 60 mm
- Crochet en acier résistant à l'usure 450 HB
- Possibilité d'atteindre la capacité maximale de la machine



| RÉF. COMMERCIALE | POIDS (kg) | LONGUEUR (mm) | CAPACITÉ MAXIMALE (kg) | GAMME DE MACHINES |    |    |      |    |      |
|------------------|------------|---------------|------------------------|-------------------|----|----|------|----|------|
|                  |            |               |                        | COMP              | MC | MF | STAB | HC | ROTO |
| 22S508           | 165        | 650           | 5000                   | ●                 | ●  | ●  | ●    | -  | ●    |

| CONDITIONS REQUISES | OPTIONS | LIMITATIONS |
|---------------------|---------|-------------|
| -                   | -       | -           |



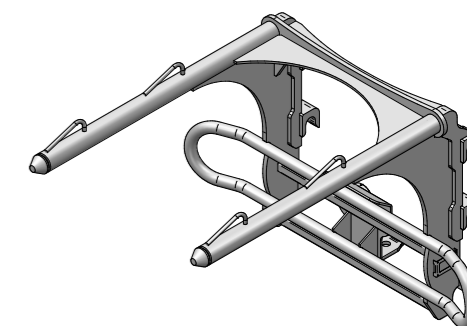
## Chargeur de Big Bags



Accessoire conçu pour le levage et la manutention de big bags avec 1, 2 ou 4 crochets

### CARACTÉRISTIQUES

- Structure tubulaire pour éviter le risque d'endommager les sacs
- Présence de 4 butées pour éviter le glissement lors des manœuvres
- Structure d'accrochage surélevée pour éviter d'endommager le toit de la remorque pendant le chargement
- Sécurité maximale lors de la manutention des sacs



| RÉF. COMMERCIALE | POIDS (kg) | LONGUEUR (mm) | CAPACITÉ MAXIMALE (kg) | GAMME DE MACHINES |    |    |      |    |      |
|------------------|------------|---------------|------------------------|-------------------|----|----|------|----|------|
|                  |            |               |                        | COMP              | MC | MF | STAB | HC | ROTO |
| A2420            | 230        | 1650          | 2500                   | ●                 | ●  | ●  | ●    | ●  | ●    |

| CONDITIONS REQUISES | OPTIONS | LIMITATIONS |
|---------------------|---------|-------------|
| -                   | -       | -           |



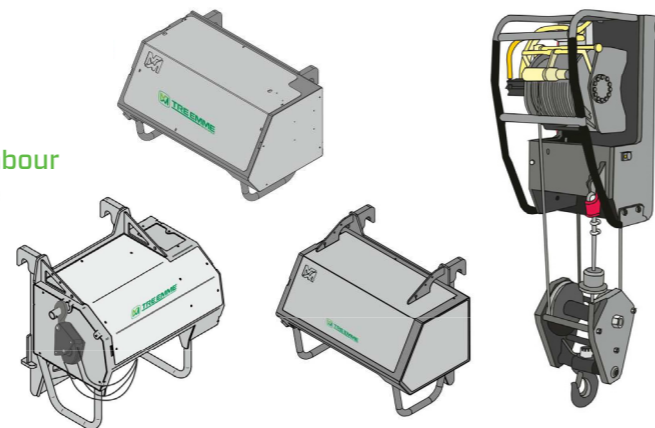
## Treuil sur tablier



Accessoire conçu pour le levage de charges suspendues

### CARACTÉRISTIQUES

- Équipé d'un serre-câble pour assurer l'adhérence câble-tambour
- Support pour le transport du treuil sur la machine disponible (seulement sur certains modèles - en option)
- Vitesse du crochet entre 28 et 11 m/min
- Entretien facile



| RÉF. COMMERCIALE        | POIDS (kg) | LARGEUR (mm) | COURSE MAX CROCHET (m) | CAPACITÉ MAXIMALE (kg) | GAMME DE MACHINES |    |    |      |    |      |
|-------------------------|------------|--------------|------------------------|------------------------|-------------------|----|----|------|----|------|
|                         |            |              |                        |                        | COMP              | MC | MF | STAB | HC | ROTO |
| A2765                   | 575        | 1230         | 35                     | 4000                   | ●                 | ●  | ●  | ●    | ●  | ●    |
| A2766                   | 575        | 1230         | 35                     | 4500                   | -                 | -  | -  | ●    | -  | ●    |
| <b>NOUVEAUTÉ</b> A2767B | 570        | 1230         | 16                     | 5000                   | -                 | -  | -  | -    | ●  | ●    |
| A2768                   | 606        | 1230         | 24/16*                 | 4000/6000*             | -                 | -  | -  | -    | ●  | ●    |
| A2772B                  | 680        | 1200         | 13                     | 10000                  | -                 | -  | -  | -    | ●  | -    |
| A2769                   | 600        | 1230         | 35-24*                 | 4500-6750*             | -                 | -  | -  | -    | ●  | ●    |

\*double traction/triple traction

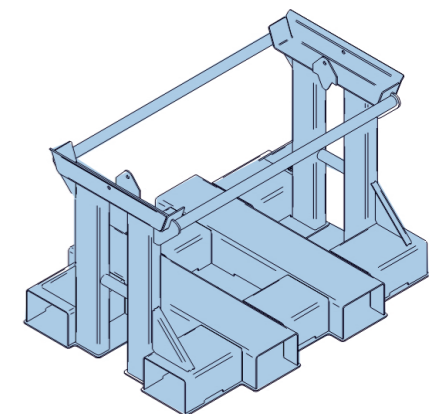
| CONDITIONS REQUISES | OPTIONS                                                                              | LIMITATIONS |
|---------------------|--------------------------------------------------------------------------------------|-------------|
| -                   | Équipement pour le transport du treuil (uniquement sur certains modèles de machines) | -           |



## Support treuil sur tablier



Support pour tous les treuils inclus dans la liste de prix



| RÉF. COMMERCIALE       | POIDS (kg) | LARGEUR (mm) | LONGUEUR (mm) | COMPATIBILITÉ                                 | GAMME DE MACHINES |    |    |      |    |      |
|------------------------|------------|--------------|---------------|-----------------------------------------------|-------------------|----|----|------|----|------|
|                        |            |              |               |                                               | COMP              | MC | MF | STAB | HC | ROTO |
| <b>NOUVEAUTÉ</b> A2790 | 100        | 1060         | 830           | Tous les treuils inclus dans la liste de prix | ●                 | ●  | ●  | ●    | ●  | ●    |

| CONDITIONS REQUISES | OPTIONS | LIMITATIONS |
|---------------------|---------|-------------|
| -                   | -       | -           |



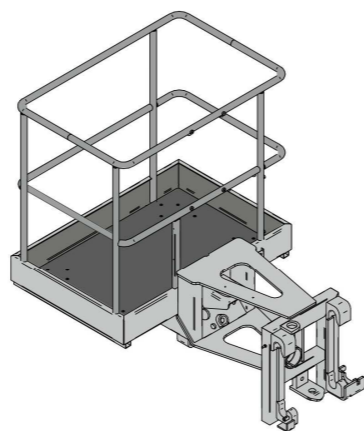
## Nacelle fixe



Nacelle conçue pour le levage de 2 personnes en toute sécurité

### CARACTÉRISTIQUES

- Sécurité maximale
- Sol antidérapant
- Accès facile à la surface de travail
- Équipée d'un dispositif de détection de charge avec pré-alarme et alarme



| RÉF. COMMERCIALE | POIDS (kg) | LARGEUR (mm) | CAPACITÉ MAXIMALE (kg) | PERSONNES | GAMME DE MACHINES |    |    |      |    |      |
|------------------|------------|--------------|------------------------|-----------|-------------------|----|----|------|----|------|
|                  |            |              |                        |           | COMP              | MC | MF | STAB | HC | ROTO |
| A1759.1          | 210        | 1200         | 200                    | 2         | ●                 | -  | -  | -    | -  | -    |
| A1740.1          | 230        | 1140         | 200                    | 2         | ●                 | ●  | ●  | ●    | -  | -    |
| A1740A.1         | 240        | 1140         | 300                    | 2         | -                 | -  | -  | -    | ●  | -    |
| A1741.1          | 230        | 1140         | 300                    | 2         | -                 | -  | -  | ●    | -  | ●    |
| A1741A.1         | 225        | 1140         | 300                    | 2         | -                 | -  | -  | -    | ●  | ●    |

| CONDITIONS REQUISES    | OPTIONS | LIMITATIONS                                                                                                                                             |
|------------------------|---------|---------------------------------------------------------------------------------------------------------------------------------------------------------|
| Prédisposition nacelle | -       | Non compatible avec les roues radiales. L'association d'une nacelle de travail aérienne avec une machine doit être expressément autorisée par Merlo SPA |



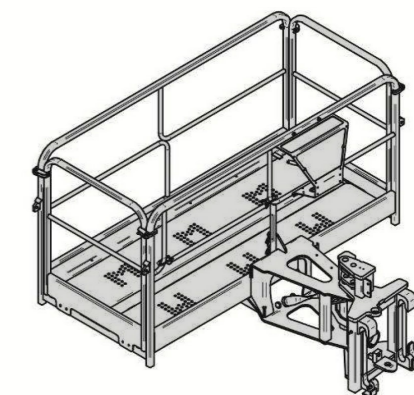
## Nacelle trilatérale non extensible



Nacelle conçue pour le levage de deux/trois personnes en toute sécurité

### CARACTÉRISTIQUES

- Rotation latérale de la nacelle à actionnement hydraulique
- Équipée d'un panneau de contrôle pour gérer les mouvements de la machine et des accessoires
- Accès facile à la surface de la nacelle
- Version avec protection supérieure disponible



| RÉF. COMMERCIALE            | POIDS (kg) | LARGEUR (mm) | CAPACITÉ MAXIMALE (kg) | PERSONNES | GAMME DE MACHINES |    |    |      |    |      |
|-----------------------------|------------|--------------|------------------------|-----------|-------------------|----|----|------|----|------|
|                             |            |              |                        |           | COMP              | MC | MF | STAB | HC | ROTO |
| <b>NOUVEAUTÉ</b> A1829.1**  | 670        | 4000         | 1000                   | 3         | -                 | -  | -  | ●    | -  | ●    |
| <b>NOUVEAUTÉ</b> A1829A.1** | 690        | 4000         | 1000                   | 3         | -                 | -  | -  | -    | ●  | ●    |
| <b>NOUVEAUTÉ</b> A1742.1**  | 410        | 2300         | 300                    | 3         | -                 | -  | -  | ●    | -  | ●    |
| <b>NOUVEAUTÉ</b> A1742A.1** | 410        | 2300         | 300                    | 3         | -                 | -  | -  | -    | ●  | ●    |
| <b>NOUVEAUTÉ</b> A1742D.1** | 430        | 2300         | 300                    | 3         | -                 | -  | -  | -    | ●  | -    |
| A1834.1*                    | 460        | 2380         | 300                    | 3         | -                 | -  | -  | ●    | -  | ●    |
| A1834A.1*                   | 480        | 2380         | 300                    | 3         | -                 | -  | -  | -    | ●  | ●    |

\* Version avec protection supérieure

\*\* Également disponible en version galvanisée

| CONDITIONS REQUISES    | OPTIONS | LIMITATIONS                                                                                                     |
|------------------------|---------|-----------------------------------------------------------------------------------------------------------------|
| Prédisposition nacelle | -       | L'association d'une nacelle de travail aérienne avec une machine doit être expressément autorisée par Merlo SPA |

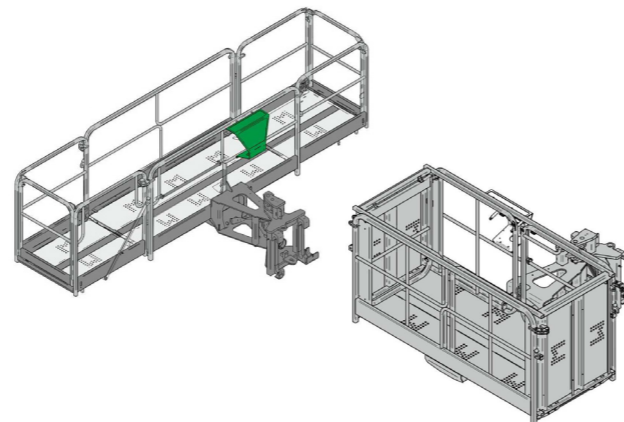


## Nacelle trilatérale extensible

Nacelle conçue pour le levage de deux/trois personnes en toute sécurité

### CARACTÉRISTIQUES

- Structure légère pour une plus grande surface de travail
- Rotation latérale de la nacelle à actionnement hydraulique
- Ouverture manuelle des deux structures extensibles, réalisable depuis l'intérieur et en hauteur
- Limiteur de charge de série



| RÉF. COMMERCIALE           | POIDS (kg) | LARGEUR (mm) | CAPACITÉ MAXIMALE (kg) | PERSONNES | GAMME DE MACHINES |    |    |      |    |      |
|----------------------------|------------|--------------|------------------------|-----------|-------------------|----|----|------|----|------|
|                            |            |              |                        |           | COMP              | MC | MF | STAB | HC | ROTO |
| <b>NOUVEAUTÉ</b> A18271*   | 510        | 2,3-4,5      | 300                    | 3         | -                 | -  | -  | ●    | -  | ●    |
| <b>NOUVEAUTÉ</b> A1827A.1* | 578        | 2,3-4,5      | 300                    | 3         | -                 | -  | -  | -    | ●  | ●    |
| <b>NOUVEAUTÉ</b> A1827B.1* | 645        | 2,3-4,5      | 300                    | 3         | -                 | -  | -  | -    | ●  | -    |
| <b>NOUVEAUTÉ</b> A1831.1*  | 530        | 2,3-4,5      | 800                    | 3         | -                 | -  | -  | ●    | -  | ●    |
| <b>NOUVEAUTÉ</b> A1831A.1* | 566        | 2,3-4,5      | 800                    | 3         | -                 | -  | -  | -    | ●  | ●    |
| <b>NOUVEAUTÉ</b> A1828.1*  | 530        | 2,3-5        | 300                    | 3         | -                 | -  | -  | ●    | -  | ●    |
| <b>NOUVEAUTÉ</b> A1828A.1* | 566        | 2,3-5        | 300                    | 3         | -                 | -  | -  | -    | ●  | ●    |
| <b>NOUVEAUTÉ</b> A1828B.1* | 585        | 2,3-5        | 300                    | 3         | -                 | -  | -  | -    | ●  | -    |

\* Également disponible en version galvanisée

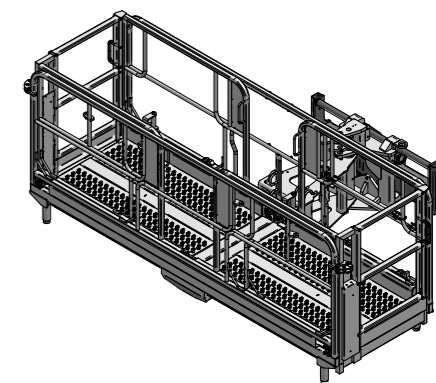
| CONDITIONS REQUISES    | OPTIONS | LIMITATIONS                                                                                                     |
|------------------------|---------|-----------------------------------------------------------------------------------------------------------------|
| Prédisposition nacelle | -       | L'association d'une nacelle de travail aérienne avec une machine doit être expressément autorisée par Merlo SPA |

## Nacelle trilatérale extensible

Nacelle conçue pour le levage de deux/trois personnes en toute sécurité

### CARACTÉRISTIQUES

- Structure légère pour une plus grande surface de travail
- Rotation latérale de la nacelle à actionnement hydraulique
- Coulisement manuel des deux structures extensibles (en double position), réalisable depuis l'intérieur et en hauteur
- Limiteur de charge de série



| RÉF. COMMERCIALE          | POIDS (kg) | LARGEUR (mm) | CAPACITÉ MAXIMALE (kg) | PERSONNES | GAMME DE MACHINES |    |    |      |    |      |
|---------------------------|------------|--------------|------------------------|-----------|-------------------|----|----|------|----|------|
|                           |            |              |                        |           | COMP              | MC | MF | STAB | HC | ROTO |
| <b>NOUVEAUTÉ</b> A1846.1* | 825        | 3400 - 5760  | 700                    | 3         | -                 | -  | -  | -    | -  | ●    |
| <b>NOUVEAUTÉ</b> A1847.1* | 825        | 3400 - 5760  | 700                    | 3         | -                 | -  | -  | -    | -  | ●    |

\* Également disponible en version galvanisée

| CONDITIONS REQUISES    | OPTIONS | LIMITATIONS                                                                                                     |
|------------------------|---------|-----------------------------------------------------------------------------------------------------------------|
| Prédisposition nacelle | -       | L'association d'une nacelle de travail aérienne avec une machine doit être expressément autorisée par Merlo SPA |



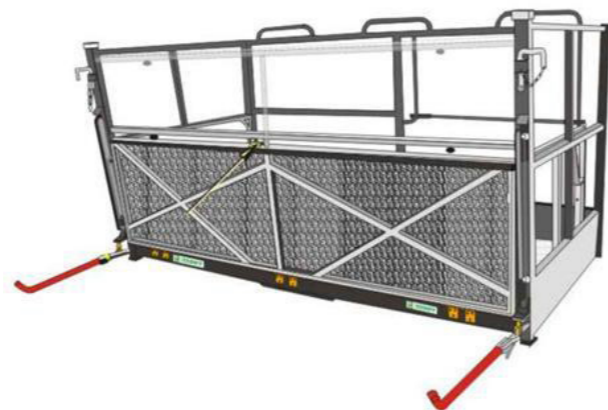
## Nacelle trilatérale à ouverture frontale



Nacelle conçue pour le levage de deux/trois personnes en toute sécurité

### CARACTÉRISTIQUES

- Idéale pour les travaux en hauteur
- Rotation latérale de la nacelle à actionnement hydraulique
- Équipée d'un panneau de contrôle pour gérer les mouvements de la machine et des accessoires
- Protection avant basculante



| RÉF. COMMERCIALE | POIDS (kg) | LARGEUR (mm) | CAPACITÉ MAXIMALE (kg) | PERSONNES | GAMME DE MACHINES |    |    |      |    |      |
|------------------|------------|--------------|------------------------|-----------|-------------------|----|----|------|----|------|
|                  |            |              |                        |           | COMP              | MC | MF | STAB | HC | ROTO |
| A1743.1          | 555        | 2400         | 800                    | 3         | -                 | -  | -  | ●    | -  | ●    |
| A1743A.1         | 525        | 2400         | 800                    | 3         | -                 | -  | -  | -    | -  | ●    |

#### CONDITIONS REQUISES

Prédisposition nacelle

#### OPTIONS

-

#### LIMITATIONS

L'association d'une nacelle de travail aérienne avec une machine doit être expressément autorisée par Merlo SPA



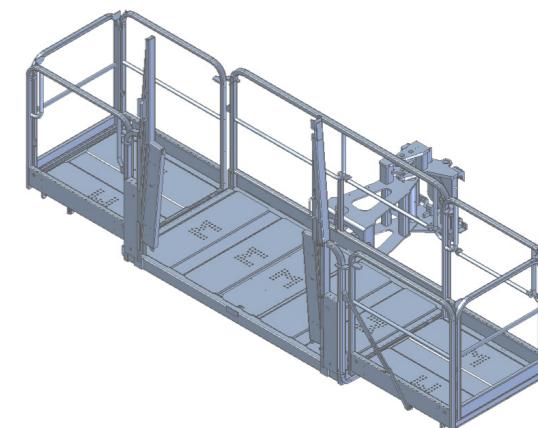
## Nacelle trilatérale extensible à chargement frontal



Nacelle conçue pour le levage de deux/trois personnes en toute sécurité

### CARACTÉRISTIQUES

- Idéale pour les travaux en hauteur
- Rotation latérale de la nacelle à actionnement hydraulique
- Équipée d'un panneau de contrôle pour gérer les mouvements de la machine et des accessoires
- Ouverture frontale à pantographe pour faciliter le chargement



| RÉF. COMMERCIALE | POIDS (kg) | LARGEUR (mm) | CAPACITÉ MAXIMALE (kg) | PERSONNES | GAMME DE MACHINES |    |    |      |    |      |
|------------------|------------|--------------|------------------------|-----------|-------------------|----|----|------|----|------|
|                  |            |              |                        |           | COMP              | MC | MF | STAB | HC | ROTO |
| A1839.1          | 590        | 2300 - 4450  | 300                    | 3         | -                 | -  | -  | ●    | -  | ●    |
| A1839A.1         | 590        | 2300 - 4450  | 300                    | 3         | -                 | -  | -  | -    | ●  | ●    |

#### CONDITIONS REQUISES

Prédisposition nacelle

#### OPTIONS

-

#### LIMITATIONS

-



## Nacelle SPACE



Nacelle conçue pour le levage de deux personnes en toute sécurité

### CARACTÉRISTIQUES

- Permet de travailler dans une large gamme de conditions d'utilisation
- Flèche de nacelle télescopique
- Fonctionnement en négatif et en positif
- Rotation sur l'axe du tablier de +180°/-130°



| RÉF. COMMERCIALE | POIDS (kg) | LARGEUR (mm) | CAPACITÉ MAXIMALE (kg) | FONCTIONNEMENT (m) | GAMME DE MACHINES |    |    |      |    |      |
|------------------|------------|--------------|------------------------|--------------------|-------------------|----|----|------|----|------|
|                  |            |              |                        |                    | COMP              | MC | MF | STAB | HC | ROTO |
| A1873.1          | 615        | 1265         | 200                    | 11/-9              | -                 | -  | -  | -    | -  | ●    |
| A1873A.1         | 615        | 1265         | 200                    | 11/-9              | -                 | -  | -  | -    | -  | ●    |

#### CONDITIONS REQUISES

Prédisposition nacelle

#### OPTIONS

-

#### LIMITATIONS

L'association d'une nacelle de travail aérienne avec une machine doit être expressément autorisée par Merlo SPA



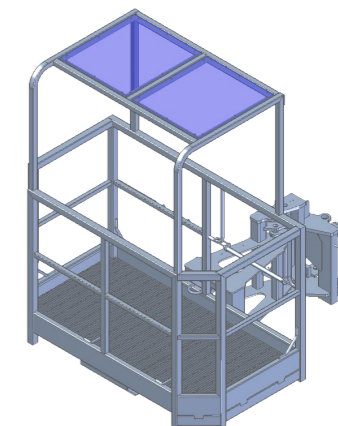
## Nacelle trilatérale avec protection supérieure



Structure obtenue à travers des profilés creux, avec plancher en caillebotis.

### CARACTÉRISTIQUES

- Rotation latérale de la nacelle à actionnement hydraulique.
- Toit de protection basculant avec dispositif anticollision.
- Dispositif automatique de détection de la charge, muni d'un mécanisme de blocage du mouvement en cas de dépassement de la limite établie.
- Fixation sur le tablier avec pivot de sécurité.



| RÉF. COMMERCIALE | POIDS (kg) | LARGEUR (mm) | CAPACITÉ MAXIMALE (kg) | PERSONNES | GAMME DE MACHINES |    |    |      |    |      |
|------------------|------------|--------------|------------------------|-----------|-------------------|----|----|------|----|------|
|                  |            |              |                        |           | COMP              | MC | MF | STAB | HC | ROTO |
| A1836.1          | 505        | 1800         | 300                    | 3         | -                 | -  | -  | ●    | -  | ●    |
| A1837.1          | 525        | 1800         | 300                    | 3         | -                 | -  | -  | ●    | -  | ●    |

#### CONDITIONS REQUISES

Prédisposition nacelle

#### OPTIONS

-

#### LIMITATIONS

-



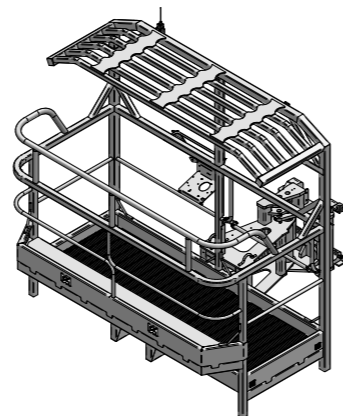
## Nacelle trilatérale pour tunnels



Nacelle conçue pour le levage de deux/trois personnes en toute sécurité

### CARACTÉRISTIQUES

- Grille de protection intégrée sur le dessus de la nacelle pour protéger contre l'écrasement et la chute de débris
- Rotation latérale de la nacelle à actionnement hydraulique
- Présence d'un système anticollision qui limite les mouvements lorsqu'une distance minimale de sécurité par rapport à un obstacle est atteinte
- Conçue selon la norme FOPS-1



| RÉF. COMMERCIALE          | POIDS (kg) | LARGEUR (mm) | CAPACITÉ MAXIMALE (kg) | PERSONNES | GAMME DE MACHINES |    |    |      |    |      |
|---------------------------|------------|--------------|------------------------|-----------|-------------------|----|----|------|----|------|
|                           |            |              |                        |           | COMP              | MC | MF | STAB | HC | ROTO |
| <b>NOUVEAUTÉ</b> A1848.1* | 630        | 2300         | 800                    | 3         | -                 | -  | -  | -    | -  | ●    |
| <b>NOUVEAUTÉ</b> A1849.1* | 650        | 2300         | 800                    | 3         | -                 | -  | -  | -    | -  | ●    |

\* Également disponible en version galvanisée

| CONDITIONS REQUISES    | OPTIONS | LIMITATIONS                                                                                                     |
|------------------------|---------|-----------------------------------------------------------------------------------------------------------------|
| Prédisposition nacelle | -       | L'association d'une nacelle de travail aérienne avec une machine doit être expressément autorisée par Merlo SPA |



## Panier de manutention de matériaux



Accessoire adapté à la manutention de matériaux tels que les briques et les blocs

### CARACTÉRISTIQUES

- Idéal pour tous les types d'industrie
- Porte d'accès pour le chargement équipée d'une serrure de verrouillage
- Structure légère et résistante
- Compatible avec les tabliers ZM2 et ZM3



| RÉF. COMMERCIALE | POIDS (kg) | LARGEUR (mm) | CAPACITÉ MAXIMALE (kg) | GAMME DE MACHINES |    |    |      |    |      |
|------------------|------------|--------------|------------------------|-------------------|----|----|------|----|------|
|                  |            |              |                        | COMP              | MC | MF | STAB | HC | ROTO |
| A1901            | 200        | 1200         | 1000                   | ●                 | ●  | ●  | ●    | ●  | ●    |

| CONDITIONS REQUISES | OPTIONS | LIMITATIONS                                          |
|---------------------|---------|------------------------------------------------------|
| -                   | -       | Utilisable uniquement pour le transport de matériaux |



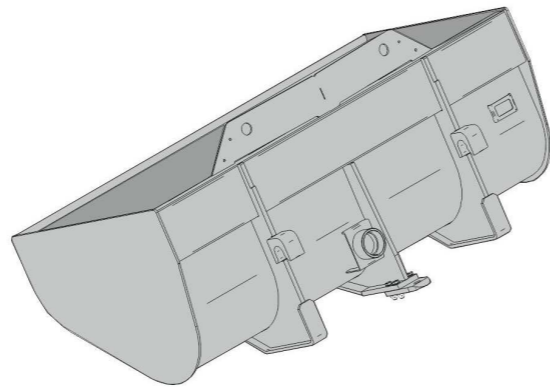
## Conteneur pour matériaux



Idéal pour la manutention de matériaux

### CARACTÉRISTIQUES

- Idéal pour tous les types d'industrie
- Accessoire spécifique pour la gamme roto
- Chargement et déchargement faciles des matériaux
- Structure légère et résistante



| RÉF. COMMERCIALE | POIDS (kg) | LARGEUR (mm) | CAPACITÉ (l) | CAPACITÉ MAXIMALE (kg) | GAMME DE MACHINES |    |    |      |    |      |
|------------------|------------|--------------|--------------|------------------------|-------------------|----|----|------|----|------|
|                  |            |              |              |                        | COMP              | MC | MF | STAB | HC | ROTO |
| A0844            | 410        | 2000         | 1250         | 1500                   | -                 | -  | -  | -    | -  | ●    |
| A0849            | 410        | 2000         | 1250         | 1500                   | -                 | -  | -  | -    | -  | ●    |

CONDITIONS REQUISES

OPTIONS

LIMITATIONS



## Pince double pour grumes



Pince conçue pour la manutention de grumes, les opérations forestières et agricoles

### CARACTÉRISTIQUES

- Haute résistance
- Bras d'arrêt indépendants
- Facilité d'utilisation : commande hydraulique unique
- Grande maniabilité



| RÉF. COMMERCIALE | POIDS (kg) | LARGEUR (mm) | CAPACITÉ MAXIMALE (kg) | DIAMÈTRE MIN - MAX (mm) | GAMME DE MACHINES |    |    |      |    |      |
|------------------|------------|--------------|------------------------|-------------------------|-------------------|----|----|------|----|------|
|                  |            |              |                        |                         | COMP              | MC | MF | STAB | HC | ROTO |
| A2200            | 590        | 1215         | 7000                   | 150-1000                | ●                 | ●  | ●  | ●    | ●  | ●    |
| A2201            | 998        | 2400         | 9000                   | 150-1000                | -                 | -  | -  | -    | ●  | -    |

CONDITIONS REQUISES

OPTIONS

LIMITATIONS



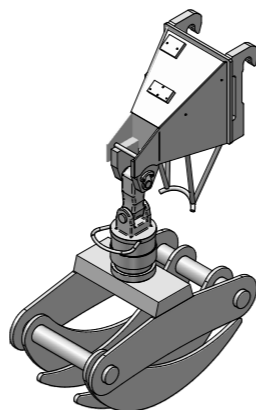
## Pince pour grumes



Pince conçue pour la manutention de grumes, les opérations forestières et agricoles

### CARACTÉRISTIQUES

- Élément préhenseur en acier résistant à l'usure
- Rotation continue à 360°
- Conception optimisée pour saisir les grumes au sol sans ramasser d'autres matériaux
- Poids optimisé pour une capacité de charge accrue



| RÉF. COMMERCIALE | POIDS (kg) | LARGEUR (mm) | CAPACITÉ MAXIMALE (kg) | OUVERTURE MAXIMALE (mm) | GAMME DE MACHINES |    |    |      |    |      |
|------------------|------------|--------------|------------------------|-------------------------|-------------------|----|----|------|----|------|
|                  |            |              |                        |                         | COMP              | MC | MF | STAB | HC | ROTO |
| A2202C           | 350        | 1070         | 3500                   | 1070                    | ●                 | -  | -  | -    | -  | -    |
| A2202            | 350        | 1070         | 3500                   | 1070                    | ●                 | -  | -  | -    | -  | -    |
| A2203            | 510        | 1150         | 5000                   | 1150                    | -                 | ●  | ●  | ●    | -  | ●    |
| A2204            | 720        | 1150         | 7500                   | 1150                    | -                 | -  | -  | -    | ●  | ●    |

CONDITIONS REQUISES

OPTIONS

LIMITATIONS

## Pince pour tuyaux



Accessoire pour la manutention de tuyaux de différentes tailles

### CARACTÉRISTIQUES

- Capable de manipuler des tuyaux d'un diamètre Ø60 mm - Ø700 mm
- Adhérence assurée par des patins en adirprène
- Contrôle séparé de la griffe et de la pince
- Conception de la pince conçue pour une adhérence maximale



| RÉF. COMMERCIALE | POIDS (kg) | LARGEUR (mm) | LONGUEUR FOURCHE (mm) | CAPACITÉ MAXIMALE (kg) | GAMME DE MACHINES |    |    |      |    |      |
|------------------|------------|--------------|-----------------------|------------------------|-------------------|----|----|------|----|------|
|                  |            |              |                       |                        | COMP              | MC | MF | STAB | HC | ROTO |
| A2216            | 820        | 2000         | 1200                  | 4300                   | -                 | -  | -  | -    | ●  | -    |

CONDITIONS REQUISES

OPTIONS

LIMITATIONS



## Manipulateur de roues



Accessoire pour la manutention de roues de grande taille

### CARACTÉRISTIQUES

- Rotation de la pince à 360°
- Capable de manipuler des roues d'un diamètre allant jusqu'à 4000 mm
- Conception de la pince conçue pour une adhérence maximale
- Capacité maximale de 5000kg



| RÉF. COMMERCIALE | ZM  | POIDS (kg) | LARGEUR (mm) | DIAMÈTRE ROUES (mm) | CAPACITÉ MAXIMALE (kg) | GAMME DE MACHINES |    |    |      |    |      |
|------------------|-----|------------|--------------|---------------------|------------------------|-------------------|----|----|------|----|------|
|                  |     |            |              |                     |                        | COMP              | MC | MF | STAB | HC | ROTO |
| A2218            | ZM2 | 800        | 1720-3280    | 1200-3000           | 2000                   | ●                 | ●  | ●  | ●    | -  | ●    |
| A2212            | ZM3 | 1450       | 2188-3290    | 1800-3100           | 2000                   | -                 | -  | -  | ●    | ●  | ●    |
| A2213            | ZM4 | 1657       | 3638-5120    | 2000-4000           | 5000                   | -                 | -  | -  | -    | ●  | -    |
| A2217*           | ZM4 | 1765       | 3638-5120    | 2000-4000           | 5000                   | -                 | -  | -  | -    | ●  | -    |

\* Pads rotatifs

| CONDITIONS REQUISES | OPTIONS | LIMITATIONS |
|---------------------|---------|-------------|
| -                   | -       | -           |

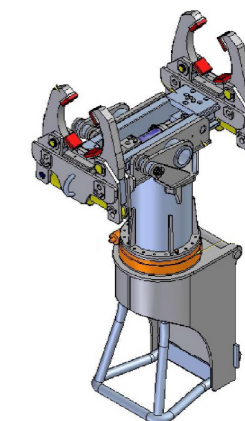
## Manipulateur de cylindres



Manipulateur spécifique pour les cylindres de grande taille

### CARACTÉRISTIQUES

- Capable de manipuler différents types de cylindres
- 4 mouvements différents (rotation de la pince, ouverture et fermeture de la pince, translation latérale et angle de la selle)
- 3 types de préhension pour s'adapter parfaitement à chaque cylindre
- Peut être piloté depuis le sol par radiocommande



| RÉF. COMMERCIALE | POIDS (kg) | CAPACITÉ MAXIMALE POSITION VERTICALE (kg) | DIAMÈTRE MAX (mm)                       | PRESSION MAXIMALE (bar) | GAMME DE MACHINES |    |    |      |    |      |
|------------------|------------|-------------------------------------------|-----------------------------------------|-------------------------|-------------------|----|----|------|----|------|
|                  |            |                                           |                                         |                         | COMP              | MC | MF | STAB | HC | ROTO |
| A2214            | 1750       | 1720-3280                                 | 419 (16,5")<br>343 (13,5")<br>330 (13") | 250                     | -                 | -  | -  | -    | ●  | -    |

| CONDITIONS REQUISES | OPTIONS                                                    | LIMITATIONS |
|---------------------|------------------------------------------------------------|-------------|
| -                   | le diamètre max. varie en fonction du type de pince adopté | -           |



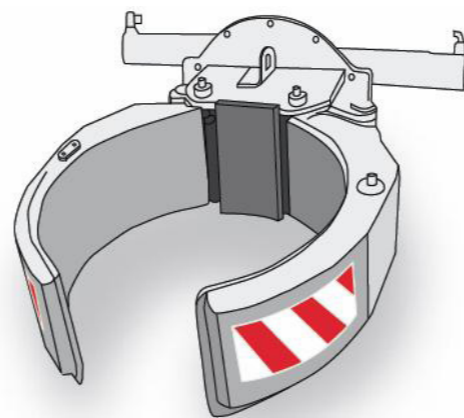
## Pince pour tonneaux



Outil pour la préhension et la manutention de tonneaux ou de matériaux similaires

### CARACTÉRISTIQUES

- Idéal pour tous les types d'industrie
- Pince rotative à 360°
- Manutention de tonneaux d'un diamètre de 600 à 700 mm
- Facilité d'utilisation



| RÉF. COMMERCIALE | POIDS (kg) | DIAMÈTRE TONNEAU MAX-MIN (mm) | CAPACITÉ MAXIMALE (kg) | GAMME DE MACHINES |    |    |      |    |      |
|------------------|------------|-------------------------------|------------------------|-------------------|----|----|------|----|------|
|                  |            |                               |                        | COMP              | MC | MF | STAB | HC | ROTO |
| A2210C           | 275        | 600-700                       | 600                    | ●                 | -  | -  | -    | -  | -    |
| A2210            | 275        | 600-700                       | 600                    | ●                 | ●  | ●  | ●    | -  | ●    |

#### CONDITIONS REQUISES

Prédisposition accessoire à 2 fonctions

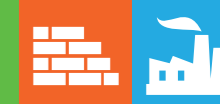
#### OPTIONS

-

#### LIMITATIONS

-

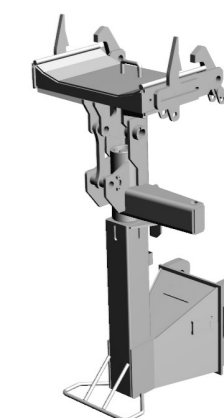
## Pince porte-cintres



Accessoire spécifique pour le transport des cintres

### CARACTÉRISTIQUES

- Permet le serrage et le transport des cintres en toute sécurité
- Cales de maintien des cintres réglables
- Équipée d'un dispositif de blocage des cintres sur l'outil
- Rotation de 75° de la tête pour réduire l'encombrement frontal



| RÉF. COMMERCIALE | POIDS (kg) | HAUTEUR (mm) | LARGEUR (mm) | GAMME DE MACHINES |    |    |      |    |      |
|------------------|------------|--------------|--------------|-------------------|----|----|------|----|------|
|                  |            |              |              | COMP              | MC | MF | STAB | HC | ROTO |
| A2414            | 380        | 1695         | 1695         | -                 | -  | -  | ●    | -  | ●    |

#### CONDITIONS REQUISES

-

#### OPTIONS

-

#### LIMITATIONS

-



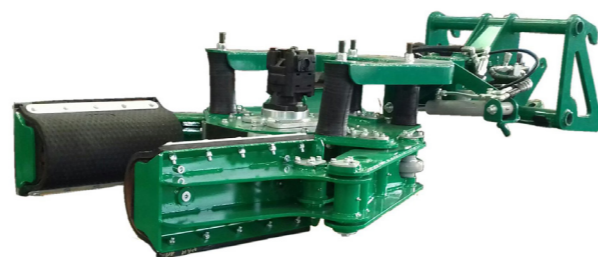
## Secoueur d'arbres fruitiers



Accessoire vibrant conçu pour la récolte des fruits d'oliviers et d'arbres fruitiers soumis à une coulure mécanique

### CARACTÉRISTIQUES

- Secouage personnalisé au moyen de masses excentriques à géométrie variable qui garantissent un stress minimal à la plante
- Technologies brevetées de secouage, d'anti-écorçage et d'économie d'énergie
- Disponible avec un ou deux bras
- Conception optimisée pour maximiser la surface de contact tête-arbre



| RÉF. COMMERCIALE | POIDS (kg) | LARGEUR (mm) | DIAMÈTRE MAXIMUM (kg) | GAMME DE MACHINES |    |    |      |    |      |
|------------------|------------|--------------|-----------------------|-------------------|----|----|------|----|------|
|                  |            |              |                       | COMP              | MC | MF | STAB | HC | ROTO |
| 23S503           | 700        | 1370         | 500                   | ●                 | ●  | -  | -    | -  | -    |

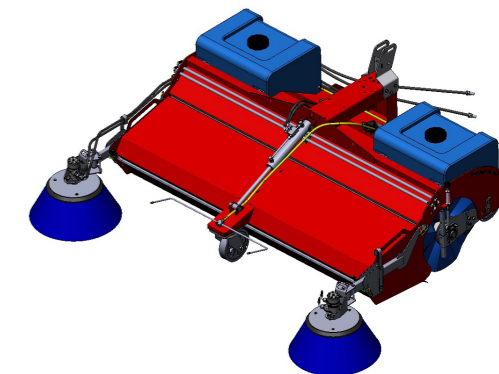
## Brosseuse



Accessoire modulaire conçu pour répondre aux besoins de balayage principalement dans les zones urbaines, industrielles et agricoles

### CARACTÉRISTIQUES

- Structure modulaire personnalisable
- Réservoirs d'humidité intégrés au châssis pour une meilleure visibilité
- Système d'ajustement automatique au profil de la route
- Version à usage moyen ou intensif disponible



| RÉF. COMMERCIALE | POIDS (kg) | LARGEUR (mm) | CAPACITÉ DU CONTENEUR (l) | GAMME DE MACHINES |    |    |      |    |      |
|------------------|------------|--------------|---------------------------|-------------------|----|----|------|----|------|
|                  |            |              |                           | COMP              | MC | MF | STAB | HC | ROTO |
| 23S505           | 260 - 610  | 1800 - 2930  | 180 - 600                 | ●                 | ●  | ●  | ●    | ●  | ●    |

### CONDITIONS REQUISES

Prédisposition secoueur d'oliviers

### OPTIONS

-

### LIMITATIONS

-

### CONDITIONS REQUISES

Refoulement continu huile services

### OPTIONS

-

### LIMITATIONS

-



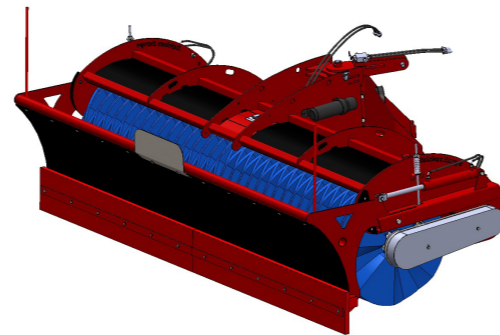
## Brosseuse à neige combinée



Accessoire conçu pour le déneigement là où un nettoyage efficace sans utilisation de sels ou de produits chimiques est requis

### CARACTÉRISTIQUES

- Accessoire multifonction
- Lame à neige avec profil d'usure réversible
- Système d'ajustement automatique au profil de la route
- Brosse centrale entièrement recyclable



| RÉF. COMMERCIALE | POIDS (kg) | HAUTEUR (mm) | LARGEUR (mm) | GAMME DE MACHINES |    |    |      |    |      |
|------------------|------------|--------------|--------------|-------------------|----|----|------|----|------|
|                  |            |              |              | COMP              | MC | MF | STAB | HC | ROTO |
| 23S504           | 880 - 1100 | 1100         | 2750 - 3750  | ●                 | ●  | ●  | ●    | ●  | ●    |

| CONDITIONS REQUISES                | OPTIONS | LIMITATIONS |
|------------------------------------|---------|-------------|
| Refoulement continu huile services | -       | -           |

Les données, caractéristiques et illustrations contenues dans le présent document sont indicatives et non contractuelles. Merlo Spa poursuit une politique de recherche et de développement continue. Par conséquent, nos produits peuvent présenter des caractéristiques différentes de celles décrites ou peuvent être modifiés sans préavis. Les produits illustrés peuvent inclure des équipements en option.

Y497FRA  
0126

**Votre distributeur Merlo**



**MERLO S.p.A.**

Via Nazionale, 9 - 12010 S. Defendente di Cervasca (CN) Italie  
Tél. +39 0171 614111 - Fax +39 0171 684101  
[www.merlo.com](http://www.merlo.com) - [info@merlo.com](mailto:info@merlo.com)

