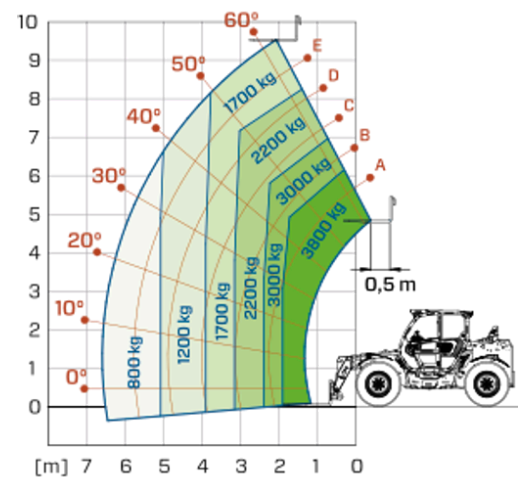


# Telescopici Media Capacità

AREA NORMATIVA: EU

TF38.10

**MERLO**



MODELLO	TF38.10-116	TF38.10-136	TF38.10CS-116	TF38.10CS-136	TF38.10CS-145-CVT
A - Lunghezza (mm)	4760	4760	4760	4760	4760
C - Passo (mm)	2810	2810	2810	2810	2810
F - Franco da terra (mm)	460	460	460	460	460
H - Larghezza (mm)	2310	2310	2310	2310	2310
M - Larghezza cabina (mm)	1010	1010	1010	1010	1010
P - Altezza (mm)	2530	2530	2530	2530	2530
S - Raggio di sterzo alle forche (mm)	4800	4800	4800	4800	4800

MODELLO	TF38.10-116	TF38.10-136	TF38.10CS-116	TF38.10CS-136	TF38.10CS-145-CVT
<b>PRESTAZIONI</b>					
Massa totale a vuoto (kg)	8300	8500	8500	8500	8500
Massima portata (kg)	3800	3800	3800	3800	3800
Altezza di sollevamento (m)	9.5	9.5	9.5	9.5	9.5
Massimo sbraccio (m)	6.6	6.6	6.6	6.6	6.6
Traslazione laterale del braccio (mm)	—	—	—	—	—
Livellamento del telaio (%)	—	—	—	—	—
Sezioni braccio	3	3	3	3	3
<b>POWERTRAIN</b>					
Motore	PERKINS 904	PERKINS 904	PERKINS 904	PERKINS 904	DEUTZ TCD 3.6
Cilindrata / Cilindri (l)	3.6/4	3.6/4	3.6/4	3.6/4	3.6/4
Potenza motore (kW/HP)	85.9/116.8	100/136	85.9/116.8	100/136	105/143
Tecnologia anti-inquinamento	Stage V - SCR + DOC + DPF	Stage V - SCR + DOC + DPF	Stage V - SCR + DOC + DPF	Stage V - SCR + DOC + DPF	Stage V - SCR + DOC + DPF
Ventola reversibile	●	●	●	●	●
Velocità massima (km/h)	40	40	40	40	40
Serbatoio carburante (l)	140	140	140	140	140
Serbatoio AdBlue (l)	16	16	16	16	18
Trasmissione idrostatica EPD	●	●	●	●	CVTronic
Joystick elettronico	●	●	●	●	●
Assali	A portale	A portale	A portale	A portale	A portale
Freni macchina	A disco a secco	A disco a secco	A disco a secco	A disco a secco	A disco a secco
<b>IDRAULICA</b>					
Portata/Pressione (l/min - bar)	151-250	139-250	151-250	139-250	145-250
Serbatoio olio idraulico (l)	100	100	100	100	100
<b>CABINA</b>					
ASCS	Light	Light	Light	Light	Light
Cabina FOPS/ROPS	●	●	●	●	●
Cabina Basculante	—	—	—	—	—
<b>CONFIGURAZIONE</b>					
Sospensione su cabina	—	—	●	●	●
Sospensioni su assale	—	—	—	—	—
Trazione integrale	●	●	●	●	●
Tre modi di sterzata	●	●	●	●	●
Pneumatici standard	400/70-24"	400/70-24"	400/70-24"	400/70-24"	400/70-24"
Stabilizzatori	—	—	—	—	—
Rotazione torretta	—	—	—	—	—
PTO (rpm)	—	—	—	—	—
Attacco a tre punti (kg)	—	—	—	—	—

— NON DISPONIBILE • ● DI SERIE • ○ OPZIONALE

Il vostro concessionario Merlo



**MERLO S.P.A.**

Via Nazionale, 9  
12010 S. Defendente di Cervasca, (Cuneo) Italia  
Tel. +39 0171 614111

info@merlo.com www.merlo.com

Release 23/04/2026 - 9:56

Dati, caratteristiche e illustrazioni contenute in questo documento sono indicative e non impegnative. La Merlo S.p.A. persegue una politica di continua ricerca e sviluppo pertanto i prodotti possono presentare caratteristiche diverse da quelle descritte o subire modifiche senza preavviso da parte nostra. I prodotti illustrati possono includere equipaggiamenti opzionali.