

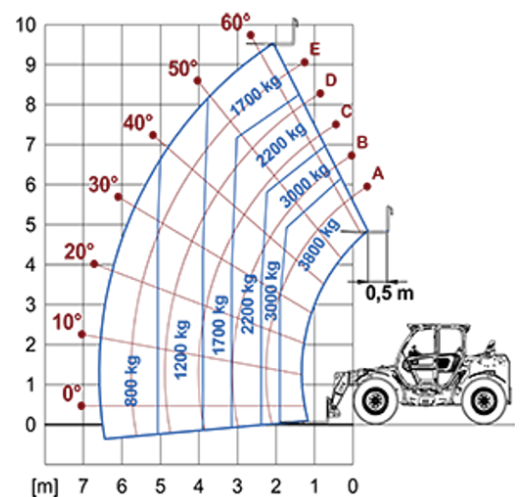
Telescópicos Media Capacidad

Área de regulación: EE
TF38.10

MERLO



MODELO	TF38.10-116EE
A - Longitud (mm)	4760
C - Distancia entre ejes (mm)	2810
F - Despeje del terreno (mm)	460
H - Ancho (mm)	2310
M - Ancho cabina (mm)	1010
P - Altura (mm)	2530
S - Radio de giro en las horquillas (mm)	4800



MODELO	TF38.10-116EE
PRESTACIONES	
Masa total en vacío (kg)	8200
Máxima capacidad (kg)	3800
Altura de elevación (m)	9.5
Voladizo máximo (m)	6.6
Traslación lateral del brazo (mm)	—
Nivelación del chasis (%)	—
Secciones de los brazos	3
POWERTRAIN	
Motor	PERKINS 904
Cilindrada / cilindros (l)	3.6/4
Potencia del motor (kW/HP)	85.9/116.8
Tecnología anti-contaminación	Tier 3
Ventiladores reversibles	●
Velocidad máxima (km/h)	40
Depósito de combustible (l)	140
Depósito de AdBlue (l)	—
Transmisión hidrostática EPD	●
Joystick electrónico	●
Ejes	A portal
Frenos	Discos secos
HIDRAULICA	
Caudal / presión (l / min-bar)	151-250
Depósito del aceite hidráulico (l)	100
CABINA	
ASCS	Light
Cabina FOPS/ROPS	●
Cabina inclinable	—
CONFIGURACIÓN	
Suspensiones hidroneumáticas de la cabina CS	—
Suspensiones hidroneumáticas EAS	—
Cuatro ruedas motrices	●
Tres tipos de dirección	●
Neumáticos estándar	400/70-24"
Estabilizadores de control hidráulico	—
Rotación de la torreta	—
PTO (rpm)	—
Enganche de 3 puntos (kg)	—

— NOT AVAILABLE • ● STANDARD • ○ OPTIONAL

Tu concesionario Merlo



MERLO S.P.A.

Via Nazionale, 9
12010 S. Defendente di Cervasca, (Cuneo) Italia
Tel. +39 0171 614111

info@merlo.com www.merlo.com

Release 4/11/2025 - 7:48

Los datos, especificaciones e ilustraciones contenidos en este documento son indicativos y no vinculantes. Merlo S.p.A. sigue una política de investigación y desarrollo continuos; por lo tanto, los productos pueden diferir de los descritos o estar sujetos a cambios sin previo aviso. Los productos mostrados pueden incluir equipamiento opcional.