

# Chariots Télescopiques Haute Capacité

Domaine de réglementation:

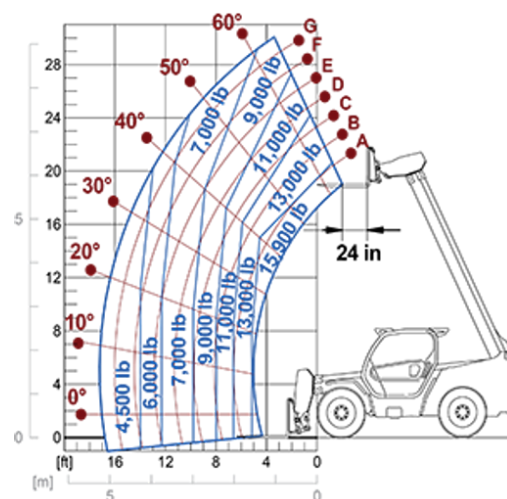
NA

**P72.10**

**MERLO**



| MODÈLE                                  | P72.10PLUS |
|---|------------|
| A - Longueur (in)                       | 216        |
| C - Empattement (in)                    | 115        |
| F - Gare du sol (in)                    | 18         |
| H - Largeur (in)                        | 88         |
| M - Largeur cabine (in)                 | 40         |
| P - Hauteur (in)                        | 98         |
| S - Rayon de braquage aux fourches (in) | 196        |



| MODÈLE  | P72.10PLUS                |
|---|---------------------------|
| <b>PERFORMANCE</b>                            |                           |
| Masse totale à vide (lb)                      | 24912                     |
| Capacité maximale (lb)                        | 15900                     |
| Hauteur de levage (ft)                        | 30'                       |
| Envergure maximale (ft)                       | 17'                       |
| Déport latéral de la flèche (in)              | +/- 9.8                   |
| Mise à niveau du châssis (%)                  | +/- 8                     |
| Sections de bras                              | 2                         |
| <b>POWERTRAIN</b>                             |                           |
| Moteur  | PERKINS 904               |
| Cylindrée / cylindres                         | 3.6/4                     |
| Puissance moteur (kW/HP)                      | 85.9/115                  |
| La technologie anti-pollution                 | Stage V - SCR + DOC + DPF |
| Ventilateurs à pales réversibles              | ●                         |
| Vitesse maximale (mph)                        | 25                        |
| Réservoir de carburant (gal)                  | 37                        |
| Réservoir de AdBlue (gal)                     | 4.8                       |
| Transmission hydrostatique                    | ●                         |
| Joystick électronique                         | STD                       |
| Essieux                                       | Portail                   |
| Freins  | Disques secs              |
| <b>HYDRAULIQUE</b>                            |                           |
| Débit / pression (gal/min-psi)                | 27.5 - 3626               |
| Réservoir d'huile hydraulique (gal)           | 26.4                      |
| <b>CABINE</b>                                 |                           |
| ASCS  | Complet                   |
| Cabine FOPS/ROPS                              | ●                         |
| Cabine inclinable                             | —                         |
| <b>CONFIGURATION</b>                          |                           |
| Suspensions hydropneumatiques de la cabine CS | —                         |
| Suspensions hydropneumatiques EAS             | —                         |
| Quatre roues motrices                         | ●                         |
| Trois types de braquage                       | ●                         |
| Pneus standard                                | 400/70-24"                |
| Stabilisateurs à contrôle hydraulique         | —                         |
| Rotation de la tourelle                       | —                         |
| PTO (rpm)                                     | —                         |
| Fixation à 3 points (lb)                      | —                         |

— NOT AVAILABLE • ● STANDARD • ○ OPTIONAL

**Votre concessionnaire Merlo**



**MERLO S.P.A.**

Via Nazionale, 9  
12010 S. Defendente di Cervasca, (Cuneo) Italia  
Tel. +39 0171 614111

info@merlo.com www.merlo.com

Release 21/11/2025 - 8:24

Les données, spécifications et illustrations contenues dans ce document sont données à titre indicatif et n'ont pas de valeur contractuelle. Merlo S.p.A. suit une politique de recherche et de développement continu ; par conséquent, les produits peuvent différer de ceux décrits ou être modifiés sans préavis. Les produits présentés peuvent inclure des équipements optionnels.