

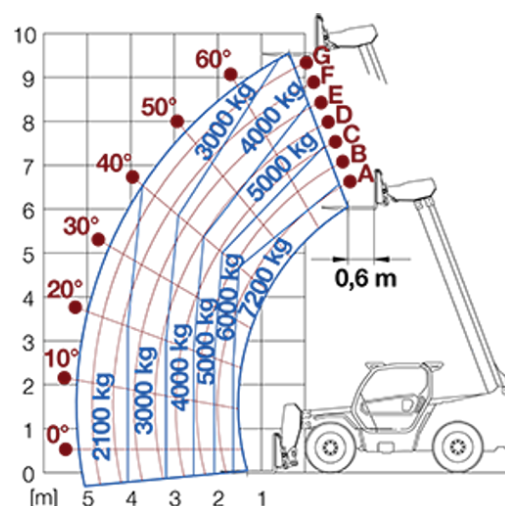
# Chariots Télescopiques Haute Capacité

Domaine de réglementation:

EU

P72.10

**MERLO**

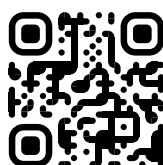


MODÈLE	P72.10PLUS	P72.10CSTOP
A - Longueur (mm)	5480	5480
C - Empattement (mm)	2920	2920
F - Garde au sol (mm)	450	450
H - Largeur (mm)	2310	2310
M - Largeur cabine (mm)	1010	1010
P - Hauteur (mm)	2500	2500
S - Rayon de braquage aux fourches (mm)	4990	4990

MODÈLE	P72.10PLUS	P72.10CSTOP
<b>PERFORMANCE</b>		
Masse totale à vide (kg)	11300	11500
Capacité maximale (kg)	7200	7200
Hauteur de levage (m)	9.55	9.55
Envergure maximale (m)	5.2	5.2
Déport latéral de la flèche (mm)	+/- 250	+/- 250
Mise à niveau du châssis (%)	+/- 8	+/- 8
Sections de bras	2	2
<b>POWERTRAIN</b>		
Moteur	PERKINS 904	PERKINS 904
Cylindrée / cylindres (l)	3.6/4	3.6/4
Puissance moteur (kW/HP)	85.9/116.8	100/136
La technologie anti-pollution	Stage V - SCR + DOC + DPF	Stage V - SCR + DOC + DPF
Ventilateurs à pales réversibles	●	●
Vitesse maximale (km/h)	40	40
Réservoir de carburant (l)	140	140
Réservoir de AdBlue (l)	16	16
Transmission hydrostatique EPD	●	●
Joystick électronique	●	●
Essieux	Portail	Portail
Freins	Disques secs	Disques secs
<b>HYDRAULIQUE</b>		
Débit / pression (l / min-bar)	108-250	139-250
Réservoir d'huile hydraulique (l)	100	100
<b>CABINE</b>		
ASCS	Complet	Complet
Cabine FOPS/ROPS	●	●
Cabine inclinable	—	—
<b>CONFIGURATION</b>		
Suspensions hydropneumatiques de la cabine CS	—	●
Suspensions hydropneumatiques EAS	—	—
Quatre roues motrices	●	●
Trois types de braquage	●	●
Pneus standard	400/70-24"	400/70-24"
Stabilisateurs à contrôle hydraulique	—	—
Rotation de la tourelle	—	—
PDF (rpm)	—	—
Fixation à 3 points (kg)	—	—

— NOT AVAILABLE • ● STANDARD • ○ OPTIONAL

**Votre concessionnaire Merlo**



**MERLO S.P.A.**

Via Nazionale, 9  
12010 S. Defendente di Cervasca, (Cuneo) Italia  
Tel. +39 0171 614111

info@merlo.com www.merlo.com

Release 8/01/2026 - 14:8

Les données, spécifications et illustrations contenues dans ce document sont données à titre indicatif et n'ont pas de valeur contractuelle. Merlo S.p.A. suit une politique de recherche et de développement continus ; par conséquent, les produits peuvent différer de ceux décrits ou être modifiés sans préavis. Les produits présentés peuvent inclure des équipements optionnels.