

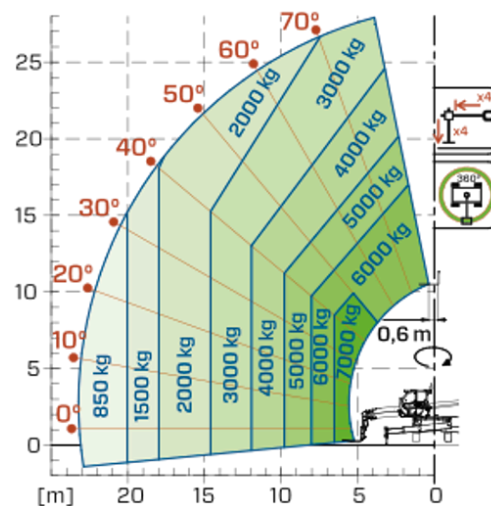
Telescopici Rotativi

AREA NORMATIVA: EU

ROT070.28



MODELLO	ROT070.28SPLUS-CVT
A - Lunghezza (mm)	8310
C - Passo (mm)	3780
F - Franco da terra (mm)	315
H - Larghezza (mm)	2540
M - Larghezza cabina (mm)	1010
P - Altezza (mm)	3325
S - Raggio di sterzo alle forche (mm)	6920



MODELLO	ROT070.28SPLUS-CVT
PRESTAZIONI	
Massa totale a vuoto (kg)	22750
Massima portata (kg)	7000
Altezza di sollevamento (m)	28
Massimo sbraccio (m)	23.2
Traslazione laterale del braccio (mm)	—
Livellamento del telaio (%)	+/-12, +/-4
Sezioni braccio	4
POWERTRAIN	
Motore	FPT NEF45
Cilindrata / Cilindri (l)	4.5/4
Potenza motore (kW/HP)	125/170
Tecnologia anti-inquinamento	Stage V - SCR + DOC + DPF
Ventola reversibile	—
Velocità massima (km/h)	40
Serbatoio carburante (l)	150
Serbatoio AdBlue (l)	43
Trasmissione idrostatica EPD	CVTronic
Joystick elettronico	●
Assali	Assiali
Freni macchina	In bagno d'olio
IDRAULICA	
Portata/Pressione (l/min - bar)	158+100-260
Serbatoio olio idraulico (l)	220
CABINA	
ASCS	Completo
Cabina FOPS/ROPS	●
Cabina Basculante	●
CONFIGURAZIONE	
Sospensione su cabina	—
Sospensioni su assale	●
Trazione integrale	●
Tre modi di sterzata	●
Pneumatici standard	445/80-25"
Stabilizzatori	Multiposizione
Rotazione torretta	Continua
PTO (rpm)	—
Attacco a tre punti (kg)	—

— NON DISPONIBILE • ● DI SERIE • ○ OPZIONALE

Il vostro concessionario Merlo



MERLO S.P.A.

Via Nazionale, 9
12010 S. Defendente di Cervasca, (Cuneo) Italia
Tel. +39 0171 614111

info@merlo.com www.merlo.com

Release 6/02/2026 - 15:24

Dati, caratteristiche e illustrazioni contenute in questo documento sono indicative e non impegnative. La Merlo S.p.A. persegue una politica di continua ricerca e sviluppo pertanto i prodotti possono presentare caratteristiche diverse da quelle descritte o subire modifiche senza preavviso da parte nostra. I prodotti illustrati possono includere equipaggiamenti opzionali.