

Podnośniki teleskopowe o wysokiej wydajności

Panoramic 72.10



**PERFORMANCE AND FEATURES****P72.10PLUS****Performance**

Masa całkowita na pusto (kg)	11300
Maksymalny udźwig (kg)	7200
Wysokość podnoszenia (m)	9.55
Maksymalny zasięg (m)	5.2
Wysokość podnoszenia przy maksymalnym udźwigu (m)	6.56
Zasięg przy maksymalnym udźwigu (m)	2
Udźwig przy maksymalnej wysokości podnoszenia (kg)	4000
Udźwig przy maksymalnym zasięgu (kg)	2100
Przesuw boczny wysięgnika (mm)	+/- 250
Wyrównywanie poziomu ramą	+/- 8
Sekcje ramię	2

**Powertrain**

Silnik	Perkins 904J
Pojemność skokowa / Cylindry	3600/4
Moc silnika (kW/KM)	85,9/115
Anti-pollution technology	Stage V - SCR + DPF + DOC
Wentylator zwrotny do oczyszczania pokrywy silnika	●
Maksymalna prędkość (km/h)	40
Zbiornik paliwa (l)	140
Pojemność zbiornika AdBlue (l)	18
Przekładnia hydrostatyczna	YES - 2V
EPD	STD
Joystick autoaccelerante	STD
Osie	Drop portal
Skrzynie biegów	RR 700
Hamulce	Suche tarcze

**Hydrauliczny**

Pompa hydrauliczna	LS
Delivery / pressure (l / min-bar)	108 - 250
Zbiornik oleju hydraulicznego (l)	100
Dwie sekcje hydrauliczne na końcu wysięgnika	●
Tylnie wyjście hydrauliczne "T" sterowanie ręczne, do wyspowwania ładunku - nie polecane rolnikom	○

**Kabina**

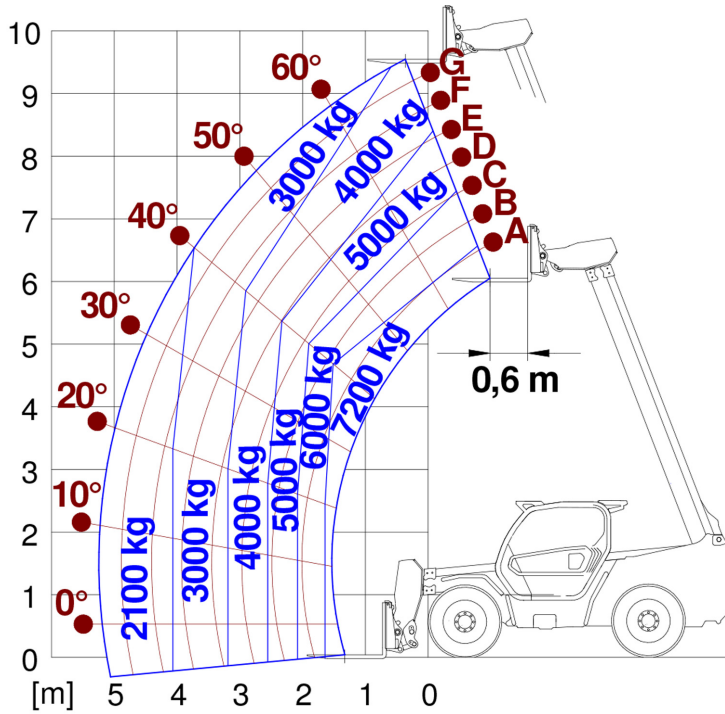
Kabina	ECO
ASCS	Pełny
Kabina - FOPS II	●
Kabina - ROPS	●
Sterownica	Joystick elektroproporcjonalny
Kabina przechylana - niezależnie	—
Odwrócenie	Pod kierownicą + joystick

**Konfiguracja**

Amortyzacja kabiny CS	—
Niezależna amortyzacja wysięgnika teleskopowego B.S.S.	—
Amortyzacja przedniego mostu E.A.S.	—
Reflektory robocze na kabinie	○
Zasłonka przeciwsłoneczna	○
Tac-lock	●
Przygotowanie do platformy	○
Para wideł uchylnych	●
Pedał dojazdowy funkcji "Inching"	●
Napęd na cztery koła	●
Cztery koła skrętne	●
Trzy tryby skrętu	●
Opony standardowe	—
Opony OPT	—
Stabilizatory ze sterowaniem hydraulicznym	—
Obrót wieżyczki	—
Homologacja europejska na ciągnik rolniczy	—
Hamulcowy pneumatyczny (ton)	—
Hamulce hydrauliczne (ton)	—
PTO	—

Zaczep 3 - punktowy TUZ

- not available
- standard
- optional



Wymiary



	P72.10PLUS		
A - Długość	5480		
C - Rozstaw osi	2920		
F - Czystość gruntu	450		
H - Szerokość	2240		
M - Szerokość kabiny	1010		
P - Wysokość	2500		
R - Promień skrętu kół	3970		
S - Promień skrętu przy widłach	4990		

Your Merlo dealer

MERLO S.P.A.

Via Nazionale, 9

12010 S. Defendente di Cervasca, (Cuneo) Italia

Tel. +39 0171 614111

Fax +39 0171 684101

info@merlo.com

www.merlo.com



