

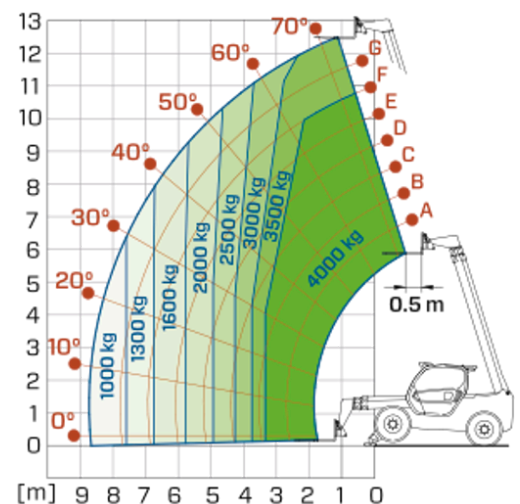
# Стабилизированные погрузчики

Область регулирования:

EU

**P40.13**

**MERLO**



МОДЕЛЬ	P40.13	P40.13PLUS	P40.13CSTOP
A - Длина (мм)	5410	5410	5410
C - Колесная база (мм)	2810	2810	2810
F - очистка грунта (мм)	375	375	375
H - ширина (мм)	2240	2240	2240
M - Ширина кабины (мм)	1010	1010	1010
P - высота (мм)	2425	2425	2425
S - Радиус поворота у вил (мм)	4940	4940	4940

МОДЕЛЬ	P40.13	P40.13PLUS	P40.13CSTOP
<b>РАБОЧИЕ ХАРАКТЕРИСТИКИ</b>			
Порожний вес (кг)	9300	9300	9650
Максимальная грузоподъемность (кг)	4000	4000	4000
Высота подъема (м)	12.5	12.5	12.5
Максимальный вылет (м)	8.7	8.7	8.7
Боковое смещение стрелы (мм)	+/- 340	+/- 340	+/- 340
Поперечное выравнивание шасси (%)	+/- 8	+/- 8	+/- 8
Кол-во секций стрелы	3	3	3
<b>МЕХАНИКА</b>			
Двигатель	REHLKO 2504	PERKINS 904	PERKINS 904
Объем / кол-во цилиндров (л)	2.5/4	3.6/4	3.6/4
Мощность (кВт/л.с.)	55.4/75.1	85.9/116.8	100/136
Система обработки выхлопных газов	Stage V - DOC + DPF	Stage V - SCR + DOC + DPF	Stage V - SCR + DOC + DPF
Реверсивный вентилятор охлаждения радиаторов	●	●	●
Максимальная скорость движения (км/час)	33	40	40
Объем топливного бака (л)	140	140	140
Объем бака мочевины (л)	—	16	16
Гидростатическая трансмиссия EPD	●	●	●
Электронный джойстик	●	●	●
Мосты	Портальные	Портальные	Портальные
Тормозная система	Сухая дисковая	Сухая дисковая	Сухая дисковая
<b>ГИДРАВЛИКА</b>			
Производительность-давление (л/мин - бар)	108-250	108-250	139-250
Объем бака гидросистемы (л)	100	100	100
<b>КАБИНА</b>			
ASCS	Свет	PeHy	PeHy
Кабина FOPS/ROPS	●	●	●
Наклоняемая кабина	—	—	—
<b>СПЕЦИФИКАЦИЯ</b>			
Гидропневмоподвеска кабины	—	—	●
Гидропневмоподвеска шасси	—	—	—
Полный привод	●	●	●
Три способа рулевого управления	●	●	●
Стандартные колеса	400/70-20"	400/70-20"	400/70-20"
Аутригеры	В габарите	В габарите	В габарите
Вращение кабины	—	—	—
ВОМ (гpm)	—	—	—
Трехточечная навеска (kg)	—	—	—

— NOT AVAILABLE • ● STANDARD • ○ OPTIONAL

Ваш дилер Merlo



**MERLO S.P.A.**

Via Nazionale, 9  
12010 S. Defendente di Cervasca, (Cuneo) Italia  
Tel. +39 0171 614111

info@merlo.com www.merlo.com

Release 26/03/2026 - 15:12

Данные, характеристики и иллюстрации, содержащиеся в данном документе, носят справочный характер и не являются обязательными. Компания Merlo S.p.A. проводит политику постоянных исследований и разработок, поэтому продукты могут отличаться от описанных или изменяться без предварительного уведомления. Представленные продукты могут включать дополнительное оборудование.