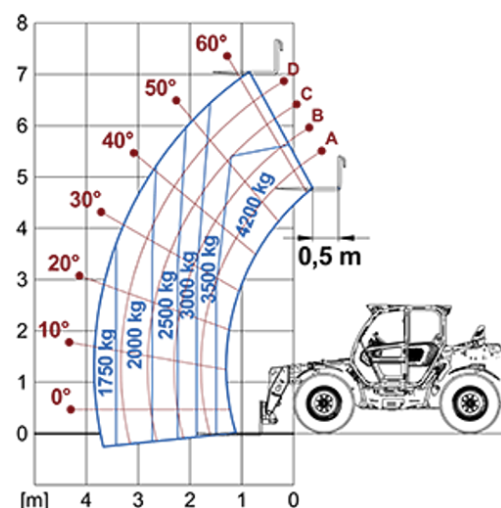


Chariots Télescopiques Moyenne Capacité

Domaine de réglementation:
EU

TF42.7



MODÈLE	TF42.7-116	TF42.7-136	TF42.7CS-116	TF42.7CS-136	TF42.7CS-145-CVT
A - Longueur (mm)	4730	4730	4730	4730	4730
C - Empattement (mm)	2810	2810	2810	2810	2810
F - Gare du sol (mm)	460	460	460	460	460
H - Largeur (mm)	2310	2310	2310	2310	2310
M - Largeur cabine (mm)	1010	1010	1010	1010	1010
P - Hauteur (mm)	2530	2530	2530	2530	2530
S - Rayon de braquage aux fourches (mm)	4800	4800	4800	4800	4800

MODÈLE	TF42.7-116	TF42.7-136	TF42.7CS-116	TF42.7CS-136	TF42.7CS-145-CVT
PERFORMANCE					
Masse totale à vide (kg)	7800	7800	8000	8000	8000
Capacité maximale (kg)	4200	4200	4200	4200	4200
Hauteur de levage (m)	7	7	7	7	7
Envergure maximale (m)	3.8	3.8	3.8	3.8	3.8
Déport latéral de la flèche (mm)	—	—	—	—	—
Mise à niveau du châssis (%)	—	—	—	—	—
Sections de bras	2	2	2	2	2
POWERTRAIN					
Moteur	PERKINS 904	PERKINS 904	PERKINS 904	PERKINS 904	DEUTZ TCD3.6
Cylindrée / cylindres (l)	3.6/4	3.6/4	3.6/4	3.6/4	3.6/4
Puissance moteur (kW/HP)	85.9/116.8	85.9/116.8	85.9/116.8	105/136	105/143
La technologie anti-pollution	Stage V - SCR + DOC + DPF	Stage V - SCR + DOC + DPF	Stage V - SCR + DOC + DPF	Stage V - SCR + DOC + DPF	Stage V - SCR + DOC + DPF
Ventilateurs à pales réversibles	●	●	●	●	●
Vitesse maximale (km/h)	40	40	40	40	40
Réservoir de carburant (l)	140	140	140	140	140
Réservoir de AdBlue (l)	16	16	16	16	18
Transmission hydrostatique EPD	●	●	●	●	CVTronic
Joystick électronique	●	●	●	●	●
Essieux	Portail	Portail	Portail	Portail	Portail
Freins	Disques secs	Disques secs	Disques secs	Disques secs	Disques secs
HYDRAULIQUE					
Débit / pression (l / min-bar)	151-250	139-250	151-250	139-250	150-250
Réservoir d'huile hydraulique (l)	100	100	100	100	100
CABINE					
ASCS	Light	Light	Light	Light	Light
Cabine FOPS/ROPS	●	●	●	●	●
Cabine inclinable	—	—	—	—	—
CONFIGURATION					
Suspensions hydropneumatiques de la cabine CS	—	—	●	●	●
Suspensions hydropneumatiques EAS	—	—	—	—	—
Quatre roues motrices	●	●	●	●	●
Trois types de braquage	●	●	●	●	●
Pneus standard	400/70-24"	400/70-24"	400/70-24"	400/70-24"	400/70-24"
Stabilisateurs à contrôle hydraulique	—	—	—	—	—
Rotation de la tourelle	—	—	—	—	—
PTO (rpm)	—	—	—	—	—
Fixation à 3 points (kg)	—	—	—	—	—

— NOT AVAILABLE
 • ● STANDARD
 • ○ OPTIONAL

Votre concessionnaire Merlo



MERLO S.P.A.
 Via Nazionale, 9
 12010 S. Defendente di Cervasca, (Cuneo) Italia
 Tel. +39 0171 614111
info@merlo.com www.merlo.com
 Release 3/11/2025 - 9:12

Les données, spécifications et illustrations contenues dans ce document sont données à titre indicatif et n'ont pas de valeur contractuelle. Merlo S.p.A. suit une politique de recherche et de développement continus ; par conséquent, les produits peuvent différer de ceux décrits ou être modifiés sans préavis. Les produits présentés peuvent inclure des équipements optionnels.