

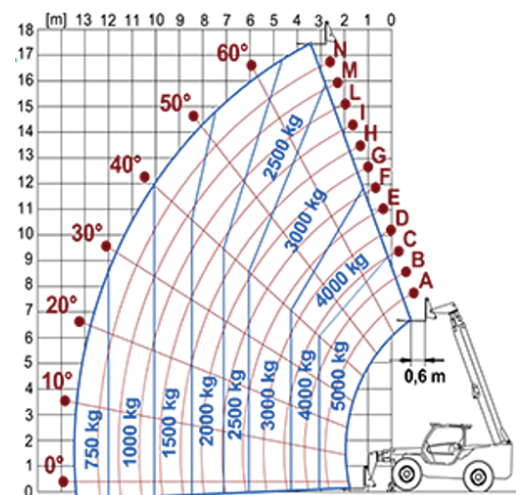
# Telescópicos Estabilizados

Área de regulación: EE  
P50.18

**MERLO**



MODELO	P50.18EE
A - Longitud (mm)	6190
C - Distancia entre ejes (mm)	3060
F - Despeje del terreno (mm)	485
H - Ancho (mm)	2480
M - Ancho cabina (mm)	1010
P - Altura (mm)	2535
S - Radio de giro en las horquillas (mm)	5611



MODELO	P50.18EE
PRESTACIONES	
Masa total en vacío (kg)	13150
Máxima capacidad (kg)	5000
Altura de elevación (m)	17,5
Voladizo máximo (m)	13,5
Traslación lateral del brazo (mm)	+/- 445
Nivelación del chasis (%)	+/- 8
Secciones de los brazos	4
POWERTRAIN	
Motor	PERKINS 904
Cilindrada / cilindros (l)	3.6/4
Potencia del motor (kW/HP)	85.9/116.8
Tecnología anti-contaminación	Tier 3
Ventiladores reversibles	●
Velocidad máxima (km/h)	40
Depósito de combustible (l)	140
Depósito de AdBlue (l)	—
Transmisión hidrostática EPD	●
Joystick electrónico	●
Ejes	A portal
Frenos	Discos secos
HIDRAULICA	
Caudal / presión (l / min-bar)	108-250
Depósito del aceite hidráulico (l)	110
CABINA	
ASCS	Completo
Cabina FOPS/ROPS	●
Cabina inclinable	—
CONFIGURACIÓN	
Suspensiones hidroneumáticas de la cabina CS	—
Suspensiones hidroneumáticas EAS	—
Cuatro ruedas motrices	●
Tres tipos de dirección	●
Neumáticos estándar	400/80-24"
Estabilizadores de control hidráulico	In sagoma
Rotación de la torreta	—
PTO (rpm)	—
Enganche de 3 puntos (kg)	—

— NOT AVAILABLE • ● STANDARD • ○ OPTIONAL

Tu concesionario Merlo



**MERLO S.P.A.**  
Via Nazionale, 9  
12010 S. Defendente di Cervasca, (Cuneo) Italia  
Tel. +39 0171 614111  
[info@merlo.com](mailto:info@merlo.com) [www.merlo.com](http://www.merlo.com)  
Release 4/11/2025 - 8:7

Los datos, especificaciones e ilustraciones contenidos en este documento son indicativos y no vinculantes. Merlo S.p.A. sigue una política de investigación y desarrollo continuos; por lo tanto, los productos pueden diferir de los descritos o estar sujetos a cambios sin previo aviso. Los productos mostrados pueden incluir equipamiento opcional.