

Trattori Telescopici

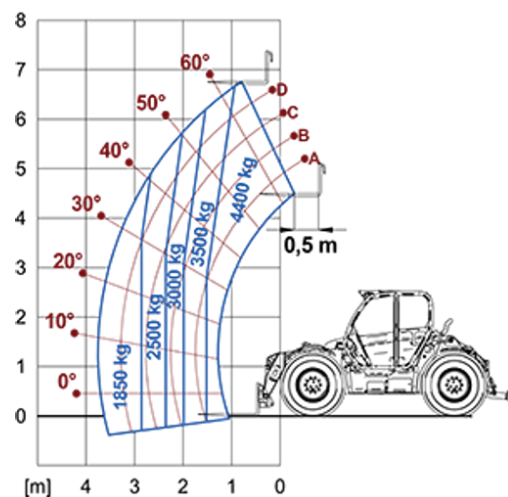
AREA NORMATIVA: EU

MF44.7

MERLO



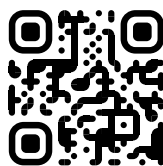
| MODELLO | MF44.7CS-170-CVT |
|---------------------------------------|------------------|
| A - Lunghezza (mm) | 5370 |
| C - Passo (mm) | 2950 |
| F - Franco da terra (mm) | 440 |
| H - Larghezza (mm) | 2400 |
| M - Larghezza cabina (mm) | 1010 |
| P - Altezza (mm) | 2590 |
| S - Raggio di sterzo alle forche (mm) | 4860 |



| MODELLO | MF44.7CS-170-CVT |
|---------------------------------------|---------------------------|
| PRESTAZIONI | |
| Massa totale a vuoto (kg) | 9080 |
| Massima portata (kg) | 4400 |
| Altezza di sollevamento (m) | 6.8 |
| Massimo sbraccio (m) | 3.8 |
| Traslazione laterale del braccio (mm) | — |
| Livellamento del telaio (%) | +/-8 |
| Sezioni braccio | 2 |
| POWERTRAIN | |
| Motore | FPT NEF45 |
| Cilindrata / Cilindri (l) | 4.5/4 |
| Potenza motore (kW/HP) | 125/170 |
| Tecnologia anti-inquinamento | Stage V - SCR + DOC + DPF |
| Ventola reversibile | ○ |
| Velocità massima (km/h) | 40 |
| Serbatoio carburante (l) | 140 |
| Serbatoio AdBlue (l) | 18 |
| Trasmissione idrostatica EPD | CVTronic |
| Joystick elettronico | ● |
| Assali | Assiali |
| Freni macchina | A disco a secco |
| IDRAULICA | |
| Portata/Pressione (l/min - bar) | 150-210 |
| Serbatoio olio idraulico (l) | 100 |
| CABINA | |
| ASCS | Completo |
| Cabina FOPS/ROPS | ● |
| Cabina Basculante | — |
| CONFIGURAZIONE | |
| Sospensione su cabina | ● |
| Sospensioni su assale | — |
| Trazione integrale | ● |
| Tre modi di sterzata | ● |
| Pneumatici standard | 500/70-24" |
| Stabilizzatori | — |
| Rotazione torretta | — |
| PTO (rpm) | 540/1000 |
| Attacco a tre punti (kg) | CAT III -7000 Kg |

— NON DISPONIBILE • ● DI SERIE • ○ OPZIONALE

Il vostro concessionario Merlo



MERLO S.P.A.

Via Nazionale, 9
12010 S. Defendente di Cervasca, (Cuneo) Italia
Tel. +39 0171 614111

info@merlo.com www.merlo.com

Release 3/11/2025 - 9:42

Dati, caratteristiche e illustrazioni contenute in questo documento sono indicative e non impegnative. La Merlo S.p.A. persegue una politica di continua ricerca e sviluppo pertanto i prodotti possono presentare caratteristiche diverse da quelle descritte o subire modifiche senza preavviso da parte nostra. I prodotti illustrati possono includere equipaggiamenti opzionali.