

Стабилизированные погрузчики

Область регулирования:

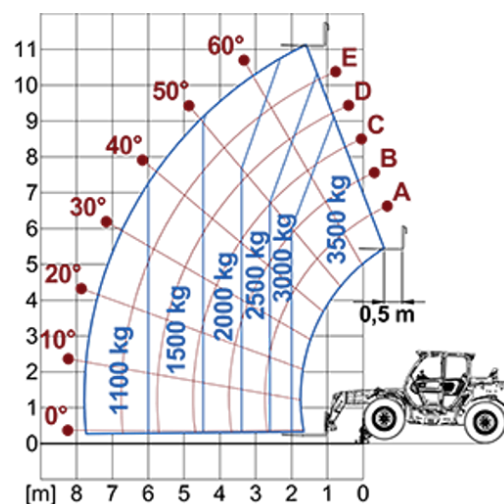
EU

TF35.11

MERLO



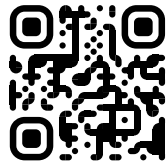
МОДЕЛЬ	TF35.11TT-145
A - Длина (мм)	5150
C - Колесная база (мм)	2810
F - очистка грунта (мм)	460
H - ширина (мм)	2310
M - Ширина кабины (мм)	1010
P - высота (мм)	2530
S - Радиус поворота у вил (мм)	5200



МОДЕЛЬ	TF35.11TT-145
РАБОЧИЕ ХАРАКТЕРИСТИКИ	
Порожний вес (кг)	9100
Максимальная грузоподъемность (кг)	3500
Высота подъема (м)	11
Максимальный вылет (м)	7.8
Боковое смещение стрелы (мм)	+/- 310
Поперечное выравнивание шасси (%)	+/- 8
Кол-во секций стрелы	3
МЕХАНИКА	
Двигатель	DEUTZ TCD3.6
Объем / кол-во цилиндров (л)	3.6/4
Мощность (кВт/л.с.)	105/143
Система обработки выхлопных газов	Stage V - SCR + DOC + DPF
Ревверсивный вентилятор охлаждения радиаторов	●
Максимальная скорость движения (км/час)	40
Объем топливного бака (л)	140
Объем бака мочевины (л)	18
Гидростатическая трансмиссия EPD	●
Электронный джойстик	●
Мосты	Портальные
Тормозная система	Сухая дисковая
ГИДРАВЛИКА	
Производительность-давление (л/мин - бар)	150-250
Объем бака гидросистемы (л)	100
КАБИНА	
ASCS	Свет
Кабина FOPS/ROPS	●
Наклоняемая кабина	—
СПЕЦИФИКАЦИЯ	
Гидропневмоподвеска кабины	—
Гидропневмоподвеска шасси	—
Полный привод	●
Три способа рулевого управления	●
Стандартные колеса	400/70-24"
Аутригеры	—
Вращение кабины	—
ВОМ (гpm)	—
Трехточечная навеска (kg)	—

— NOT AVAILABLE • ● STANDARD • ○ OPTIONAL

Ваш дилер Merlo



MERLO S.P.A.
Via Nazionale, 9
12010 S. Defendente di Cervasca, (Cuneo) Italia
Tel. +39 0171 614111
info@merlo.com www.merlo.com
Release 3/11/2025 - 14:34

Данные, характеристики и иллюстрации, содержащиеся в данном документе, носят справочный характер и не являются обязательными. Компания Merlo S.p.A. проводит политику постоянных исследований и разработок, поэтому продукты могут отличаться от описанных или изменяться без предварительного уведомления. Представленные продукты могут включать дополнительное оборудование.