

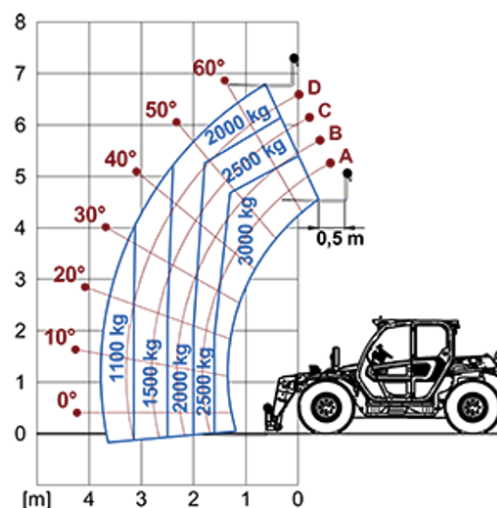
Chariots Télescopiques Compacts

Domaine de réglementation:

EU

TF30.7

MERLO

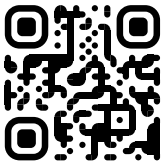


MODÈLE	TF30.7	TF30.7L	TF30.7CS
A - Longueur (mm)	4510	4510	4330
C - Empattement (mm)	2800	2800	2800
F - Gare du sol (mm)	300	300	380
H - Largeur (mm)	2000	2000	2250
M - Largeur cabine (mm)	1010	1010	1010
P - Hauteur (mm)	2120	2000	2240
S - Rayon de braquage aux fourches (mm)	3820	3820	4740

MODÈLE	TF30.7	TF30.7L	TF30.7CS
PERFORMANCE			
Masse totale à vide (kg)	6750	6750	6900
Capacité maximale (kg)	3000	3000	3000
Hauteur de levage (m)	6.7	6.7	6.7
Envergure maximale (m)	3.7	3.7	3.7
Déport latéral de la flèche (mm)	—	—	—
Mise à niveau du châssis (%)	—	—	—
Sections de bras	2	2	2
POWERTRAIN			
Moteur	DEUTZ TCD2.9HP	DEUTZ TCD2.9HP	DEUTZ TCD2.9HP
Cylindrée / cylindres (l)	2.9/4	2.9/4	2.9/4
Puissance moteur (kW/HP)	75/101.7	75/101.7	75/101.7
La technologie anti-pollution	Stage V - SCR + DOC + DPF	Stage V - SCR + DOC + DPF	Stage V - SCR + DOC + DPF
Ventilateurs à pales réversibles	●	●	●
Vitesse maximale (km/h)	40	40	40
Réservoir de carburant (l)	90	90	90
Réservoir de AdBlue (l)	12	12	12
Transmission hydrostatique EPD	●	●	●
Joystick électronique	●	●	●
Essieux	Axial	Axial	Axial
Freins	Disques secs	Disques secs	Disques secs
HYDRAULIQUE			
Débit / pression (l / min-bar)	100-250	100-250	100-250
Réservoir d'huile hydraulique (l)	55	55	55
CABINE			
ASCS	Light	Light	Light
Cabine FOPS/ROPS	●	●	●
Cabine inclinable	—	—	—
CONFIGURATION			
Suspensions hydropneumatiques de la cabine CS	—	—	●
Suspensions hydropneumatiques EAS	—	—	—
Quatre roues motrices	●	●	●
Trois types de braquage	●	●	●
Pneus standard	400/70-20"	400/70-20"	400/70-20"
Stabilisateurs à contrôle hydraulique	—	—	—
Rotation de la tourelle	—	—	—
PTO (rpm)	—	—	—
Fixation à 3 points (kg)	—	—	—

— NOT AVAILABLE
 • ● STANDARD
 • ○ OPTIONAL

Votre concessionnaire Merlo



MERLO S.P.A.
 Via Nazionale, 9
 12010 S. Defendente di Cervasca, (Cuneo) Italia
 Tel. +39 0171 614111
info@merlo.com www.merlo.com
 Release 25/11/2025 - 8:11

Les données, spécifications et illustrations contenues dans ce document sont données à titre indicatif et n'ont pas de valeur contractuelle. Merlo S.p.A. suit une politique de recherche et de développement continus ; par conséquent, les produits peuvent différer de ceux décrits ou être modifiés sans préavis. Les produits présentés peuvent inclure des équipements optionnels.