

# Podnośniki teleskopowe o średniej wydajności

Turbofarmer 38.10



**PERFORMANCE AND FEATURES****Performance**

Masa całkowita na pusto (kg)
Maksymalny udźwig (kg)
Wysokość podnoszenia (m)
Maksymalny zasięg (m)
Wysokość podnoszenia przy maksymalnym udźwigu (m)
Zasięg przy maksymalnym udźwigu (m)
Udźwig przy maksymalnej wysokości podnoszenia (kg)
Udźwig przy maksymalnym zasięgu (kg)
Przesuw boczny wysięgnika (mm)
Wyrównywanie poziomu ramą
Sekcje ramię

**TF38.10-136****TF38.10CS-136****Powertrain**

Silnik
Pojemność skokowa / Cylindry
Moc silnika (kW/KM)
Anti-pollution technology
Wentylator zwrotny do oczyszczania pokrywy silnika
Maksymalna prędkość (km/h)
Zbiornik paliwa (l)
Pojemność zbiornika AdBlue (l)
Przekładnia hydrostatyczna
EPD
Joystick autoaccelerante
Osie
Skrzynie biegów
Hamulce

Deutz TCD 3.6
3600/4
105/143
Stage V - SCR + DPF + DOC
●
40
140
18
YES - 2V
PLUS
STD
Drop portal
RR 700
Suche tarcze

Perkins 904J
3600/4
100/136
Stage V - SCR + DPF + DOC
●
40
140
18
YES - 2V
PLUS
STD
Drop portal
RR 700
Suche tarcze

**Hydrauliczny**

Pompa hydrauliczna
Delivery / pressure (l / min-bar)
Zbiornik oleju hydraulicznego (l)
Dwie sekcje hydrauliczne na końcu wysięgnika
Tylnie wyjście hydrauliczne "T" sterowanie ręczne, do wyspowywania ładunku - nie polecane rolnikom

LS+FS
145-250
100
●
○

LS+FS
139-250
100
○
○

**Kabina**

Kabina
ASCS
Kabina - FOPS II
Kabina - ROPS
Sterownica
Kabina przechylana - niezależnie
Odwrócenie

ECO
Light
●
●
Joystick elektroproporcjonalny
—
Pod kierownicą + joystick

ECO
Light
●
●
Joystick elektroproporcjonalny
—
Pod kierownicą + joystick

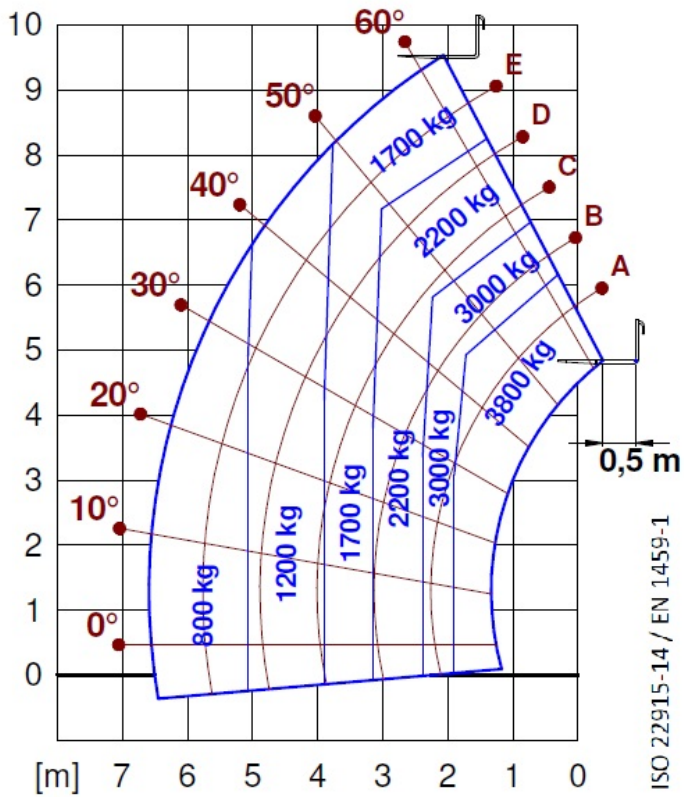
**Konfiguracja**

Amortyzacja kabiny CS
Niezależna amortyzacja wysięgnika teleskopowego B.S.S.
Amortyzacja przedniego mostu E.A.S.
Reflektory robocze na kabinie
Zasłonka przeciwsłoneczna
Tac-lock
Przygotowanie do platformy
Para wideł uchylnych
Pedał dojazdowy funkcji "Inching"
Napęd na cztery koła
Cztery koła skrętne
Trzy tryby skrętu
Opony standardowe
Opony OPT
Stabilizatory ze sterowaniem hydraulicznym
Obrót wieżyczki
Homologacja europejska na ciągnik rolniczy
Hamulcowy pneumatyczny (ton)
Hamulce hydrauliczne (ton)
PTO
Zaczep 3 - punktowy TUZ

●
○
—
●
○
●
○
●
○
●
●
●
●
—
—
○
○
○
○

●
○
—
●
○
●
○
●
●
●
●
—
—
○
○
○
○

- not available
- standard
- optional



Wymiary



	TF38.10-136	TF38.10CS-136	
A - Długość	4760	1245	
C - Rozstaw osi	2810	4104	
F - Czystość gruntu	460	460	
H - Szerokość	2310	2310	
M - Szerokość kabiny	1010	1010	
P - Wysokość	2530	2530	
R - Promień skrętu kół	3985	3985	
S - Promień skrętu przy widłach	4800	4800	

**Your Merlo dealer**

**MERLO S.P.A.**

Via Nazionale, 9

12010 S. Defendente di Cervasca, (Cuneo) Italia

Tel. +39 0171 614111

Fax +39 0171 684101

[info@merlo.com](mailto:info@merlo.com)

[www.merlo.com](http://www.merlo.com)



