

Погрузчики выс производительн

Turbofarmer 65.9



**PERFORMANCE AND FEATURES****РАБОЧИЕ ХАРАКТЕРИСТИКИ**

Порожний вес (кг)
Максимальная грузоподъемность (кг)
Высота подъема (м)
Максимальный вылет (м)
Высота подъема при максимальном грузе (м)
Вылет с максимальным грузом (м)
Грузоподъемность на максимальной высоте (кг)
Грузоподъемность на максимальном вылете (кг)
Боковое смещение стрелы (мм)
Поперечное выравнивание шасси (%)
Кол-во секций стрелы

TF65.9T-170-HF

11000
6500
8.8
4.7
7
1.5
4500
2000
-
+/-8
2

TF65.9TCS-170-HF

11200
6500
8.8
4.7
7
1.5
4500
2000
-
+/-8
2

TF65.9TCS-170-CVTRONIC-HF

11250
6500
8.8
4.7
7
1.5
4500
2000
-
+/-8
2

**МЕХАНИКА**

Двигатель
Объем / кол-во цилиндров
Мощность (кВт/л.с.)
Система обработки выхлопных газов
Реверсивный вентилятор охлаждения радиаторов
Максимальная скорость движения (км/час)
Объем топливного бака (л)
Объем бака мочевины (л)
Гидростатическая трансмиссия
Система EPD
Joystick autoaccelerante
Мосты
Бортовые редукторы
Тормозная система

FPT NEF45
4500/4
125/170
Stage V - SCR + DOC + DPF
○
40
140
18
YES - 2V
PLUS
STD
Соосные
Планетарные
Сухая дисковая

FPT NEF45
4500/4
125/170
Stage V - SCR + DOC + DPF
○
40
140
18
YES - 2V
PLUS
STD
Соосные
Планетарные
Сухая дисковая

FPT NEF45
4500/4
125/170
Stage V - SCR + DOC + DPF
○
40
140
18
CVTronic
PLUS
STD
Соосные
Планетарные
Сухая дисковая

**ГИДРАВЛИКА**

Насос рабочей гидравлики
Производительность-давление (л/мин - бар)
Объем бака гидросистемы (л)
Гидромурфты на оконечности стрелы
Гидромурфты задние

HF
160 - 250
100
●
○

HF
160 - 250
100
●
○

HF
160 - 250
100
●
○

**КАБИНА**

Облицовка кабины
ASCS
Кабина FOPS (2-го Уровня)
Кабина ROPS
Органы управления
Наклоняемая кабина
Инвертор направления движения

PREMIUM
деловой костюм
●
●
Электронный джойстик
—
Dual reverse

PREMIUM
деловой костюм
●
●
Электронный джойстик
—
Dual reverse

PREMIUM
деловой костюм
●
●
Электронный джойстик
—
Dual reverse

**СПЕЦИФИКАЦИЯ**

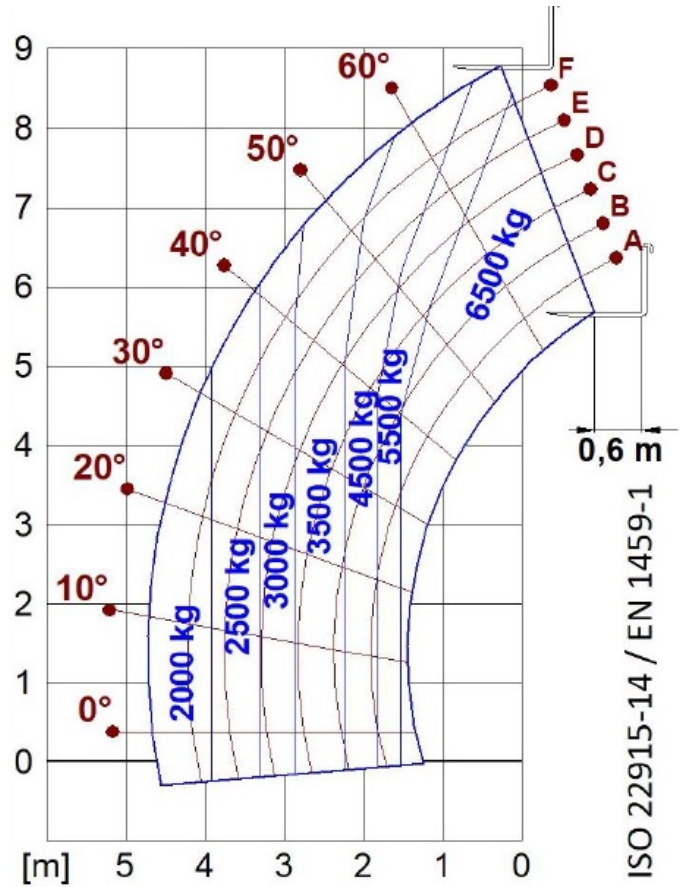
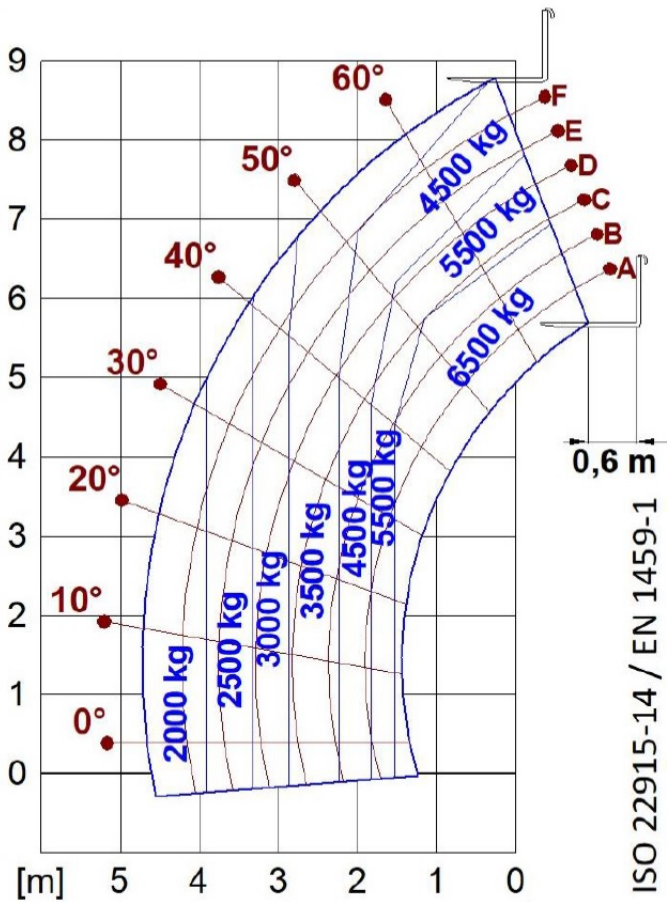
Гидропневмоподвеска кабины
Гидропневмоподвеска стрелы
Гидропневмоподвеска шасси
Рабочее освещение на кабине
Солнцезащитная шторка
Гидрозамок крепления навесного оборудования
Подготовка для работы с платформой для людей
Палетные вилы
Контроль пошагового хода
Полный привод
Управление поворотом 4-х колес
Три способа рулевого управления
Стандартные колеса
Опциональные колеса
Аутригеры
Вращение кабины
Европейская сертификация как трактор
Сертификация пневматической системы торможения прицепов (тонн)
Сертификация гидравлической системы торможения прицепов (тонн)
VOM
Трехточечная навеска

—
●
—
●
●
●
—
●
●
●
●
●
—
—
—
○
○
○
○

●
●
—
●
●
●
—
●
●
●
●
●
—
—
—
○
○
○
○

●
●
—
●
●
●
—
●
●
●
●
●
—
—
—
○
○
○
○

— not available
 ● standard
 ○ optional



РАЗМЕРЫ



	TF65.9T-170-HF	TF65.9TCS-170-HF	TF65.9TCS-170-CVTRONIC-HF
A - Длина	5260	1270	1270
C - колёсная база	3050	4660	4660
F - очистка грунта	440	440	440
H - ширина	2400	2400	2400
M - ширина кабины	1010	1010	1010
P - высота	2510	2510	2510
R - Радиус поворота колес	4560	4560	4560
S - Радиус поворота у вил	5325	5325	5325

Your Merlo dealer

MERLO S.P.A.

Via Nazionale, 9

12010 S. Defendente di Cervasca, (Cuneo) Italia

Tel. +39 0171 614111

Fax +39 0171 684101

info@merlo.com

www.merlo.com



