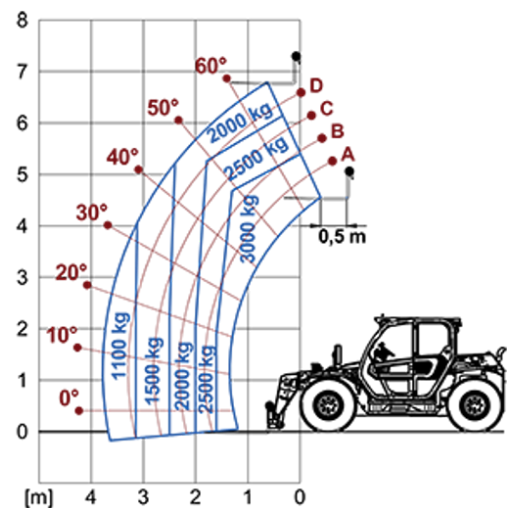


Telescópicos Compactos

Área de regulación: EU
TF30.7

MERLO

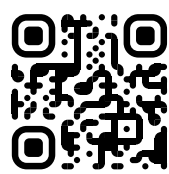


MODELO	TF30.7	TF30.7L	TF30.7CS
A - Longitud (mm)	4510	4510	4330
C - Distancia entre ejes (mm)	2800	2800	2800
F - Despeje del terreno (mm)	300	300	380
H - Ancho (mm)	2000	2000	2250
M - Ancho cabina (mm)	1010	1010	1010
P - Altura (mm)	2120	2000	2240
S - Radio de giro en las horquillas (mm)	3820	3820	4740

MODELO	TF30.7	TF30.7L	TF30.7CS
PRESTACIONES			
Masa total en vacío (kg)	6750	6750	6900
Máxima capacidad (kg)	3000	3000	3000
Altura de elevación (m)	6.7	6.7	6.7
Voladizo máximo (m)	3.7	3.7	3.7
Traslación lateral del brazo (mm)	—	—	—
Nivelación del chasis (%)	—	—	—
Secciones de los brazos	2	2	2
POWERTRAIN			
Motor	DEUTZ TCD2.9HP	DEUTZ TCD2.9HP	DEUTZ TCD2.9HP
Cilindrada / cilindros (l)	2.9/4	2.9/4	2.9/4
Potencia del motor (kW/HP)	75/101.7	75/101.7	75/101.7
Tecnología anti-contaminación	Stage V - SCR + DOC + DPF	Stage V - SCR + DOC + DPF	Stage V - SCR + DOC + DPF
Ventiladores reversibles	●	●	●
Velocidad máxima (km/h)	40	40	40
Depósito de combustible (l)	90	90	90
Depósito de AdBlue (l)	12	12	12
Transmisión hidrostática EPD	●	●	●
Joystick electrónico	●	●	●
Ejes	Axial	Axial	Axial
Frenos	Discos secos	Discos secos	Discos secos
HIDRAULICA			
Caudal / presión (l / min-bar)	100-250	100-250	100-250
Depósito del aceite hidráulico (l)	55	55	55
CABINA			
ASCS	Light	Light	Light
Cabina FOPS/ROPS	●	●	●
Cabina inclinable	—	—	—
CONFIGURACIÓN			
Suspensiones hidroneumáticas de la cabina CS	—	—	●
Suspensiones hidroneumáticas EAS	—	—	—
Cuatro ruedas motrices	●	●	●
Tres tipos de dirección	●	●	●
Neumáticos estándar	400/70-20"	400/70-20"	400/70-20"
Estabilizadores de control hidráulico	—	—	—
Rotación de la torreta	—	—	—
PTO (rpm)	—	—	—
Enganche de 3 puntos (kg)	—	—	—

— NOT AVAILABLE • ● STANDARD • ○ OPTIONAL

Tu concesionario Merlo



MERLO S.P.A.
Via Nazionale, 9
12010 S. Defendente di Cervasca, (Cuneo) Italia
Tel. +39 0171 614111
info@merlo.com www.merlo.com
Release 3/11/2025 - 8:7

Los datos, especificaciones e ilustraciones contenidos en este documento son indicativos y no vinculantes. Merlo S.p.A. sigue una política de investigación y desarrollo continuos; por lo tanto, los productos pueden diferir de los descritos o estar sujetos a cambios sin previo aviso. Los productos mostrados pueden incluir equipamiento opcional.