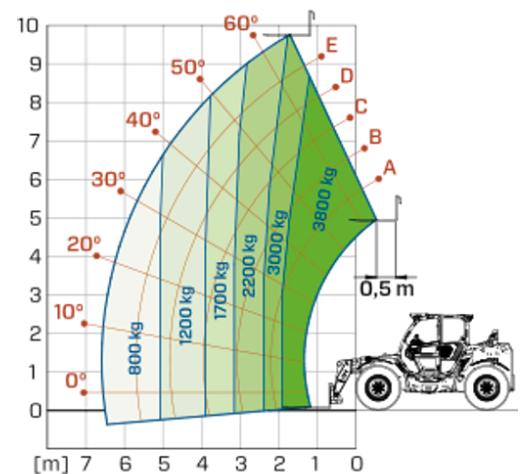


# Telescopici Media Capacità

AREA NORMATIVA: EU

TF38.10TT

**MERLO**



MODELLO	TF38.10TT-136	TF38.10TTCS-136	TF38.10TTCS-145-CVT
A - Lunghezza (mm)	4760	4760	4760
C - Passo (mm)	2810	2810	2810
F - Franco da terra (mm)	460	460	460
H - Larghezza (mm)	2310	2310	2310
M - Larghezza cabina (mm)	1010	1010	1010
P - Altezza (mm)	2530	2530	2530
S - Raggio di sterzo alle forche (mm)	4800	4800	4800

MODELLO	TF38.10TT-136	TF38.10TTCS-136	TF38.10TTCS-145-CVT
<b>PRESTAZIONI</b>			
Massa totale a vuoto (kg)	8500	8800	8800
Massima portata (kg)	3800	3800	3800
Altezza di sollevamento (m)	9.7	9.7	9.7
Massimo sbraccio (m)	6.6	6.6	6.6
Traslazione laterale del braccio (mm)	+/- 180	+/- 180	+/- 180
Livellamento del telaio (%)	+/- 8	+/- 8	+/- 8
Sezioni braccio	3	3	3
<b>POWERTRAIN</b>			
Motore	PERKINS 904	PERKINS 904	DEUTZ TCD 3.6
Cilindrata / Cilindri (l)	3.6/4	3.6/4	3.6/4
Potenza motore (kW/HP)	100/136	100/136	105/143
Tecnologia anti-inquinamento	Stage V - SCR + DOC + DPF	Stage V - SCR + DOC + DPF	Stage V - SCR + DOC + DPF
Ventola reversibile	●	●	●
Velocità massima (km/h)	40	40	40
Serbatoio carburante (l)	140	140	140
Serbatoio AdBlue (l)	16	16	18
Trasmissione idrostatica EPD	●	●	CVTTronic
Joystick elettronico	●	●	●
Assali	A portale	A portale	A portale
Freni macchina	A disco a secco	A disco a secco	A disco a secco
<b>IDRAULICA</b>			
Portata/Pressione (l/min - bar)	139-250	139-250	145-250
Serbatoio olio idraulico (l)	100	100	100
<b>CABINA</b>			
ASCS	Light	Light	Light
Cabina FOPS/ROPS	●	●	●
Cabina Basculante	—	—	—
<b>CONFIGURAZIONE</b>			
Sospensione su cabina	—	●	●
Sospensioni su assale	—	—	—
Trazione integrale	●	●	●
Tre modi di sterzata	●	●	●
Pneumatici standard	400/70-24"	400/70-24"	400/70-24"
Stabilizzatori	—	—	—
Rotazione torretta	—	—	—
PTO (rpm)	—	—	—
Attacco a tre punti (kg)	—	—	—

— NON DISPONIBILE • ● DI SERIE • ○ OPZIONALE

Il vostro concessionario Merlo



**MERLO S.P.A.**

Via Nazionale, 9  
12010 S. Defendente di Cervasca, (Cuneo) Italia  
Tel. +39 0171 614111

info@merlo.com www.merlo.com

Release 4/06/2026 - 8:3

Dati, caratteristiche e illustrazioni contenute in questo documento sono indicative e non impegnative. La Merlo S.p.A. persegue una politica di continua ricerca e sviluppo pertanto i prodotti possono presentare caratteristiche diverse da quelle descritte o subire modifiche senza preavviso da parte nostra. I prodotti illustrati possono includere equipaggiamenti opzionali.