

Chariots télescopiques Moyenne Capacité

Turbofarmer 42.7TT



**PERFORMANCE AND FEATURES****Performance**

Masse totale à vide (kg)	8000	7800	7800
Capacité maximale (kg)	4200	4200	4200
Hauteur de levage (m)	7	7	7
Envergure maximale (m)	3.8	3.8	3.8
Hauteur de levage à la portée maximale (m)	5.6	5.6	5.6
Envergure à la portée maximale (m)	1.5	1.5	1.5
Capacité à la hauteur maximale de levage (kg)	3500	3500	3500
Capacité à l'envergure maximale (kg)	1750	1750	1750
Déport latéral de la flèche (mm)	+/- 150	+/- 150	+/- 150
Mise à niveau du châssis (%)	+/- 8	+/- 8	+/- 8
Sections de bras	2	2	2

Powertrain

Moteur	Deutz TCD3.6	Perkins 904J	Perkins 904J
Cylindrée / cylindres	3600/4	3600/4	3600/4
Puissance moteur (kW/HP)	105/143	85,9/116,8	85,9/116,8
La technologie anti-pollution	Stage V - SCR + DPF + DOC	Stage V - SCR + DPF + DOC	Stage V - SCR + DPF + DOC
Ventilateurs à pales réversibles	●	●	●
Vitesse maximale (km/h)	40	40	40
Réservoir de carburant (l)	140	140	140
Réservoir de AdBlue (l)	18	18	18
Transmission hydrostatique	CVTronic	YES - 2V	YES - 2V
EPD	PLUS	PLUS	PLUS
Joystick autoaccélérateur	STD	STD	STD
Essieux	Drop portal	Drop portal	Drop portal
Réducteurs	RR 700	RR 700	RR 700
Freins	Disques secs	Disques secs	Disques secs

Hydraulique

Pompe hydraulique	LS+FS	LS+FS	LS+FS
Débit / pression (l / min-bar)	145-250	151-250	151-250
Réservoir d'huile hydraulique (l)	100	100	100
Prise hydraulique en tête de la flèche	●	●	●
Prise hydraulique postérieure	○	○	○

Cabine

Préparation cabine	ECO	ECO	ECO
ASCS	Light	Light	Light
Cabine FOPS II	●	●	●
Cabine ROPS	●	●	●
Commandes	Joystick électronique	Joystick électronique	Joystick électronique
Cabine inclinable	—	—	—
Système d'inversion	Dual reverse	Dual reverse	Dual reverse

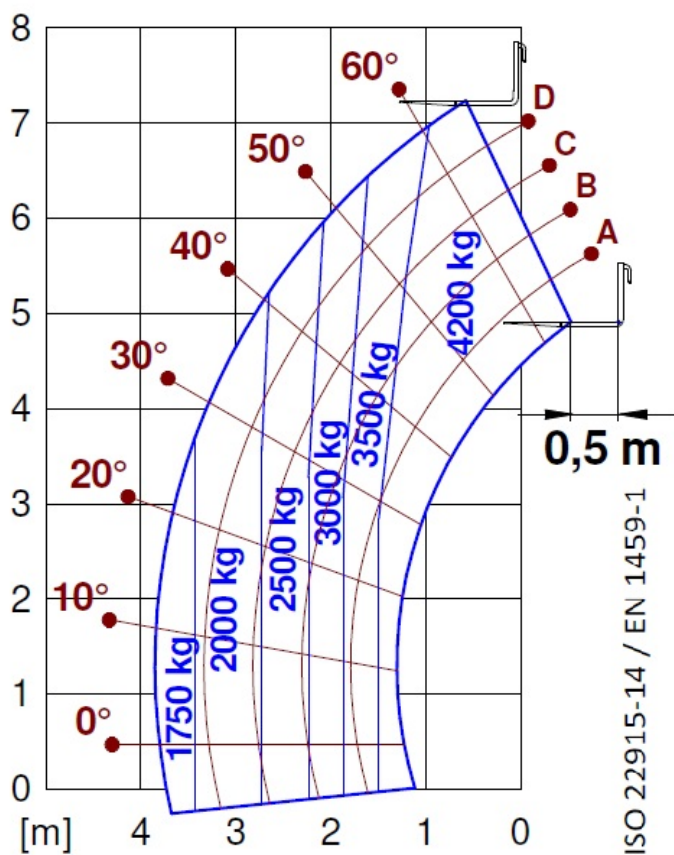
Configuration

Suspensions hydropneumatiques de la cabine CS	●	—	—
Suspensions hydropneumatiques BSS	○	○	○
Suspensions hydropneumatiques EAS	—	—	—
Phares de travail sur cabine	●	●	●
Store pare-soleil en cabine	○	○	○
Tac-lock	●	●	●
Prédisposition nacelle	○	○	○
Deux fourches flottantes	●	●	●
Pédale de l'Inching	●	●	●
Quatre roues motrices	●	●	●
Quatre roues directrices	●	●	●
Trois types de braquage	●	●	●
Pneus standard			
Pneus OPT			
Stabilisateurs à contrôle hydraulique	—	—	—
Rotation de la tourelle	—	—	—
Homologation européenne tracteur agricole	○	○	○
Freins pneumatiques (ton)	○	○	○
Freins hydrauliques (ton)	○	○	○
PTO			

Fixation à 3 points



— not available
● standard
○ optional



Dimensions



	TF42.7TTCS-145-CVTRONIC	TF42.7TT-136	TF42.7TTCS-136
A - Longueur	4730	1215	1215
C - Empattement	2810	4104	4104
F - Gare du sol	460	460	460
H - Largeur	2310	2310	2310
M - Largeur de la cabine	1010	1010	1010
P - Hauteur	2530	2530	2530
R - Rayon de braquage des roues	3985	3985	3985
S - Rayon de braquage aux fourches	4800	4800	4800

Your Merlo dealer

MERLO S.P.A.

Via Nazionale, 9
12010 S. Defendente di Cervasca, (Cuneo) Italia
Tel. +39 0171 614111
Fax +39 0171 684101

info@merlo.com
www.merlo.com



