

# Telescópicos Compactos

Turbofarmer 33.7



**PERFORMANCE AND FEATURES****Prestaciones**

|   |      |      |      |
|---|------|------|------|
| Masa total en vacío (kg)                    | 6700 | 6400 | 6700 |
| Máxima capacidad (kg)                       | 3300 | 3300 | 3300 |
| Altura de elevación (m)                     | 6,6  | 6,6  | 6,6  |
| Voladizo máximo (m)                         | 3,5  | 3,5  | 3,5  |
| Altura de elevación con la carga máxima (m) | 5,5  | 5,5  | 5,5  |
| Voladizo con la carga máxima (m)            | 1,4  | 1,4  | 1,4  |
| Carga en la máxima altura de elevación (kg) | 2600 | 2600 | 2600 |
| Carga máxima del voladizo (kg)              | 1350 | 1350 | 1350 |
| Traslación lateral del brazo (mm)           | -    | -    | -    |
| Nivelación del chasis (%)                   | -    | -    | -    |
| Secciones de los brazos                     | 2    | 2    | 2    |

**Powertrain**

|                               |                           |                     |                           |
|-------------------------------|---------------------------|---------------------|---------------------------|
| Motor                         | Deutz TCD 3.6             | Kohler KDI 2504 TCR | Deutz TCD 3.6             |
| Cilindrada / cilindros        | 3600/4                    | 2500/4              | 3600/4                    |
| Potencia del motor (kW/HP)    | 85/115                    | 55,4/75,1           | 85/115                    |
| Tecnología anti-contaminación | Stage V - SCR + DPF + DOC | Stage V - DOC + DPF | Stage V - SCR + DPF + DOC |
| Ventiladores reversibles      | ●                         | ●                   | ●                         |
| Velocidad máxima (km/h)       | 40                        | 40                  | 40                        |
| Depósito de combustible (l)   | 85                        | 80                  | 85                        |
| Depósito de AdBlue (l)        | 12                        |                     | 12                        |
| Transmisión hidrostática      | YES - 2V                  | YES - 2V            | YES - 2V                  |
| EPD                           | PLUS                      | STD                 | PLUS                      |
| Joystick autoacelerante       | STD                       | NO                  | STD                       |
| Ejes                          | Axial                     | Axial               | Axial                     |
| Reductores                    | Epicicloidal              | Epicicloidal        | Epicicloidal              |
| Frenos                        | Discos secos              | Discos secos        | Discos secos              |

**Hidraulica**

|   |           |          |           |
|---|-----------|----------|-----------|
| Bomba hidráulica                        | LS+FS     | Gear     | LS+FS     |
| Caudal / presión (l / min-bar)          | 125 - 210 | 98 - 210 | 125 - 210 |
| Depósito del aceite hidráulico (l)      | 85        | 85       | 85        |
| Toma hidráulica en el cabezal del brazo | ●         | ●        | ●         |
| Toma hidráulica trasera                 | ○         | ○        | ○         |

**Cabina**

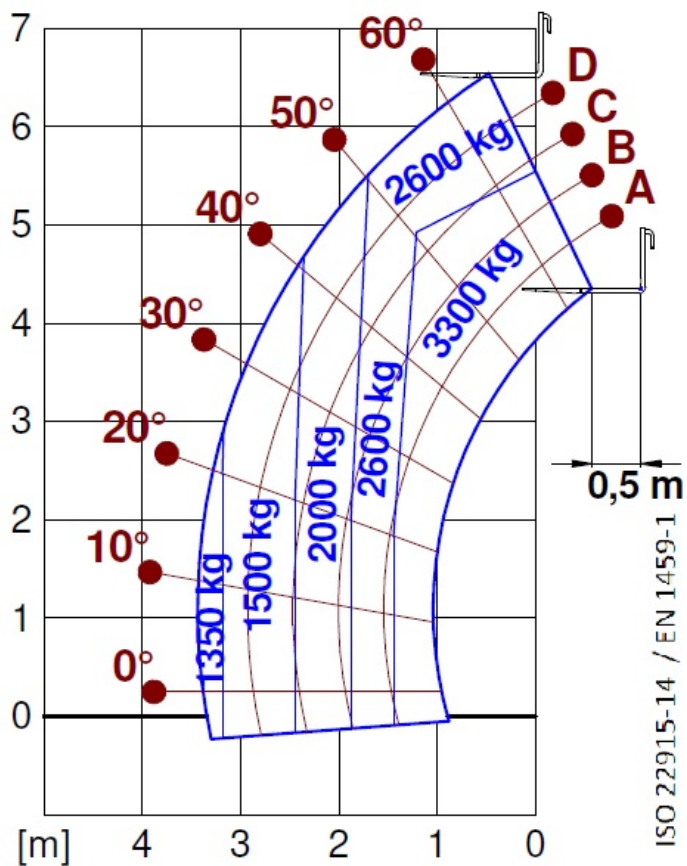
|                      |                      |                               |                      |
|----------------------|----------------------|-------------------------------|----------------------|
| Cabina               | ECO                  | ECO                           | ECO                  |
| ASCS                 | Light                | NO                            | Light                |
| Cabina FOPS II       | ●                    | ●                             | ●                    |
| Cabina ROPS          | ●                    | ●                             | ●                    |
| Mandos               | Joystick electrónico | Joystick eléctrico-hidráulico | Joystick electrónico |
| Cabina inclinable    | —                    | —                             | —                    |
| Sistema de inversión | Dual reverse         | Dual reverse                  | Dual reverse         |

**Configuración**

|  |   |   |   |
|--|---|---|---|
| Suspensiones hidroneumáticas de la cabina CS | — | — | — |
| Suspensiones hidroneumáticas BSS             | ○ | ○ | ○ |
| Suspensiones hidroneumáticas EAS             | — | — | — |
| Faros de trabajo sobre cabina                | ● | ○ | ● |
| Cortina parasol en cabina                    | ○ | ○ | ○ |
| Tac-lock                                     | ● | ● | ● |
| Predisposición para plataforma de trabajo    | ○ | — | ○ |
| Dos horquilla flotantes                      | ● | ● | ● |
| Pedal del Inching                            | ● | ● | ● |
| Cuatro ruedas motrices                       | ● | ● | ● |
| Cuatro ruedas de directrices                 | ● | ● | ● |
| Tres tipos de dirección                      | ● | ● | ● |
| Neumáticos estándar                          |   |   |   |
| Neumáticos OPT                               |   |   |   |
| Estabilizadores de control hidráulico        | — | — | — |
| Rotación de la torreta                       | — | — | — |
| Homologación tractor agrícola europeo        | ○ | ○ | ○ |
| Frenos neumáticos (ton)                      | — | — | — |
| Frenos hidráulicos (ton)                     | ○ | ○ | ○ |
| PTO  |   |   |   |
| Enganche de 3 puntos                         |   |   |   |



- not available
- standard
- optional



Dimensiones



|                                     | TF33.7-115    | TF33.7-G | TF33.7-115L |
|-------------------------------------|---------------|----------|-------------|
| A - Longitud                        | 4310          | 970      | 970         |
| C - Distancia entre ejes            | 2740          | 3910     | 3910        |
| F - Despeje del terreno             | 290           | 290      | 290         |
| H - Ancho                           | 2100          | 2100     | 2100        |
| M - Ancho de cabina                 | 1010          | 1010     | 1010        |
| P - Altura                          | 2120 (2020 L) | 2120     | 2020        |
| R - Radio de giro en las ruedas     | 3930          | 3930     | 3930        |
| S - Radio de giro en las horquillas | 4660          | 4660     | 4660        |

**Your Merlo dealer**

**MERLO S.P.A.**

Via Nazionale, 9

12010 S. Defendente di Cervasca, (Cuneo) Italia

Tel. +39 0171 614111

Fax +39 0171 684101

[info@merlo.com](mailto:info@merlo.com)

[www.merlo.com](http://www.merlo.com)



