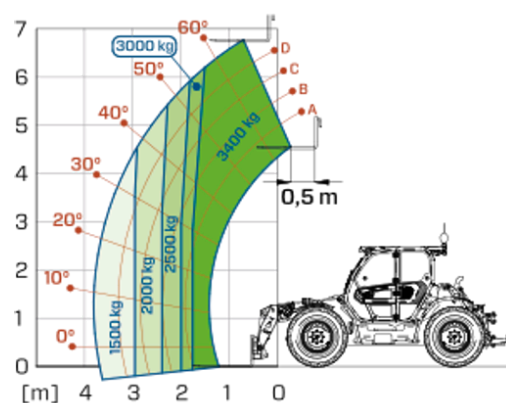


Trattori Telescopici

AREA NORMATIVA: EU

MF34.7



MODELLO	MF34.7-140	MF34.7CS-140	MF34.7CS-140-CVT
A - Lunghezza (mm)	5440	5440	5440
C - Passo (mm)	2850	2850	2850
F - Franco da terra (mm)	430	430	430
H - Larghezza (mm)	2240	2240	2240
M - Larghezza cabina (mm)	1010	1010	1010
P - Altezza (mm)	2485	2485	2485
S - Raggio di sterzo alle forche (mm)	4900	4900	4900

MODELLO	MF34.7-140	MF34.7CS-140	MF34.7CS-140-CVT
PRESTAZIONI			
Massa totale a vuoto (kg)	7900	8000	8000
Massima portata (kg)	3400	3400	3400
Altezza di sollevamento (m)	6.8	6.8	6.8
Massimo sbraccio (m)	3.8	3.8	3.8
Traslazione laterale del braccio (mm)	—	—	—
Livellamento del telaio (%)	+/-8	+/-8	+/-8
Sezioni braccio	2	2	2
POWERTRAIN			
Motore	DEUTZ TCD 3.6	DEUTZ TCD 3.6	DEUTZ TCD 3.6
Cilindrata / Cilindri (l)	3.6/4	3.6/4	3.6/4
Potenza motore (kW/HP)	100/136	100/136	100/136
Tecnologia anti-inquinamento	Stage V - SCR + DOC + DPF	Stage V - SCR + DOC + DPF	Stage V - SCR + DOC + DPF
Ventola reversibile	○	○	○
Velocità massima (km/h)	40	40	40
Serbatoio carburante (l)	140	140	140
Serbatoio AdBlue (l)	18	18	18
Trasmissione idrostatica EPD	●	●	CVTTronic
Joystick elettronico	●	●	●
Assali	Assiali	Assiali	Assiali
Freni macchina	A disco a secco	A disco a secco	A disco a secco
IDRAULICA			
Portata/Pressione (l/min - bar)	145-210	145-210	145-210
Serbatoio olio idraulico (l)	100	100	100
CABINA			
ASCS	Light	Light	Light
Cabina FOPS/ROPS	●	●	●
Cabina Basculante	—	—	—
CONFIGURAZIONE			
Sospensione su cabina	—	●	●
Sospensioni su assale	—	—	—
Trazione integrale	●	●	●
Tre modi di sterzata	●	●	●
Pneumatici standard	460/70-24"	460/70-24"	460/70-24"
Stabilizzatori	—	—	—
Rotazione torretta	—	—	—
PTO (rpm)	540/1000	540/1000	540/1000
Attacco a tre punti (kg)	CAT II - 3000 Kg	CAT II - 3000 Kg	CAT II - 3000 Kg

— NON DISPONIBILE • ● DI SERIE • ○ OPZIONALE

Il vostro concessionario Merlo



MERLO S.P.A.
 Via Nazionale, 9
 12010 S. Defendente di Cervasca, (Cuneo) Italia
 Tel. +39 0171 614111
info@merlo.com www.merlo.com
 Release 9/02/2026 - 10:26

Dati, caratteristiche e illustrazioni contenute in questo documento sono indicative e non impegnative. La Merlo S.p.A. persegue una politica di continua ricerca e sviluppo pertanto i prodotti possono presentare caratteristiche diverse da quelle descritte o subire modifiche senza preavviso da parte nostra. I prodotti illustrati possono includere equipaggiamenti opzionali.