

# Telescopici Rotativi

Roto 40.16



**PRESTAZIONI E CARATTERISTICHE****ROTO40.16****ROTO40.16S****Prestazioni**

Massa totale a vuoto (kg)	12900	13000	
Massima portata (kg)	4000	4000	
Altezza di sollevamento (m)	15.8	15.8	
Massimo sbraccio (m)	13.2	13.2	
Altezza di sollevamento alla massima portata (m)	10.1	10.1	
Sbraccio alla massima portata (m)	5.5	5.5	
Portata alla massima altezza di sollevamento (kg)	2500	2500	
Portata al massimo sbraccio (kg)	700	700	
Traslazione laterale del braccio (mm)	-	-	
Livellamento del telaio (%)	-	+/-12, +/-4	
Sezioni braccio	3	3	

**Powertrain**

Motore	FPT F34	FPT F36	
Cilindrata / Cilindri	3400/4	3600/4	
Potenza motore (kW/HP)	55,4/75	90/122	
Tecnologia anti inquinamento	Stage V - DOC + DPF	Stage V - DOC + DPF+ SCR	
Ventola reversibile	-	-	
Velocità massima (km/h)	25	40	
Serbatoio carburante (l)	140	140	
Serbatoio AdBlue (l)		18	
Trasmissione idrostatica	YES - 2V	YES - 2V	
EPD	STD	STD	
Joystick autoaccelerante	STD	STD	
Assali	A portale	A portale	
Riduttori	RR 700	RR 700	
Freni macchina	A disco a secco	A disco a secco	

**Idraulica**

Pompa idraulica	LS + FS	LS + FS	
Portata/Pressione (l/min - bar)	103,5 - 250	103,5 - 250	
Serbatoio olio idraulico (l)	162	162	
Presa idraulica in testa al braccio	●	●	
Presa idraulica posteriore	-	-	

**Cabina**

Allestimento cabina	PREMIUM	PREMIUM	
ASCS	Completo	Completo	
Cabina FOPS LIV II	●	●	
Cabina ROPS	●	●	
Comandi cabina	Joystick elettronico	Joystick elettronico	
Cabina Basculante			
Inversore	Dual reverse	Dual reverse	

**Configurazione**

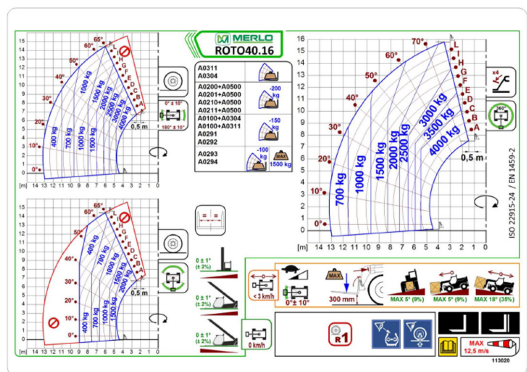
Sospensione su cabina	-	-	
Sospensione su braccio	-	-	
Sospensioni su assale	-	●	
Fari da lavoro su cabina	○	○	
Tendina parasole	●	●	
Tac-lock	●	●	
Predisposizione Navicella	●	●	
Due forche flottanti	●	●	
Controllo inching	-	-	
Trazione integrale	●	●	
Sterzata sulle 4 ruote	●	●	
Tre modi di sterzata	●	●	
Pneumatici standard			
Pneumatici OPT			
Stabilizzatori			
Rotazione torretta			
Omologazione trattrice agricola			
Omologazione con frenatura PNEUMATICA [ton]			
Omologazione con frenatura IDRAULICA [ton]			
PTO			
Attacco a tre punti			



- non disponibile  
● di serie  
○ opzionale



MAX. RISPONDERE QUI



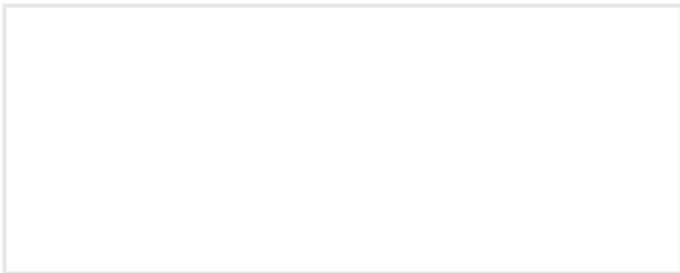
MAX

Dimensioni



	ROTO40.16	ROTO40.16S	
A - Lunghezza	6280	-	
C - Interasse	2860	4750	
F - Franco da terra	290	290	
H - Larghezza	2240	2240	
M - Larghezza cabina	1010	1010	
P - Altezza	2980	2980	
R - Raggio di sterzo alle ruote	4000	4000	
S - Raggio di sterzo alle forche	5930	5930	

**Il vostro concessionario Merlo**



**MERLO S.P.A.**

Via Nazionale, 9

12010 S. Defendente di Cervasca, (Cuneo) Italia

Tel. +39 0171 614111

Fax +39 0171 684101

[info@merlo.com](mailto:info@merlo.com)

[www.merlo.com](http://www.merlo.com)



