

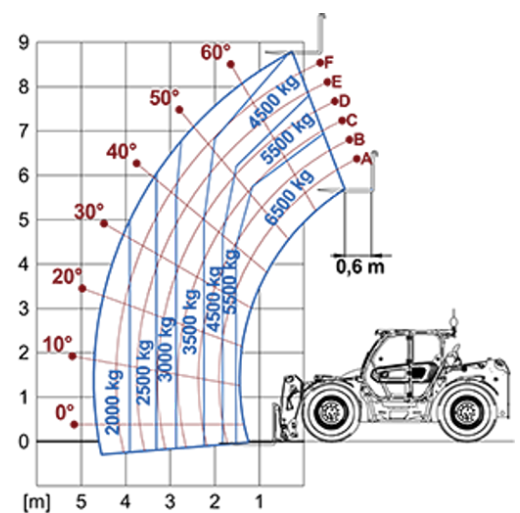
Telescópicos Alta Capacidad

Área de regulación: EE
TF65.9

MERLO



MODELO	TF65.9TCS-170EE-HF
A - Longitud (mm)	5260
C - Distancia entre ejes (mm)	3050
F - Despeje del terreno (mm)	440
H - Ancho (mm)	2400
M - Ancho cabina (mm)	1010
P - Altura (mm)	2510
S - Radio de giro en las horquillas (mm)	5325



MODELO	TF65.9TCS-170EE-HF
PRESTACIONES	
Masa total en vacío (kg)	11100
Máxima capacidad (kg)	6500
Altura de elevación (m)	8.8
Voladizo máximo (m)	4.7
Traslación lateral del brazo (mm)	—
Nivelación del chasis (%)	+/-8
Secciones de los brazos	2
POWERTRAIN	
Motor	FPT NEF45
Cilindrada / cilindros (l)	4.5/4
Potencia del motor (kW/HP)	125/170
Tecnología anti-contaminación	Tier 2
Ventiladores reversibles	○
Velocidad máxima (km/h)	40
Depósito de combustible (l)	140
Depósito de AdBlue (l)	—
Transmisión hidrostática EPD	●
Joystick electrónico	●
Ejes	Axial
Frenos	Discos secos
HIDRAULICA	
Caudal / presión (l / min-bar)	160-250
Depósito del aceite hidráulico (l)	100
CABINA	
ASCS	Completo
Cabina FOPS/ROPS	●
Cabina inclinable	—
CONFIGURACIÓN	
Suspensiones hidroneumáticas de la cabina CS	●
Suspensiones hidroneumáticas EAS	—
Cuatro ruedas motrices	●
Tres tipos de dirección	●
Neumáticos estándar	500/70-24"
Estabilizadores de control hidráulico	—
Rotación de la torreta	—
PTO (rpm)	—
Enganche de 3 puntos (kg)	—

— NOT AVAILABLE • ● STANDARD • ○ OPTIONAL

Tu concesionario Merlo



MERLO S.P.A.
Via Nazionale, 9
12010 S. Defendente di Cervasca, (Cuneo) Italia
Tel. +39 0171 614111
info@merlo.com www.merlo.com
Release 4/11/2025 - 7:57

Los datos, especificaciones e ilustraciones contenidos en este documento son indicativos y no vinculantes. Merlo S.p.A. sigue una política de investigación y desarrollo continuos; por lo tanto, los productos pueden diferir de los descritos o estar sujetos a cambios sin previo aviso. Los productos mostrados pueden incluir equipamiento opcional.