

# Tracteurs Télescopiques

Domaine de réglementation:

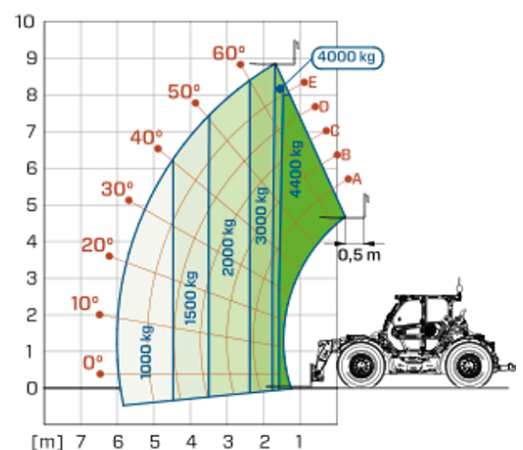
EE

MF44.9

**MERLO**



MODÈLE	MF44.9CS-170EE-CVT
A - Longueur (mm)	5570
C - Empattement (mm)	2950
F - Garde au sol (mm)	440
H - Largeur (mm)	2400
M - Largeur cabine (mm)	1010
P - Hauteur (mm)	2590
S - Rayon de braquage aux fourches (mm)	5020



MODÈLE	MF44.9CS-170EE-CVT
<b>PERFORMANCE</b>	
Masse totale à vide (kg)	9450
Capacité maximale (kg)	4400
Hauteur de levage (m)	8,9
Envergure maximale (m)	6
Déport latéral de la flèche (mm)	—
Mise à niveau du châssis (%)	+/-8
Sections de bras	3
<b>POWERTRAIN</b>	
Moteur	FPT NEF45
Cylindrée / cylindres (l)	4.5/4
Puissance moteur (kW/HP)	125/170
La technologie anti-pollution	Stage V - SCR + DOC + DPF
Ventilateurs à pales réversibles	○
Vitesse maximale (km/h)	40
Réservoir de carburant (l)	140
Réservoir de AdBlue (l)	—
Transmission hydrostatique EPD	CVTronic
Joystick électronique	●
Essieux	Axial
Freins	Disques secs
<b>HYDRAULIQUE</b>	
Débit / pression (l / min-bar)	150-210
Réservoir d'huile hydraulique (l)	100
<b>CABINE</b>	
ASCS	Complet
Cabine FOPS/ROPS	●
Cabine inclinable	—
<b>CONFIGURATION</b>	
Suspensions hydropneumatiques de la cabine CS	●
Suspensions hydropneumatiques EAS	—
Quatre roues motrices	●
Trois types de braquage	●
Pneus standard	500/70-24"
Stabilisateurs à contrôle hydraulique	—
Rotation de la tourelle	—
PDF (rpm)	540/1000
Fixation à 3 points (kg)	CAT III -7000 Kg

— NOT AVAILABLE • ● STANDARD • ○ OPTIONAL

Votre concessionnaire Merlo



**MERLO S.P.A.**

Via Nazionale, 9  
12010 S. Defendente di Cervasca, (Cuneo) Italia  
Tel. +39 0171 614111

info@merlo.com www.merlo.com

Release 19/05/2026 - 12:8

Les données, spécifications et illustrations contenues dans ce document sont données à titre indicatif et n'ont pas de valeur contractuelle. Merlo S.p.A. suit une politique de recherche et de développement continu ; par conséquent, les produits peuvent différer de ceux décrits ou être modifiés sans préavis. Les produits présentés peuvent inclure des équipements optionnels.