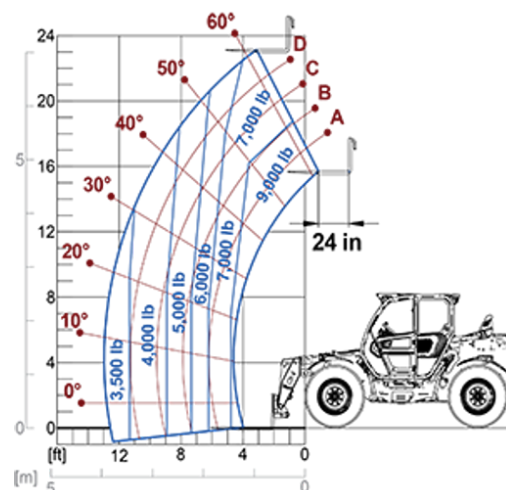


# Chariots Télescopiques Moyenne Capacité

Domaine de réglementation:  
**NA**  
**TF42.7**

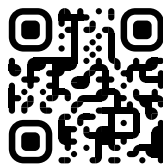


MODÈLE	TF42.7-136	TF42.7CS-136
A - Longueur (in)	186	186
C - Empattement (in)	111	111
F - Gare du sol (in)	18	18
H - Largeur (in)	91	91
M - Largeur cabine (in)	40	40
P - Hauteur (in)	100	100
S - Rayon de braquage aux fourches (in)	189	189

MODÈLE	TF42.7-136	TF42.7CS-136
<b>PERFORMANCE</b>		
Masse totale à vide (lb)	17636	17636
Capacité maximale (lb)	9000	9000
Hauteur de levage (ft)	23'	23'
Envergure maximale (ft)	12'	12'
Déport latéral de la flèche (in)	—	—
Mise à niveau du châssis (%)	—	—
Sections de bras	2	2
<b>POWERTRAIN</b>		
Moteur	PERKINS 904	PERKINS 904
Cylindrée / cylindres	3.6/4	3.6/4
Puissance moteur (kW/HP)	100/136	100/136
La technologie anti-pollution	Stage V - SCR + DOC + DPF	Stage V - SCR + DOC + DPF
Ventilateurs à pales réversibles	●	●
Vitesse maximale (mph)	40	25
Réservoir de carburant (gal)	140	140
Réservoir de AdBlue (gal)	—	—
Transmission hydrostatique	●	●
Joystick électronique	STD	STD
Essieux	Portail	Portail
Freins	Disques secs	Disques secs
<b>HYDRAULIQUE</b>		
Débit / pression (gal/min-psi)	39.6-3626	39.6-3626
Réservoir d'huile hydraulique (gal)	26.4	26.4
<b>CABINE</b>		
ASCS	Light	Light
Cabine FOPS/ROPS	●	●
Cabine inclinable	—	—
<b>CONFIGURATION</b>		
Suspensions hydropneumatiques de la cabine CS	—	●
Suspensions hydropneumatiques EAS	—	—
Quatre roues motrices	●	●
Trois types de braquage	●	●
Pneus standard	400/70-24"	400/70-24"
Stabilisateurs à contrôle hydraulique	—	—
Rotation de la tourelle	—	—
PTO (rpm)	—	—
Fixation à 3 points (lb)	—	—

— NOT AVAILABLE • ● STANDARD • ○ OPTIONAL

**Votre concessionnaire Merlo**



**MERLO S.P.A.**

Via Nazionale, 9  
12010 S. Defendente di Cervasca, (Cuneo) Italia  
Tel. +39 0171 614111

info@merlo.com www.merlo.com

Release 20/11/2025 - 16:30

Les données, spécifications et illustrations contenues dans ce document sont données à titre indicatif et n'ont pas de valeur contractuelle. Merlo S.p.A. suit une politique de recherche et de développement continus ; par conséquent, les produits peuvent différer de ceux décrits ou être modifiés sans préavis. Les produits présentés peuvent inclure des équipements optionnels.